

4

3

2

1

8

7

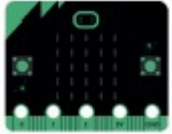
6

5

1

**Afficher le texte :
« GO ! »**

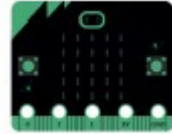
Indices 



2

**Faire défiler le texte :
« Hello ! »**

Indices 



3

**Afficher un dessin (une
icône)**



Indices 

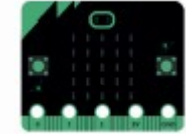


4

**Créer sa propre icône, sa
propre image**

Indices 

Astuce :
Les LEDs à allumer sont représenter
par des cases cliquables

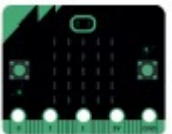


5

**Faire clignoter
une image personnalisée**

Indices 

Astuce : clignoter signifie afficher
l'image, attendre 1 seconde, puis,
effacer ou montrer une image vide,
attendre 1 seconde, indéfiniment.



6

**Mesurer la luminosité
lorsqu'on appuie sur le
bouton A**

Le capteur de lumière de la carte
permet d'estimer le niveau de lumière
de 0 (obscurité) à 255 (lumière du
jour)

Indices 



7

**Afficher une icône en
pressant le bouton A,
effacer en pressant le
bouton B**



Indices 



8

**Afficher une icône
lorsque la carte est secouée
Puis l'effacer au bout d'1
seconde**



Astuces :
Télécharger

