

4

3

2

1

8


7

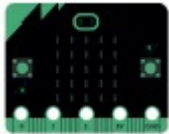
6

5

1


**Afficher le texte :
« GO ! »**

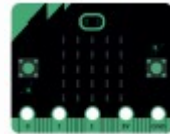
Indice : 2 



2

**Faire défiler en continu
le texte : « Hello ! »**


Indice : 2 

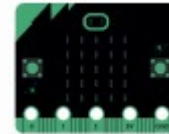


3

**Afficher un dessin (une
icône)**




Indice : 2 

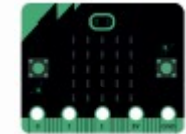


4

**Créer sa propre icône, sa
propre image**


Indice : 2 

Astuce :
Les LEDs à allumer sont représenter
par des cases cliquables

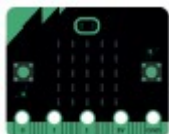


5

**Faire clignoter
une image personnalisée**

Indice : 5 


Astuce : clignoter signifie afficher
l'image, attendre 1 seconde, puis,
effacer ou montrer une image vide,
attendre 1 seconde, indéfiniment.



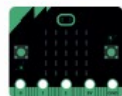
6

**Mesurer la luminosité
lorsqu'on appuie sur le
bouton A**

Le capteur de lumière de la carte
permet d'estimer le niveau de lumière
de 0 (obscurité) à 255 (lumière du
jour)

Indice : 2 


1 



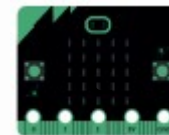
7

**Afficher une icône en
pressant le bouton A,
effacer en pressant le
bouton B**



Indice : 2 

2 



8

**Afficher une icône
lorsque la carte est secouée
Puis l'effacer au bout d'1
seconde**

