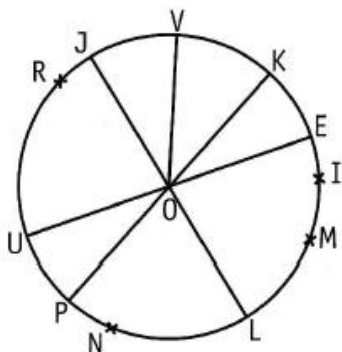
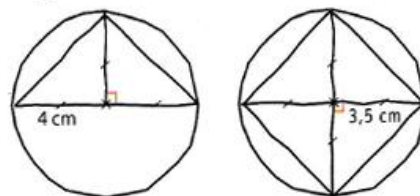


2 * Nomme :

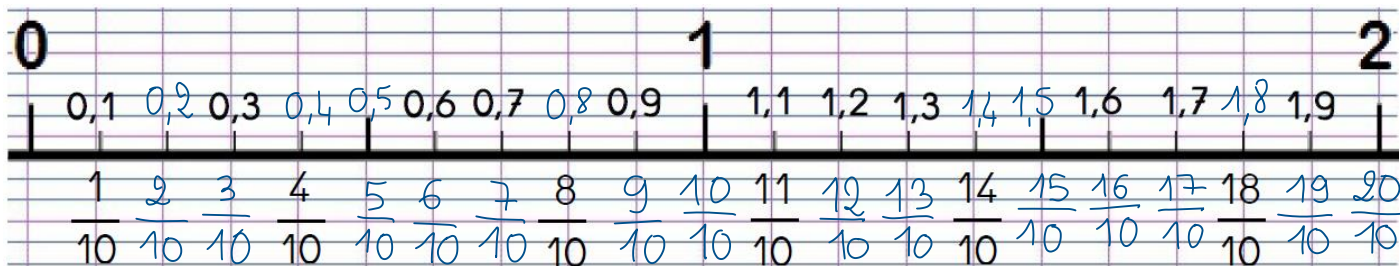
- a. tous les points placés sur le cercle. J, V, K, E, I, M, L, N, P, U, R
- b. le centre du cercle. O
- c. les diamètres tracés. [JL], [KP], [EU]
- d. les rayons tracés. [JO], [VO], [OK], [EO], [LO], [PO], [UO]
- e. les rayons non tracés. [RO], [IO], [OM], [NO]



3 ** Reproduis ces figures sur une feuille unie en respectant les mesures et le codage.



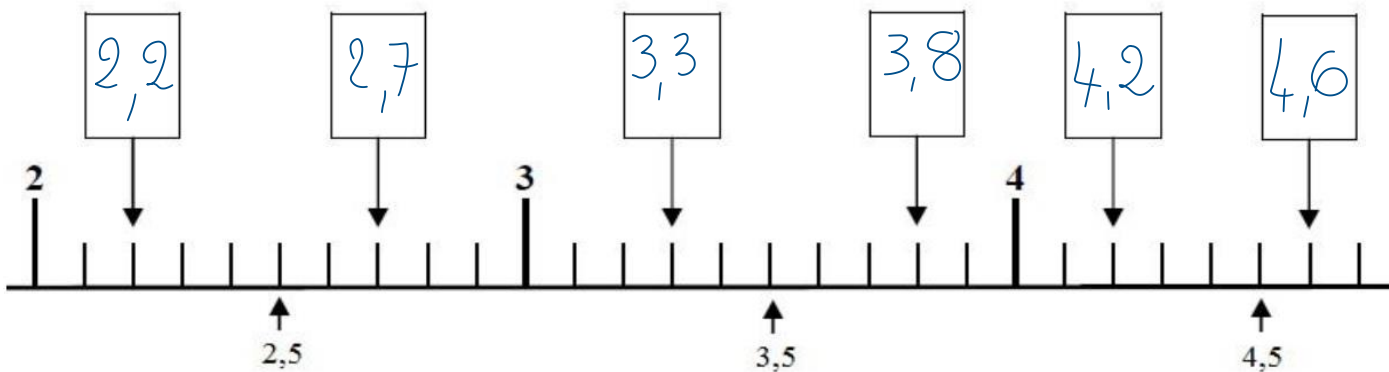
Complète :



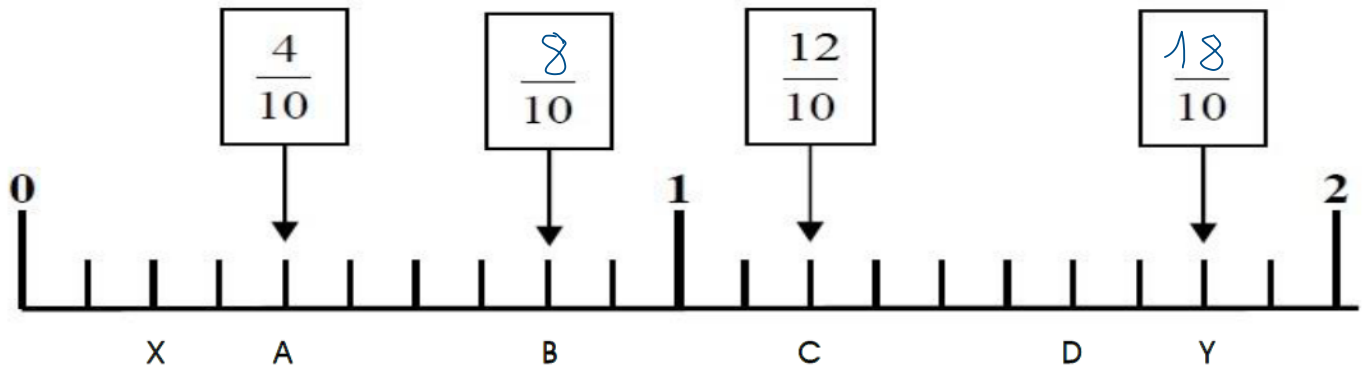
Quelle fraction est égale à 0,5 ? $\frac{5}{10}$ Place-la sur la ligne.

Quelle fraction est égale à 1,5 ? $\frac{15}{10}$ Place-la sur la ligne.

Écris le nombre décimal correspondant à chaque case.



Complète les fractions et remplis le tableau avec les nombres décimaux qui correspondent à chaque lettre.



$A = 0,4$	$B = 0,8$	$C = 1,2$
$D = 1,6$	$X = 0,2$	$Y = 1,8$

Pose et calcule :

$$2\ 648 \div 14 = 189 \text{ et un reste } 2$$

$$\begin{array}{r} 2648 \overline{) 14} \\ \underline{-14} \\ 124 \\ \underline{-112} \\ 128 \\ \underline{-126} \\ 2 \end{array}$$

$$37\ 216 \div 8 = 4\ 652$$

$$\begin{array}{r} 37216 \overline{) 8} \\ \underline{-32} \\ 52 \\ \underline{-48} \\ 41 \\ \underline{-40} \\ 16 \end{array}$$

$$31\ 372 \div 11 = 2\ 851$$

$$\begin{array}{r} 31372 \overline{) 11} \\ \underline{-22} \\ 93 \\ \underline{-88} \\ 57 \\ \underline{-55} \\ 22 \end{array}$$