

Partage 6 785 en 5 :

$6 M \div 5 = 1 M \text{ chacun}$, il en reste 1 $\rightarrow 1 M = 10 C$

M	C	D	U
6	7	8	5

$7 C + 10 C = 17 C \div 5 = 3 C \text{ chacun}$, il en reste 2 ($3 \times 5 = 15$) $\rightarrow 2 C = 20 D$

$8 D + 20 D = 28 D \div 5 = 5 D \text{ chacun}$, il en reste 3 ($5 \times 5 = 25$) $\rightarrow 3 D = 30 U$

$5 U + 30 U = 35 U \div 5 = 7 U \text{ chacun}$ ($5 \times 7 = 35$)

$6\ 785 \div 5 = 1\ 357$

Table de 5

$5 \times 1 = 5$
$5 \times 2 = 10$
$5 \times 3 = 15$
$5 \times 4 = 20$
$5 \times 5 = 25$
$5 \times 6 = 30$
$5 \times 7 = 35$
$5 \times 8 = 40$
$5 \times 9 = 45$
$5 \times 10 = 50$

Partage 8 916 en 6 :

$8 M \div 6 = 1 M \text{ chacun}$, il en reste 2 $\rightarrow 2 M = 20 C$

$9 C + 20 C = 29 C \div 6 = 4 C \text{ chacun}$, il en reste 5 ($6 \times 4 = 24$) $\rightarrow 5 C = 50 D$

$1 D + 50 D = 51 D \div 6 = 8 D \text{ chacun}$, il en reste 3 ($6 \times 8 = 48$) $\rightarrow 3 D = 30 U$

$6 U + 30 U = 36 U \div 6 = 6 U \text{ chacun}$ ($6 \times 6 = 36$)

$8\ 916 \div 6 = 1\ 486$

M	C	D	U
8	9	1	6

Table de 6

$6 \times 1 = 6$
$6 \times 2 = 12$
$6 \times 3 = 18$
$6 \times 4 = 24$
$6 \times 5 = 30$
$6 \times 6 = 36$
$6 \times 7 = 42$
$6 \times 8 = 48$
$6 \times 9 = 54$
$6 \times 10 = 60$

Partage 9 555 en 7 :

$9 M \div 7 = 1 M \text{ chacun}$, il en reste 2 $\rightarrow 2 M = 20 C$

$5 C + 20 C = 25 C \div 7 = 3 C \text{ chacun}$, il en reste 4 ($7 \times 3 = 21$) $\rightarrow 4 C = 40 D$

$5 D + 40 D = 45 D \div 7 = 6 D \text{ chacun}$, il en reste 3 ($7 \times 6 = 42$) $\rightarrow 3 D = 30 U$

$5 U + 30 U = 35 U \div 7 = 5 U \text{ chacun}$ ($7 \times 5 = 35$)

$9\ 555 \div 7 = 1\ 365$

M	C	D	U
9	5	5	5

Table de 7

$7 \times 1 = 7$
$7 \times 2 = 14$
$7 \times 3 = 21$
$7 \times 4 = 28$
$7 \times 5 = 35$
$7 \times 6 = 42$
$7 \times 7 = 49$
$7 \times 8 = 56$
$7 \times 9 = 63$
$7 \times 10 = 70$

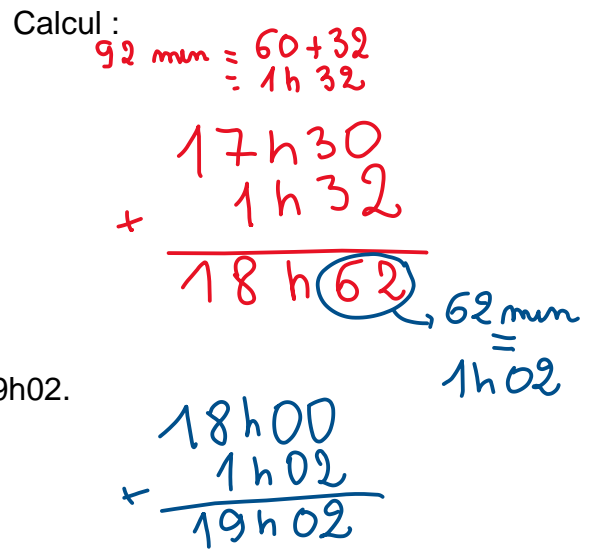
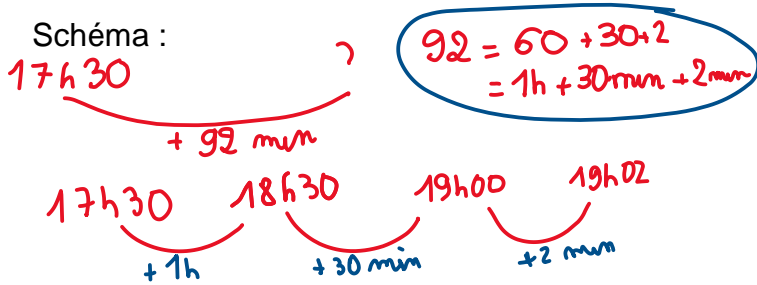
Problèmes de durée :

1) Devant le cinéma, Elsa lit :

Alice au pays des Merveilles

Horaires des séances :
14h30 – 15 h – 17 h 30
Durée du film : 92 min

En sachant que le film commence dès le début de la séance, à quelle heure Elsa sortira-t-elle du cinéma si elle choisit la séance de 17h30 ?

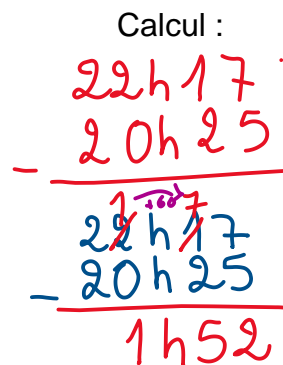
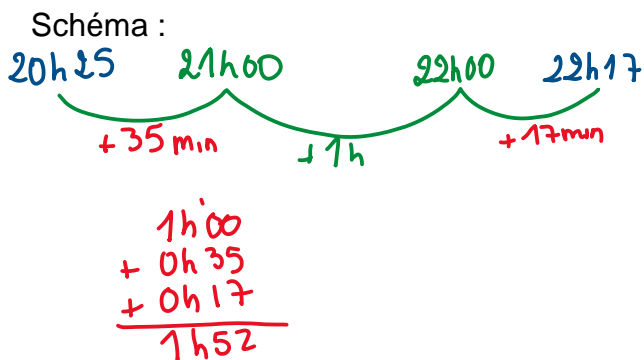


Phrase réponse : Si le film commence à 17h30, il finira à 19h02.

2) Voici un extrait de programme télé :

- * 20 h 05 Plus belle la vie
- * 20 h 25 Thalassa
- * 22 h 17 Soir 3

À partir de cet extrait de programme télé, calcule la durée de Thalassa.



17 – 25 n'est pas possible.
Je prends donc une heure à 22 et je la « casse » en 60 minutes.
17 + 60 = 77
77 – 25 = 52

Phrase réponse : Thalassa dure 1h52.