



Enseigner en tant
que titulaires
mobiles

- 
- Des journées types en fonction des niveaux et des périodes.

<http://ecoledesjuliettes.free.fr/zilastuces.html>

<http://classeurdecole.fr/wordpress/zil-journee-type-cycle-3/>



Ressources production d'écrits courts

- Les projets d'écrits courts de la circonscription.

<http://web17.ac-poitiers.fr/Saintes/>

- [Prod_ecrit_C_2_et_3_version_2.pdf](#) (cf. pièce jointe)

Fichier Edition Affichage Historique Marque-pages Outils ?

http://web17.ac...iers.fr/Saintes/ x

web17 ac-poitiers.fr/Saintes/

Rechercher

Les plus visités ANIM 2016 Débuter avec Firefox EVERNOTE Microsoft https://www.google.c... https://www.reseau-c... blog circo PADLET C2 WEB17 DSDEN 17

padlet C3 blog circo PADLET C2 WEB17 DSDEN 17

BIENVENUE sur l'espace numérique de la circonscription de Saintes.

L'espace consacré aux projets d'écoles

L'espace des documents administratifs

Questions de sécurité à l'école

L'espace des ressources pédagogiques

Animation sur l'espace en maternelle

Ressources pour l'enseignement de l'anglais

Enseigner la langue orale espace de formation

La Web radio de la circonscription

Clit'écoles l'espace des écoles de la circonscription

Le blog des directeurs d'écoles de la Charente-Maritime

Les documents pour l'évaluation CE2 2016



Retrouvez les projets d'écriture des classes sur Padlet

Voir le projet période 1 et 3
Slogan... cycle 2 et 3

Voir le projet période 2 et 3

Retrouvez les projets d'écriture sur les padlets des années précédentes

14:08 17/10/2016

FR 100%



histoire

- <http://www.laclassedestef.fr/des-textes-pour-raconter-l-histoire-a59389691>

■ guillaume le conquereant_stef.pdf

■ sully_stef.pdf

Guillaume le Conquérant

Guillaume était un descendant du Normand Rollon. Quand il eut 7 ans, son père mourut. Quand il fut devenu un robuste guerrier, il décida de conquérir l'Angleterre, ce qui devait lui valoir le surnom de « Conquérant ».

Pendant cette année entière, il rassembla sur la côte normande des navires par centaines. Puis, une nuit de septembre où la mer était calme, il traversa la Manche avec sa flotte. Son bateau, La Mora, était le plus beau de tous, une immense voile rouge bandée d'or.

Un petit matin de l'an 1066, l'armée normande débarqua sur les plages anglaises. Tout le monde attendait que Guillaume posât le pied sur le sol et donnât ses ordres. Mais Guillaume trébucha et tomba de tout son long, la tête contre le sable. Un grand silence se fit. Les soldats crurent à un mauvais présage. Mais Guillaume se releva, prit du sable dans ses mains et s'écria : « cette terre que j'ai embrassée, nous allons la conquérir ! » et tous les guerriers se réjouirent avec lui.

Peu après, Anglais et Normand s'affrontèrent à Hastings. L'armée du roi d'Angleterre, Harold, attendait Guillaume en haut d'une colline. Les Normands chargèrent à cheval mais leur assaut fut stoppé net par les terribles haches des Anglais. Guillaume ordonna alors aux archers de se diviser en deux groupes : les premiers tirèrent des flèches en cloche, ce qui obligea les ennemis à mettre leur bouclier au-dessus de leur tête. A ce moment, le deuxième groupe d'archers tira directement sur eux. Harold, le roi d'Angleterre, reçut une flèche dans l'œil. Quatre guerriers galopèrent à l'intérieur du camp anglais et l'achevèrent. Les normands gagnèrent ainsi la bataille et Guillaume le Conquérant devint roi d'Angleterre.





Une activité évolutive pour démarrer la journée...

■ Au CP :

Chercher dans le livre de lecture ou les affichages des mots qui commencent par la lettre B

Beau

Bleu

Bateau

Banane

Baleine



Une activité évolutive pour démarrer la journée...

■ Au CE1 :

Chercher des mots qui commencent par la lettre B et faire des phrases en utilisant le plus de mots. Les illustrer.

Beau

Bleu

Bateau

Banane

Baleine

Sur mon bateau, j'ai vu une belle baleine bleue qui mangeait une banane.

Une activité évolutive pour démarrer la journée...

■ Du CE2 au CM2 :

Chercher des mots qui commencent par la lettre B en les classant (verbes, noms, adjectifs).

Faire des phrases avec ces mots et les illustrer.

Verbes :

battre

brouter

bouger

blanchir

Noms :

banane

baleine

brouette

Adjectifs :

bleu

beau

blanc



phonologie

- 1-3-1-

Activites de conscience phonologique.pdf

f

(cf. pièce jointe)

Suppression syllabique

Les mots tronqués

Donner un mot aux enfants. Ex : bateau. Dire : « J'enlève « ba » qu'est-ce qui reste ? »

Par la suite, les enfants doivent repérer la première syllabe sans la nommer puis donner la réponse. Idem avec la dernière syllabe. Idem avec la syllabe du milieu. Jeu avec les syllabes

Le verlan syllabique

Matériel : images à deux syllabes

Le M. dispose une dizaine d'images devant les élèves, puis dit un mot en inversant les syllabes. Il s'agit de retrouver le mot réel et donc l'image correspondante.

Idem par groupe, c'est un élève qui dit un mot en verlan.

Parole de Troll !

Un Troll (un enfant désigné) offre des cadeaux de manière bizarre : il dit le nom du cadeau en étirant chaque syllabe. Il s'agit, pour l'enfant destinataire du cadeau, de trouver le nom du cadeau en question. Quand l'enfant devine le cadeau, il devient le troll et c'est à son tour de donner un cadeau.

PHONÈME - Conscience du phonème

1. Devine qui...

Le M. demande aux élèves quel est le prénom auquel il pense de la manière suivante : « devinez quel nom je vais dire : sssss..... »

2. Je pense à quelque chose...

Le M. demande aux élèves de deviner à quoi il pense.

« Je pense à un animal (ou un aliment, ou un objet, ou un outil...) qui commence par le son mmmmm..... »

3. Tri de mots qui commencent par le même phonème

Matériel : images

Demander aux élèves de trier les cartes qui commencent par le même son (ou « le même petit bruit »).

PHONÈME - Suppression/ajout

1. Trouver un son enlevé

pomme --> homme : qu'est-ce que j'ai enlevé ?

Idem avec :

pile - île

bosse - os

charme - arme

sel - aile

tuile -huile

parc - arc

clou - loup

croix - roi

tronc - rond

trou - roue

flaque - lac

cruche - ruche

sole - oie

mot - haut

fian - lent



Géométrie cycle 2 et 3

- [projet_geometrie_copie_flash_geometriq
ue.pdf](#)
- [projet_geometrie_apprendre_a_regarder.
pdf](#)

(cf. pièce jointe)



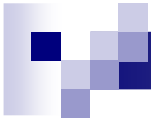
Arts plastiques

- PROPOSITIONS ACTIVITES EN ARTS
PLASTIQUES.doc

(cf. pièce jointe)

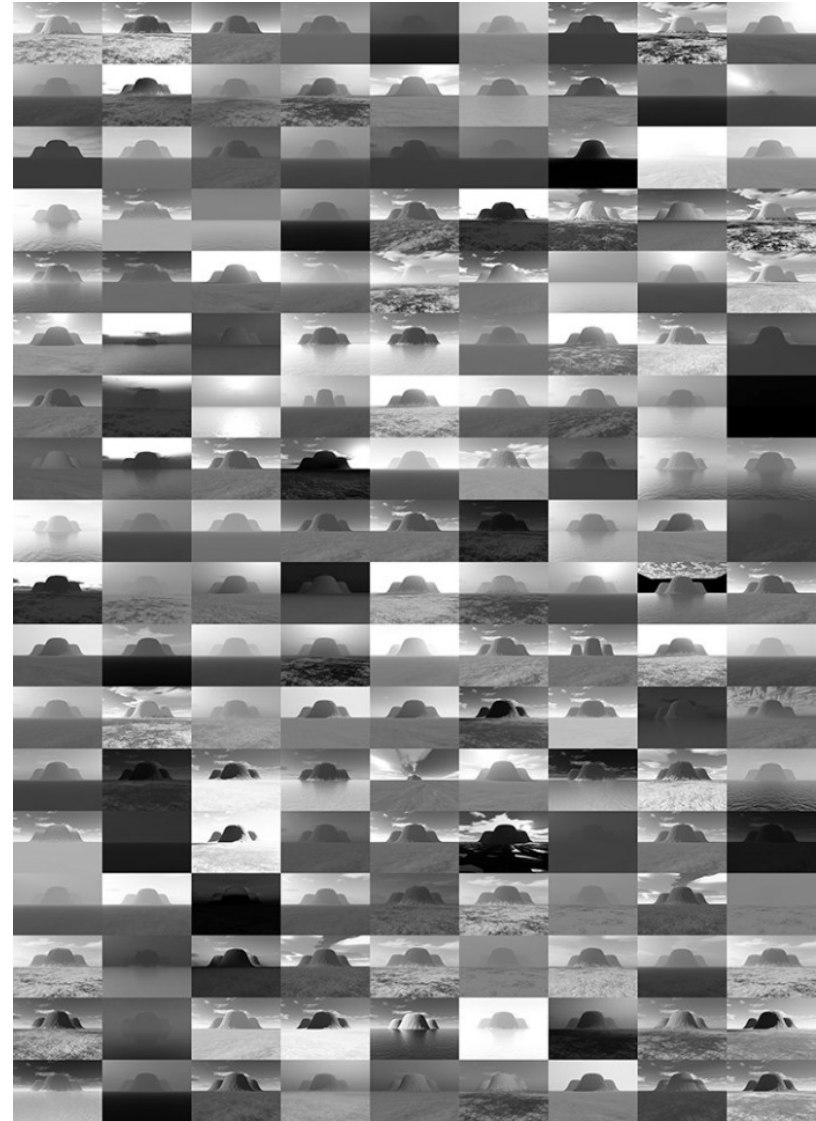
Ville
imaginaire





Situation problème :
Comment obtenir
différents gris avec
son crayon de
papier ?

Comment obtenir un
fond sans trace ?





Situations problèmes à la maternelle

Dessiner un soleil : prendre conscience des effets produits.

Dessiner en ayant une intention.



Situations problèmes à la maternelle

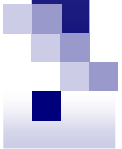
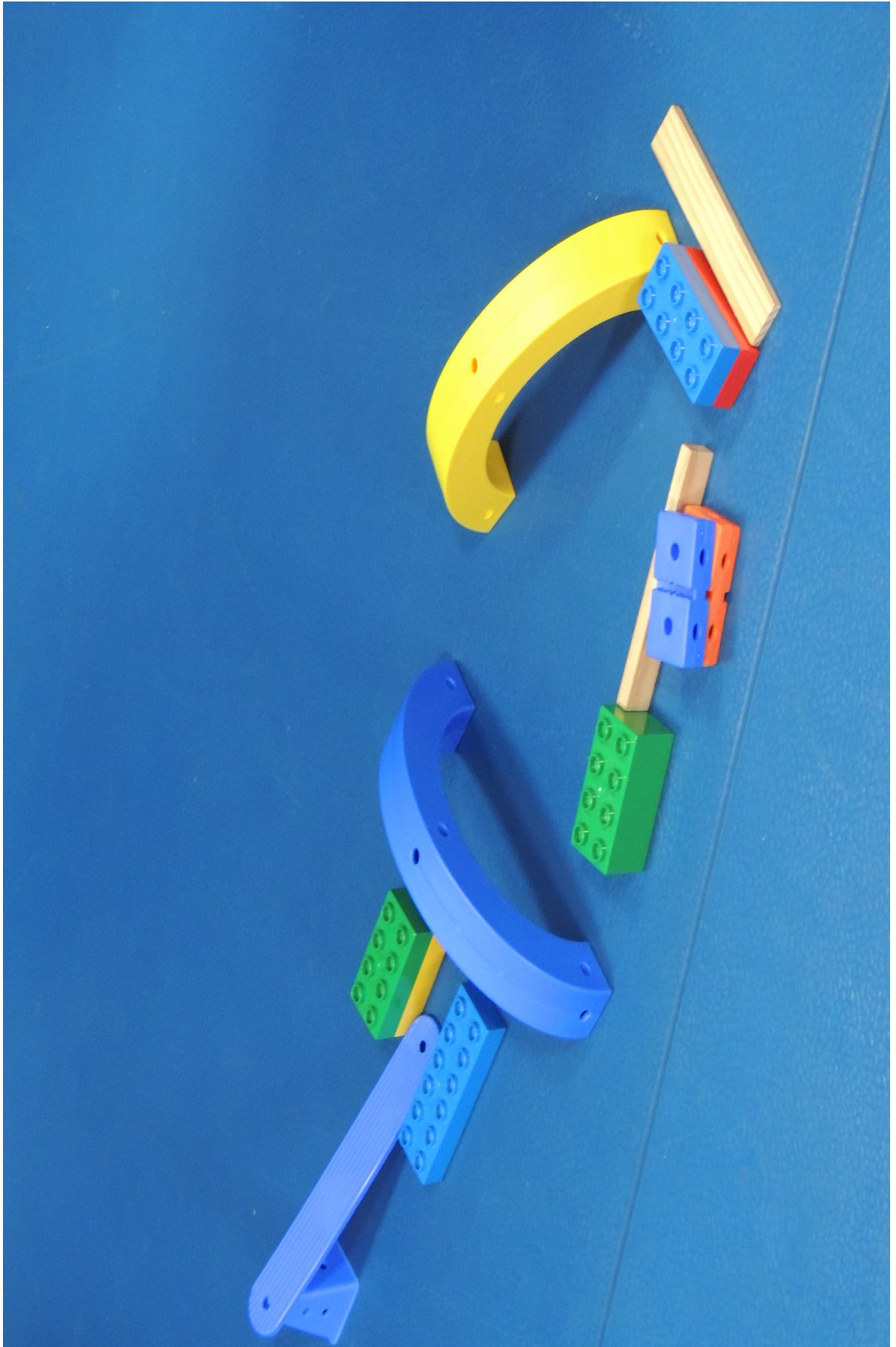
■ Les billes :

Comment faire en sorte que la bille passe sous deux ponts alignés?

Comment faire en sorte que la bille passe sous deux ponts non alignés ?

(le défi est relevé quand on peut le faire plusieurs fois de suite)

[..\..\MATERNELLE\billes\MONTAGE PES BILLES.wmv](#)





Remplacer en ASH

Adaptation scolaire et Scolarisation des élèves

Handicapés

Ce que je dois savoir avant de
partir...



Les **SEGPA**

Les **EREA**

Les **RASED**

ULIS école/collège

Les structures de l'ASH

Les **IME**

Les **CMPP**

Les **ITEP**



Les ULIS école et collège

(unités localisés pour l'inclusion scolaire)

Ex CLIS/UPI



Accueil des élèves handicapés.

*(troubles des fonctions cognitives, surdité,
cécité, déficience motrice)*



Les SEGPA

(section d'enseignement général et professionnel adapté)

 Difficultés scolaires trop importantes pour permettre de tirer profit d'une scolarisation dans les classes ordinaires des collèges.



Effectifs de classe réduits et enseignement adapté



EREA = SEGPA avec internat (bilan social)

formation qualifiante après la 3^{ème}



Les IME

(instituts médico-éducatifs)

- Ex IMP et IMPRO
- Accueillent les enfants et adolescents atteints de **déficiência intellectuelle.**

Les ITEP

(institut thérapeutique, éducatif et pédagogique)

- Pour les enfants présentant des **troubles du comportement importants**.
- L'enseignement est dispensé:
 - soit dans l'établissement par des enseignants spécialisés,
 - soit en intégration dans des classes, ordinaires ou spécialisées, d'établissements scolaires proches.




Les unités d'enseignement

- Les Unités d'enseignement (UE) correspondent au dispositif mis en œuvre par un établissement médico-social pour assurer la scolarisation des enfants et adolescents qu'il accueille. Les UE permettent la réalisation des projets personnalisés de scolarisation (PPS) des élèves handicapés ou souffrant d'un trouble de santé invalidant, dans le cadre des établissements et services médico-sociaux (IME, IMP, ITEP...).

Généralement, l'établissement et l'éducation nationale construisent ensemble le projet



Établissement spécialisé

 quand le besoin de soins est tel qu'il faut diminuer le temps scolaire.



Des ressources en ASH

- **Pour les SEGPA**

[..\tit mob ASH\Synthèse manuels Segpa Word_ASH16.pdf](#)

[..\tit mob ASH\Sitographie EGPA Office Word_ASH16.pdf](#)

- **Pour les ULIS**

<http://ulis.etab.ac-lille.fr/>

- **Pour tout l'ASH**

[..\tit mob ASH\bibliographie_sommaire_F_ASH17.pdf](#)

[..\tit mob ASH\ressources_pedagogiques_web_manuels_ASH17.pdf](#)

(Cf. pièce jointe)



Liste des écoles 2016 - 2017

[..\..\..\listes des écoles_2016.odt](#)