

Mobilité Finlande du 28 mars au 31 mars

3 participantes : 1 PE école du Vivier, une CPD LVE, une PE RASED

Observation Rakokiven school J1



Réunion d'équipe en salle de profs de 8H15 à 9H00 : ils se réunissent tous les lundis matins, deux lundis par mois tous les profs et les deux autres lundis par cycle

Observation générale : les élèves se déchaussent pour rentrer dans l'école.



La classe commence à 9h15 (Musique)- 10h05 (récré) 10h30 (étude de la langue « äi ») 11h15 repas 11h35 (musique)12h10 (récré) 12h45 Maths

Les professeurs sont de service dans la cour et les couloirs.

4th graders : 3 groupes de 17 à 20 élèves : 1 groupe + 1 PE , 1 groupe + 1 PE, 1 groupe «élèves à besoins particuliers » 2 PE dont une spécialisée + 2 AESH dont une collective et une pour un élève

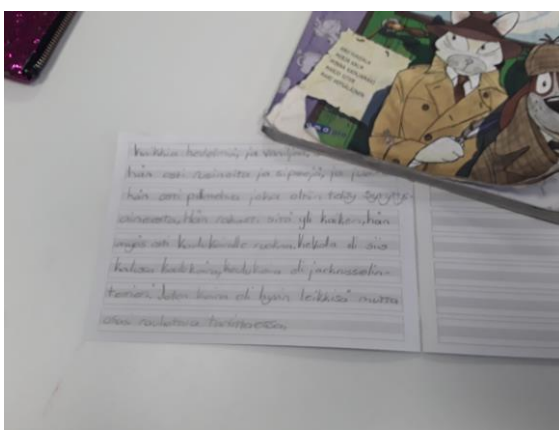
Musique : les 3 classes 4th grade réunies, les élèves chantent 3 chants connus accompagnés par la guitare et un piano. Afin de réunir les 3 classes, la cloison mobile entre les deux classes est ouverte



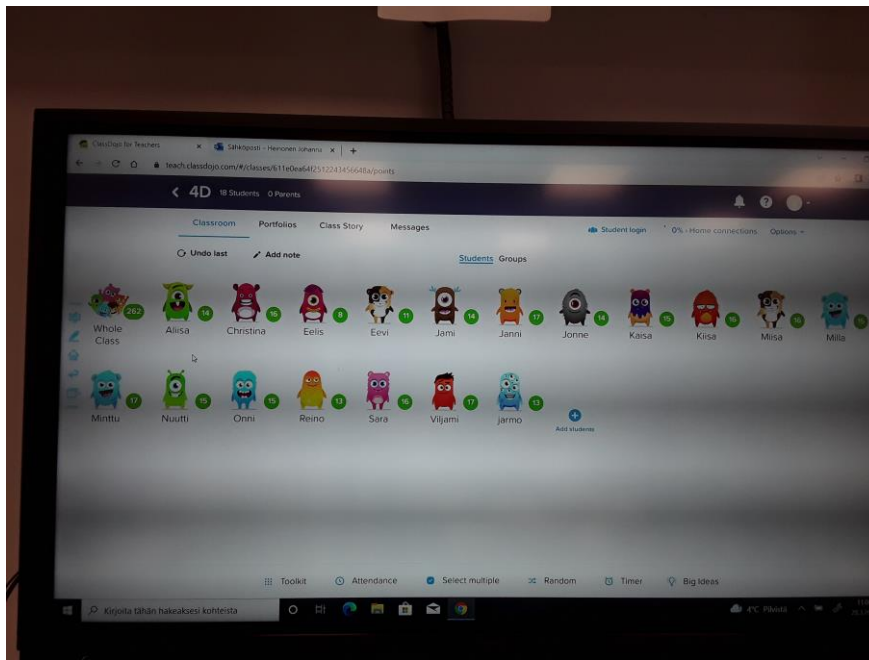
Activité d'étude de la langue : les élèves écrivent des contes à partir de dés, le dé choisit le personnage, le lieu et l'intrigue de manière à inventer une histoire (production d'écrit). Par la suite les élèves choisissent eux-mêmes de « programmer leur dé »
 Les dés en feutrine ont été fabriqués par les élèves.

ROHKEA KISSASOTURI	SYNYKKÄ LUOLA	EKSY YSTÄVÄSTÄÄN
PUHUVA MUFFINSSI	AUTIOSAARI	LOITTAÄ SALAPERÄISEN PÄIVÄKIRJAN
IKÄINEN REHTORI	KOULUN RUOKALA	PYÖRREMYRSKY ISKEE
UTELIAS PARTIOLAINEIN	SÄTUMAINEN LINNA	VIELTÄÄ AVARUUDESSA
TULTASYÖKEVÄ LOHIKÄÄRME	NOITAKOULU	SYÖ MYRKYTTETTÄ RUOKAA

HENKILÖ:	PAIKKA:	ONGELMA:
1. Äskären Mahavalko/sukuhiru	1. kirjasto	1.
2. Vainu	2. Katto	2.
3. lapsi	3. vessa	3.
4. Outo kissa	4.	4.
5. Unpealuppa Juusto.	5.	5.
6. Pieni Possu	6.	6.



Système de gestion de classe collectif : les élèves gagnent des points en fonction de leur comportement (impossible d'en perdre), quand ils arrivent à un certain nombre de points pour le groupe classe, ils déclenchent un privilège (regarder un film, rester dans la classe à la récré...). Chaque élève est représenté par un avatar qui apparaissent dans une application dédiée de comptage de points



Lunch time : self, les adultes mangent dans le même réfectoire que les enfants, voire à leur table. Il y a qu'une assiette pour tout le repas, entrée et plat, un distributeur pour le lait et un distributeur de crème à tartiner sur leur pain ou pain type wasa.





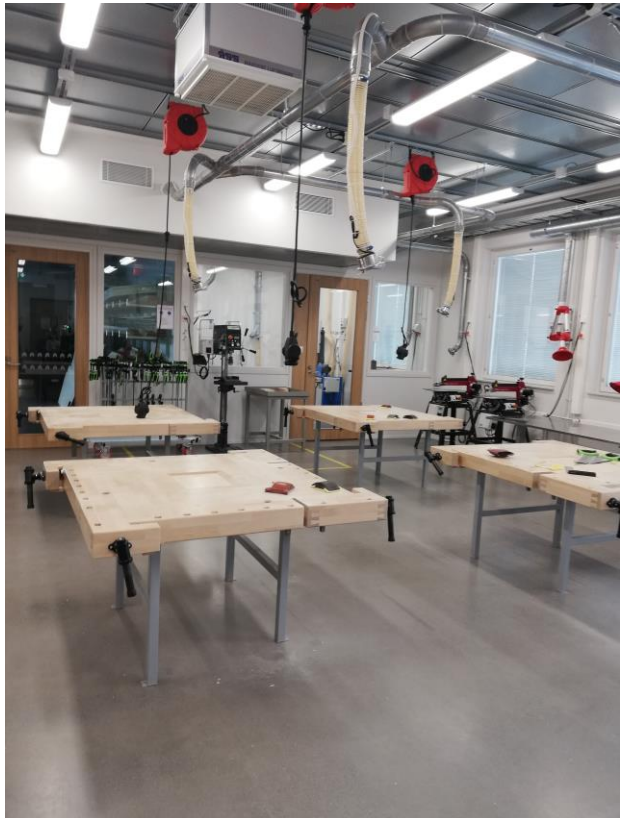
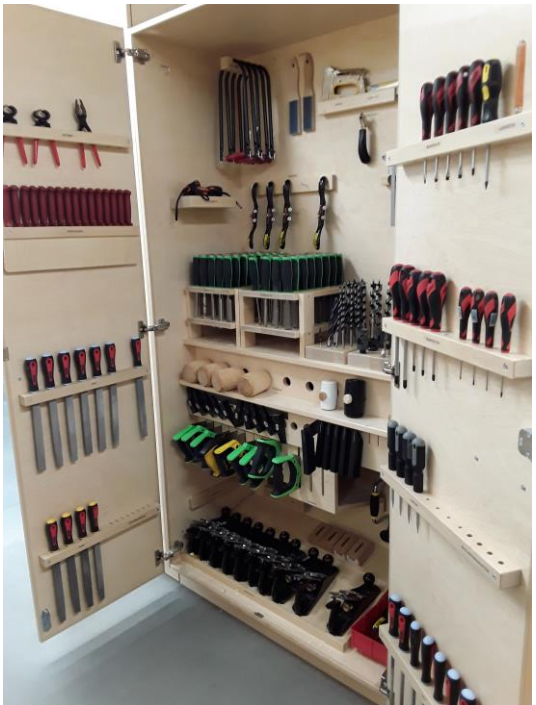
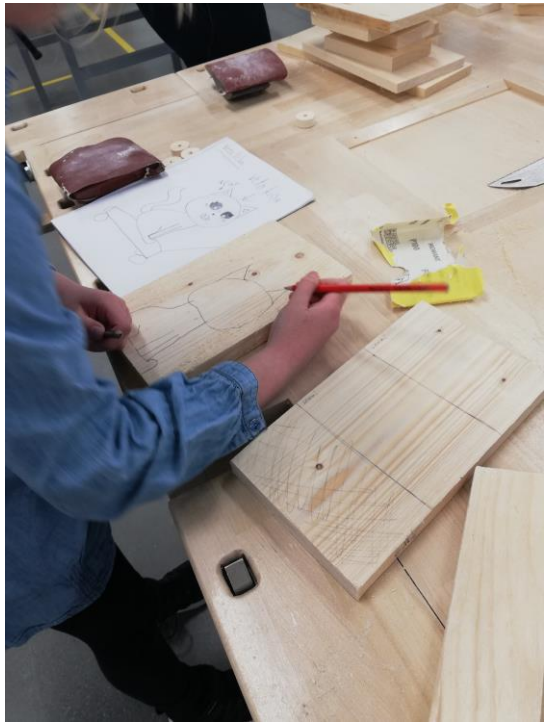
11H35 Handcrafting with the 3rd graders :

l'école dispose de salles spécialisées pour les différents bricolages : bois, couture, travail du métal, moulage plastique...

Pas de professeurs spécialisés, mais chaque professeur se spécialise pour pouvoir tenir un atelier. Les élèves travaillent sur un projet imposé dont ils peuvent choisir les particularités

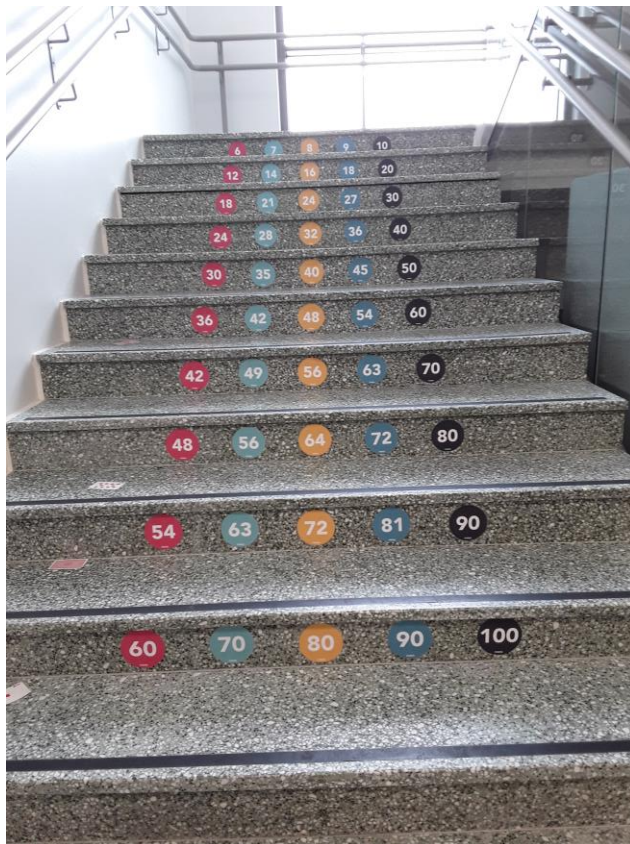
Atelier bois : Un adulte pour 9 élèves.

Construction d'un jouet en bois roulant. Les élèves sont à différents stades du projet : de la conception (dessin, schéma) inspirée de modèles présentés à la réalisation (coupe, collage, perçage, ponçage....). Ils utilisent les machines en autonomie avec l'aide de l'enseignante si besoin.



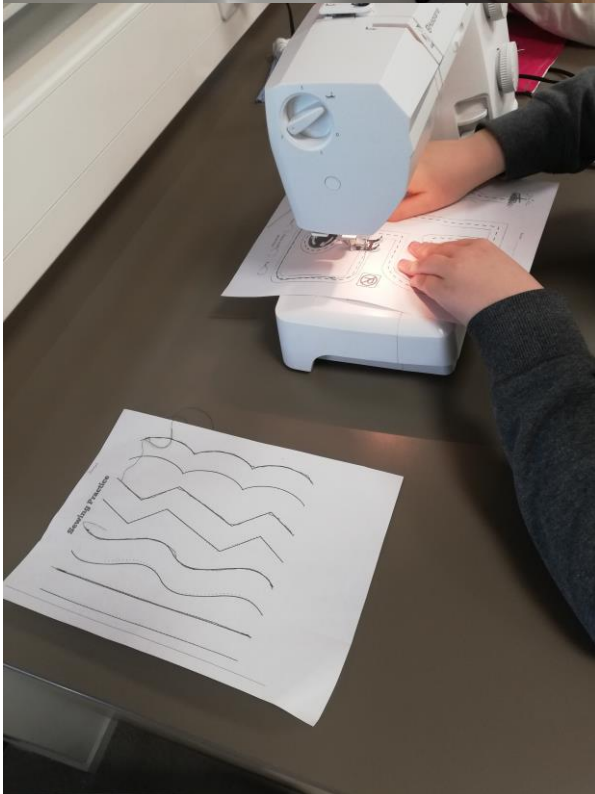


12H10 Break

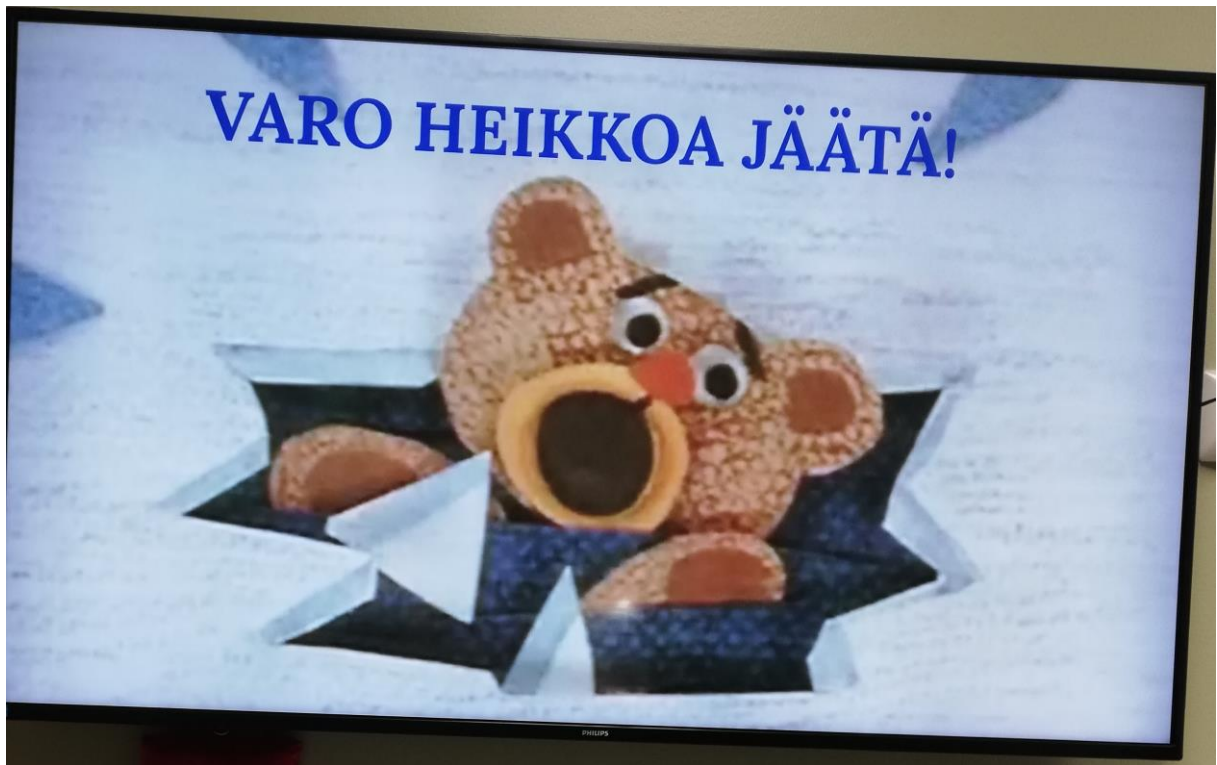


12H45 Handcrafting with the 3rd graders : 13 élèves
atelier couture, réalisation d' un serpent en tissu, les élèves choisissent

les couleurs et les tissus, ils ont réalisé un patron en papier puis découpent, cousent, repassent, assemblent à la machine.







See you tomorrow, maybe !!!