

# PROCEDURE D'ORIENTATION EN EGPA

" [...] élèves présentant des difficultés scolaires graves et persistantes auxquelles n'ont pu remédier les actions de prévention, d'aide et de soutien."



Intranet

Circulaire EGPA 2015



## CYCLE 2

00

### Prise en compte de la situation

- Différenciation par l'enseignant
- Intervention du RASED (observation, projet d'aide...)

PPRE



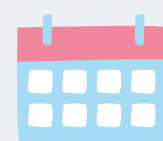
## CYCLE 3

### CM 1

01

### Premier entretien

- Informer la famille sur la persistance des difficultés de leur enfant
- Présenter les EGPA



Période 4 ou 5



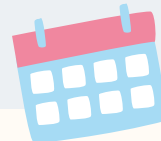
Annexe 2



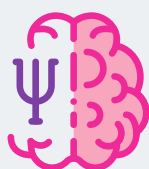
### CM 2

02

### Recueillir des indicateurs afin de constituer le dossier de pré-orientation



Périodes 1 et 2



### Bilan psychométrique

- Eclairage sur le profil cognitif de l'enfant
- Réalisé par le psychologue EN-EDA



Annexe 6



### Evaluations scolaires

- Photographie du niveau de l'élève au regard des compétences du cycle 2
- Passation **par un enseignant** (ASDP ou non)

**Ajout d'un commentaire du RASED sur les besoins de l'élève**

" Ces élèves ne maîtrisent pas toutes les compétences et connaissances définies dans le socle commun [...] attendues à la fin du cycle des apprentissages fondamentaux, et présentent des lacunes importantes qui risquent d'obérer l'acquisition de celles prévues au cycle de consolidation."

Evaluations



03

### Second entretien : décision sur le montage du dossier

- Apporter un éclairage aux familles (pédagogique, psychologique...)
- Rappel du cadre de l'orientation (procédure, etc)

**Entretien à réaliser de préférence en équipe éducative**



Fin P2 début P3

04

### Envoi du dossier

- Envoi à l'IEN qui donne son avis
- Envoi à la CDOEA au **début du mois de février**



**Elèves en situation de handicap : dossier étudié en commission CDO-CDA (MDPH)**

05

### Etude du dossier en CDOEA

- Pré-orientation en 6ème inclusive
- Refus



### A la fin de l'année de sixième inclusive

- Orientation effective en EGPA
- Poursuite en cursus classique

**CYCLE 4**

