

Problème de logique

Correction

18

Chang commence :

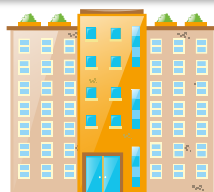
"Si j'habitais en appartement, j'aimerais bien être au dernier étage pour avoir une belle vue.

- Moi, dit Baptiste, je ne pourrais pas vivre sur une péniche, j'aurais le mal de mer à force.

- Tu rigoles ? dit Mohamed, moi je rêve d'habiter sur une péniche même si mon jardin me manquerait.

- Moi aussi, dit John, mais je me sentirais sans doute à l'étroit comparé à mon château..."

Retrouve les habitations de chacun.



	appartement	péniche	château	maison
Chang	X	O	X	X
Baptiste	O	X	X	X
Mohamed	X	X	X	O
John	X	X	O	X

Phrases réponses :

Chang habite sur une péniche.

Baptiste habite dans un appartement.

Mohamed habite dans une maison.

John habite dans un château.