

6^e

5^e

4^e

3^e

Un dispositif du Département
de la Charente-Maritime

Théâtre!

au collège 

Année scolaire 2023-2024

Théâtre!

AU COLLÈGE

Le Département de la Charente-Maritime favorise l'éducation artistique des jeunes charentais-maritimes en soutenant des projets culturels et pédagogiques.

Organisé conjointement par le Département et la Direction des services départementaux de l'Éducation Nationale (DSDEN), Théâtre au Collège s'inscrit dans le cadre des dispositifs destinés aux collégiens et associe les compagnies de théâtre du département.

Ce dispositif permet aux élèves de découvrir des œuvres contemporaines et des œuvres du répertoire en assistant à une représentation théâtrale en lien avec les programmes scolaires.

Les spectacles sélectionnés font l'objet de représentations. Des temps de rencontres (bord de plateau) et de pratique théâtrale avec les comédiens et les metteurs en scène sont vivement encouragés. Ainsi, Théâtre au Collège répond aux 3 piliers de l'Éducation, Artistique et Culturelle : rencontre, appropriation et pratique.

Dans le cadre de ce partenariat existant depuis 1995, le Département de la Charente-Maritime prend en charge 50 % du coût du spectacle, les temps d'ateliers restant à la charge de l'établissement.

- Si vous souhaitez programmer un spectacle figurant dans ce livret, nous vous remercions de bien vouloir prendre contact avec la compagnie et d'en informer la DSDEN en renseignant le dossier pédagogique :

Direction des services départementaux de l'éducation nationale de la Charente-Maritime

Mission départementale arts et culture premier et second degrés

mdac1.ia17@ac-poitiers.fr

Tél. 05 16 52 68 69

- Pour toute information complémentaire concernant le dispositif :

Département de la Charente-Maritime

Direction de la Culture, du Sport et du Tourisme


culture@charente-maritime.fr

Tél. 05 46 31 73 57

IMPORTANT

Merci de vérifier que les conditions d'accueil de votre établissement sont compatibles avec les demandes de la compagnie en ce qui concerne le volet technique et les frais afférents (droits d'auteurs : SACEM, SACD)

Sommaire *programme* 2023 - 2024

Compagnie	Spectacle	Classe	Page
Cie Laurence Andreini	NOUVEAU ♦ Songe d'une nuit d'été <i>Performance Théâtre PopRock</i>	6 ^e , 5 ^e , 4 ^e , 3 ^e	8
	♦ Lectures théâtralisées <i>Théâtre en lecture</i>	6 ^e , 5 ^e , 4 ^e , 3 ^e	9
Cie Le Théâtre de l'Alchimiste	Les Filles du Port <i>Théâtre musical</i>	6 ^e , 5 ^e , 4 ^e , 3 ^e	10
Organic Bazar	Mais Enfin ! ? <i>Théâtre Forum</i>	4 ^e , 3 ^e	11
A toute vapeur	 The Champions <i>Théâtre burlesque en anglais</i>	6 ^e , 5 ^e	12
La Baleine Cargo	♦ Petite Fille <i>Lecture musicale</i>	6 ^e , 5 ^e , 4 ^e , 3 ^e	13
	♦ Ma Montagne <i>Théâtre de rue</i>	6 ^e , 5 ^e , 4 ^e , 3 ^e	14
Haute Tension	♦ L'Avare <i>Théâtre</i>	5 ^e , 4 ^e , 3 ^e	15
	♦ Quoi de neuf Dolto <i>Théâtre</i>	4 ^e , 3 ^e	16
	♦ Noir ou Blanc <i>Théâtre</i>	6 ^e , 5 ^e , 4 ^e , 3 ^e	17
	♦ Scènes de couple chez Feydeau <i>Théâtre</i>	6 ^e , 5 ^e , 4 ^e , 3 ^e	18
La Vie est ailleurs	NOUVEAU ♦ Corto, entre fable et dessin <i>Théâtre et dessin</i>	6 ^e , 5 ^e , 4 ^e , 3 ^e	19
	♦ La Princesse au petit pois <i>Théâtre</i>	6 ^e , 5 ^e , 4 ^e , 3 ^e	20
	♦ Lectures buissonnières <i>Lectures</i>	4 ^e , 3 ^e	21
Ilot Théâtre	Pêcheur d'Islande <i>Lecture-spectacle</i>	6 ^e , 5 ^e , 4 ^e , 3 ^e	22
Les Mots d'Images	Vent chaud, vent froid <i>Lecture théâtralisée</i>	5 ^e , 4 ^e , 3 ^e	23
La Fiancée du Pirate	I'm Your Man <i>Lecture-spectacle</i>	3 ^e	24
La Kanopé II	Le Talisman de la girafe <i>Théâtre</i>	4 ^e , 3 ^e	25
Autour de Peter	Shower Power <i>Spectacle musical burlesque</i>	6 ^e , 5 ^e , 4 ^e , 3 ^e	26
Pyramid	♦ Invite-moi	6 ^e , 5 ^e	27
	♦ Danse avec les livres <i>Danse théâtralisée</i>	6 ^e , 5 ^e	28
Le Toc Théâtre	Minus <i>Théâtre d'objet</i>	6 ^e , 5 ^e , 4 ^e , 3 ^e	29
Les Tardigrades	♦ Ma vie d'anguille		30
	♦ Abeille au singulier		31
	♦ 60 minutes dans la vie d'une forêt <i>Théâtre et Nature</i>	6 ^e , 5 ^e , 4 ^e , 3 ^e	32
	NOUVEAU ♦ Mémé Ré, Ouais et l'Océan		33
Cie La Valise de Poche	Coco <i>Théâtre</i>	3 ^e	34
Brigitte Agulhon	♦ Sur la longue route <i>Conte russe</i>	6 ^e , 5 ^e , 4 ^e , 3 ^e	35
	♦ A l'ombre d'Hine-nui-te-po <i>Contes</i>	6 ^e , 5 ^e , 4 ^e , 3 ^e	36
Cie Phoenixa	♦ Démons et merveilles, sagesse et malice <i>Contes</i>	6 ^e , 5 ^e	37
	♦ (S) Aborder, Conte-moi l'Égalité ! <i>Contes</i>	6 ^e , 5 ^e , 4 ^e , 3 ^e	38
	♦ Mon nom est Jane, Calamity Jane <i>Théâtre / Conte</i>	4 ^e , 3 ^e	39

<i>Christine Merville</i>	♦ Masque en Conte	Contes	6 ^e , 5 ^e	40
	♦ Athisu Uashkaikan ou Les couleurs du cercle de la vie	Contes	6 ^e , 5 ^e	41
	♦ La soupe au caillou en chansons	Contes et chanson	6 ^e , 5 ^e , 4 ^e , 3 ^e	42
<i>Yolaine Machet</i>	Monstres alors !	Contes	6 ^e , 5 ^e	43
<i>Crapaud Théâtre</i>	♦ Von Griffonobel	Contes	3 ^e	44
	♦ Le moteur à 4 temps	Contes	3 ^e	45
<i>O Tom Po Tom</i>	NOUVEAU Takatoké	Théâtre, conte et musique	6 ^e , 5 ^e , 4 ^e , 3 ^e	46
<i>Alexandra Castagnetti</i>	♦ C'est dans ma nature	Contes	6 ^e , 5 ^e , 4 ^e , 3 ^e	47
	♦ Cœur Courage		6 ^e , 5 ^e	48
<i>Cie L'Orée du Bois</i>	♦ Fables et Taquineries	Théâtre	6 ^e , 5 ^e	49
	NOUVEAU ♦ Moi nuisible ? !	Théâtre	6 ^e , 5 ^e , 4 ^e , 3 ^e	50
<i>Cirque du gamin</i>	Juste pour un p'tit bout de cirque	Théâtre circassien	6 ^e , 5 ^e , 4 ^e , 3 ^e	51
<i>Cie Coyote Minute</i>	♦ Fascheux Matins	Théâtre	3 ^e	52
	♦ Radeau	Théâtre de rue	6 ^e , 5 ^e , 4 ^e , 3 ^e	53
<i>Compagnie 109</i>	Métamorphoses	Théâtre	6 ^e , 5 ^e , 4 ^e	54
<i>Le Collectif L'G.A.</i>	♦ Britannicus	Théâtre	4 ^e , 3 ^e	55
	NOUVEAU ♦ Passe-toi le texte		6 ^e , 5 ^e , 4 ^e	56
<i>Cie Au fil d'un jour</i>	Le Pont de pierre et la peau d'images	Conte poétique	6 ^e , 5 ^e , 4 ^e , 3 ^e	57
<i>Cie Odysée Théâtre</i>	♦ Eco Kao	Théâtre	6 ^e , 5 ^e , 4 ^e , 3 ^e	58
	♦ L'écrit des Karibati		59	
<i>Cie Jean-Fred Beuzier & Co</i>	♦ La famille Smalltalk	Théâtre des familles	6 ^e , 5 ^e , 4 ^e , 3 ^e	60
	♦ Le vol d'Icare	Théâtre poétique		61
<i>Cie Reine Mer</i>	Je m'appelle Steinn	Théâtre musical	6 ^e , 5 ^e , 4 ^e , 3 ^e	62
<i>Cie Le Héron à 2 becs</i>	♦ Lettres à la Guerre	Théâtre	6 ^e , 5 ^e , 4 ^e , 3 ^e	63
	NOUVEAU ♦ La naufragée de Babel	Théâtre chant musique		64
<i>Cie Déculottée</i>	Le dernier voyage d'Amelia	Théâtre	6 ^e , 5 ^e	65
<i>La D'âme de compagnie</i>	Et toi t'as envie de quoi?	Théâtre - Forum	4 ^e , 3 ^e	66
<i>Cie MastoCK</i>	Lâche-moi	Danse Théâtralisée	6 ^e , 5 ^e , 4 ^e , 3 ^e	67
<i>Cie Connex'cité</i>	Le salon du bien-être P.H.A.N.T.A.S.M.E.	Théâtre - Mentalisme - esprit critique	4 ^e , 3 ^e	68
<i>Cie Les mille Printemps</i>	YOURTE	Théâtre immersif	6 ^e , 5 ^e , 4 ^e , 3 ^e	69
<i>Véronique Descamps</i>	Trois francs, six sous	Théâtre	4 ^e , 3 ^e	70
<i>Cie Lève un peu les Bras</i>	♦ WITH	Danse - Théâtre de rue	6 ^e , 5 ^e , 4 ^e , 3 ^e	71
	♦ LOOK			72
<i>Cie Pantoum</i>	Cyrano dans ta classe	Théâtre	4 ^e , 3 ^e	73

Cie Grand Chien Productions	La Bobine	NOUVEAU	<i>Ciné concert</i>	6^e, 5^e, 4^e, 3^e	74
Sophie Andriot	Fée'Eirin	NOUVEAU	<i>Contes et danses</i>	6^e, 5^e	75
Cie Les Journaliers	Les larmes du Monstre	NOUVEAU	<i>Théâtre</i>	3^e	76
Cie Chriki'Z	Dé(S)formé(S)	NOUVEAU	<i>Danse Hip Hop</i>	6^e, 5^e, 4^e, 3^e	77
Cie Mboloh	C'est en marche...	NOUVEAU	<i>Danse contemporaine</i>	6^e, 5^e, 4^e, 3^e	78
Cie Corps Paradis	Farandole de Solitudes	NOUVEAU	<i>Danse et Art de la rue</i>	6^e, 5^e, 4^e, 3^e	79
Cie La terre qui penche	La mouette et le chat	NOUVEAU	<i>Conte musical</i>	6^e, 5^e, 4^e, 3^e	80
Cie Torrentciel	Mamozemguy, La Marche des trois frères	NOUVEAU	<i>Conte</i>	6^e, 5^e, 4^e, 3^e	81

6^e5^e4^e3^e

Songe d'une nuit d'été, d'après Shakespeare

Cie Laurence Andréini
Théâtre Amazone

NOUVEAU

Théâtre



Théâtre Amazone

PRÉSENTATION

Thésée désire épouser Hippolyta, la reine des Amazones alors que Titania et Obéron, reine et roi des fées se querellent tempétueusement et qu'Hélène aime Démétrius qui aime Hermia qui aime Lysandre. Le plus grand désordre amoureux règne donc à Athènes et dans le royaume des fées. Mais, au terme d'une nuit passée dans un bois habité par des fées, tout est bien qui finit bien, comme le chante Puck, « Sa jeanneton Jeannot aura/Plus rien n'ira de guingois/Et tout dans l'ordre rentrera ». Le Songe rend hommage au Théâtre, à l'éphémère, à ses artifices, à ses conventions et à son merveilleux pouvoir d'illusion. La vie devient un songe, le rêve une réalité ?

DURÉE

1h35

EFFECTIF

TARIF

4 170 € TTC

FICHE TECHNIQUE

- > espace scénique, plein air de préférence 18x10m (cour)
- > prévoir loges pour 6 comédien-ne-s avec douche et lavabo
- > Matériel fourni par l'organisateur (voir avec la Cie)

CONTACT

Cie Laurence Andréini – Théâtre Amazone

10 rue Montréal -17000 LA ROCHELLE

06 72 78 81 69

theatreamazone@gmail.com

theatreamazone.wixsite.com/infos

Facebook / Instagram : Theatre Amazone

Teaser : <https://youtu.be/-bo8c6OFjQM>

INTÉRÊT PÉDAGOGIQUE

Permettre l'accès à un théâtre, généreux, populaire et exigeant, c'est développer la capacité d'autonomie de penser et de réfléchir, favoriser l'appétit de culture(s) des jeunes spectateurs d'aujourd'hui, leur donner l'envie d'aller voir d'autres spectacles vivants, du théâtre, de la danse et des concerts : une envie qui donnera l'envie à leurs enfants plus tard. Transmettre un désir de théâtre maintenant, c'est éveiller les consciences à un état d'être au monde plus incarné et donc plus engagé.

Communiquer la passion des artistes professionnels du Théâtre Amazone qui « fictionnent » des lieux du patrimoine remarquable comme le Fort La Prée sur la commune de La Flotte à l'île de Ré et l'Hôtel Leclerc, 18 rue Réaumur à La Rochelle dans le cadre des journées européennes du Patrimoine, c'est favoriser la découverte de lieux de mémoire pour apprendre à mieux se connaître soi-même.

ATELIER PÉDAGOGIQUE

1- Dans les lieux de vie des élèves, le metteur en scène et/ou un comédien viennent en amont et en aval du spectacle rencontrer les élèves et leurs professeurs autour d'un atelier de pratique artistique :

> En amont, une présentation du spectacle et un jeu de questions/réponses théâtralisées par des improvisations ciblées

> En aval, un training de l'acteur et le travail de 3 à 4 scènes du SONGE choisies par la classe

2- A l'hôtel Leclerc, hôtel particulier classé du XVIII^e à La Rochelle qui offre la chance à vos élèves de vivre une représentation dans un lieu patrimonial magnifique grâce à l'engagement de la co-propriété de ce lieu en direction de l'éducation artistique et du soutien de la ville pour la logistique.

Sur place, l'Ecole du spectateur + possibilité d'une courte visite commentée des lieux par un propriétaire du lieu.

3-Atelier Chant avec Wilfried Hildebrandt d'une durée de 2 heures

TARIF

55 € HT / heure

Lectures Théâtralisées

Cie Laurence Andreini
Théâtre Amazone

Théâtre en Lecture



Cie Laurence Andreini

PRÉSENTATION

- Trois lectures théâtralisées de romans et nouvelles épistolaires du 19^e et 20^e siècle

Niveau 4^e et 3^e "Mémoires de 2 jeunes mariées" d'Honoré de Balzac: Deux très jeunes amies intimes, Louise et Renée sortent du couvent des Carmélites de Blois. L'une cherche à régner sur Paris, l'autre fait un mariage de raison en province. Elles ouvrent leur cœur et se confient dans des lettres bouleversantes. Chef-d'œuvre du roman épistolaire, le seul de Balzac, la correspondance de ces deux jeunes femmes apporte un témoignage saisissant sur la condition féminine et masculine de l'époque.

Niveau 4^e et 3^e "Lettres à Lou" de Guillaume Apollinaire: En 1914, Apollinaire s'engage et rencontre à Nice une jeune femme. Entre eux, se tisse un jeu subtil qui durera 2 ans, dans lequel elle a l'art de se promettre et de se refuser. Hymne à l'amour vibrant et sensuel en temps de guerre, ces lettres sont aussi un précieux témoignage sur la vie quotidienne des poilus.

Journal à quatre mains de Benoite et Flora Groult
De 1940 à 1945, de la "drôle de guerre" jusqu'à la libération, deux adolescentes tiennent un journal à quatre mains. Cinq années d'occupation qui n'empêcheront pas les soeurs Groult de vivre une des périodes les plus exaltantes de leur existence. Une jeunesse qui, malgré les événements, reste semblable à la jeunesse de tous les temps, pleine d'insolence, d'égoïsme, de romantisme et de l'espoir lancinant d'aimer et d'être aimé en dépit d'une tout autre réalité, celle du marché noir et des rafles, de la répression et de la TSF clandestine... Ce décalage entre les soucis quotidiens de deux jeunes filles rangées et l'horreur de la guerre qui ravage l'Europe est sans doute le secret qui fit le succès du Journal à quatre mains lors de sa parution en 1962.

DURÉE

1h00 par lecture, possibilité de 2 lectures dans la journée

EFFECTIF

- > 140 élèves max.
- > 2 lectures possible dans la journée

TARIF

- > Coût 1 lecture : 1 580 € TTC
- > Coût 2 lectures : 2 850 € TTC
- > Coût 3 lectures : 4 110 € TTC
- > Transport inclus. L'hébergement et les repas sont à la charge du collège pour 1 nuit et 2 repas + petit déjeuner (2 comédiens, 1 metteure en scène et 1 régisseur)

FICHE TECHNIQUE

- > Mise à disposition du lieu la veille
- > La compagnie est autonome à 100 % pour la technique.
- > Le collège doit fournir les chaises et prévoir un lieu avec au moins 2 prises pour branchement de projecteurs et sono.

CONTACT

Cie Laurence Andreini – Théâtre Amazone

10 rue Montréal -17000 LA ROCHELLE

06 72 78 81 69

theatreamazone@gmail.com

theatreamazone.wixsite.com/infos

Facebook / Instagram : Theatre Amazone

6^e5^e4^e3^e

Les Filles du Port

Cie Le Théâtre de l'Alchimiste

Théâtre musical

Cie Le Théâtre de l'Alchimiste



PRÉSENTATION

Réflexions en musique, textes et chansons.
 Les femmes de marins, épouses, mères, filles.
 Celles qui ont tant de raisons d'en vouloir à la mer vous entraînent pour une heure de rire et d'émotion.

DURÉE

1h00

EFFECTIF

Jauge indifférente

TARIF

1 600 € TTC

FICHE TECHNIQUE

- > Accueil de 4 personnes : 1 comédienne/chanteuse, un saxophoniste, un accordéoniste
- > Jeu d'orgue 12 circuits
- > Son : 2 Hp, table de mixage, platine
- > Eclairage : 6 par 300, 8 PC 1000 watts
- > Spectacle autonome

INTÉRÊT PÉDAGOGIQUE

> Il s'agit d'allier Théâtre et Musique, émotion et humour avec l'histoire de nos marins rochelais et des femmes qui restaient au port à les attendre ou à ne pas les attendre. Les épouses, les mères, les amies, toutes celles qui ont des raisons d'en vouloir à la mer.

> Il est question d'une réflexion sur la nature humaine et sur la famille.

CONTACT

Cie Théâtre de l'Alchimiste

17 rue de Suède - 17000 LA ROCHELLE

06 60 85 77 83

letheatre.delalchimiste@gmail.com

theatre-delalchimiste.com

Mais Enfin ! ?

Cie Organic Bazar

Théâtre Forum

PRÉSENTATION

Le Théâtre Forum est une technique créée par Augusto Boal, homme de théâtre brésilien, qui vise à mettre en évidence les dysfonctionnements, les injustices, les rapports de domination contenus dans les rituels sociaux, afin de mieux les cerner pour pouvoir agir dessus et provoquer du changement.

“Mais enfin ! ?” est un véritable outil de prévention des conduites à risques destiné aux adolescents.

Il s’agit alors de les questionner sur leurs problématiques et de leur permettre d’expérimenter, en action, des propositions de changement dans la vraie vie.

Les thèmes traités abordent des questions de sexualité, alcool, drogue, mal-être, harcèlement, etc.

La séance fonctionne comme un débat collectif et interactif.

> Partie Théâtre : dans un premier temps, les 6 ou 7 scènes choisies par le commanditaire sont jouées parmi une trentaine répertoriées.

> Partie Forum : certaines scènes sont rejouées et la Compagnie propose aux spectateurs de venir sur scène mettre en action leur point de vue sur la situation, en prenant la place du personnage qui subit.

Les acteurs se mettent au service du propos en interaction avec la proposition du spectateur.

DURÉE

2 heures

EFFECTIF

170 personnes maximum

TARIF

> 1 700 € TTC pour représentation

> 2 300 € TTC pour 2 représentations sur 1 journée

> 3 000 € TTC pour 3 représentations sur 2 journée

+ frais transport A/R au départ de Marans à 0,5 €/km

FICHE TECHNIQUE

> Estrade nécessaire suivant le nombre de personnes

> Espace scénique de 8 m x 4 m

> Prise de courant 220 V

> Montage : 2 heures

> Repas pour 5 personnes



INTÉRÊT PÉDAGOGIQUE

> Intégrer ou initier un projet de prévention d'établissement et faciliter sa mise en œuvre.

Les représentations peuvent être l'occasion de prendre contact avec une instance de prévention pour donner une continuité au travail.

> Permettre aux adultes (observateurs pendant les représentations) de récolter des éléments de compréhension, et de prendre acte des besoins des adolescents.

> Permettre aux jeunes d'émettre un point de vue sur les problématiques qui les concernent au quotidien et leurs attentes face aux adultes.

Pour répondre au mieux à vos attentes, la compagnie offre la possibilité de créer des scènes à la demande.

ATELIER PÉDAGOGIQUE

Une autre approche d'une action de prévention peut être la création d'un théâtre forum avec des jeunes, des parents ou des professionnels.

La Compagnie propose également une formule représentation le matin, et atelier l'après-midi avec les volontaires. Elle les accompagne dans la création de scènes dont ils choisissent les sujets, en utilisant la technique du Théâtre Forum.

Au fil des échanges avec les adolescents, le corpus de scènes ne cesse de s'étoffer, permettant d'élargir le choix des problématiques.

CONTACT

Cie Organic Bazar - Olivier BERNAUX

29 rue Seguinot - 17230 MARANS

06 26 41 63 86

cie.organicbazar@gmail.com

organicbazar.fr

The Champions

Cie A toute Vapeur

Théâtre burlesque en anglais



PRÉSENTATION

“Billy et Scott arrivent tout droit d’Ecosse, à la rame ! Ils débarquent en France, dans le port de La Rochelle après deux semaines de voyage !

Le duo de choc est envoyé par le S.W.I.M. pour sensibiliser les français à la montée des eaux.

Betty remplace secrètement son frère pour une raison inconnue... Scott Waterproof ne sait pas que Billy Duffelcoat n’est autre que... Betty Duffelcoat.

Quand Scott découvrira la vérité, tout chavirera t’il malgré tout vers une happy end ?”

DURÉE

- > 50 minutes par représentation
- > Jusqu’à 3 représentations par jour

EFFECTIF

4 classes maximum par jour

TARIF

1 054 € TTC pour une journée de représentation + déplacements depuis La Rochelle (0,55 ct/km)

FICHE TECHNIQUE

- > Un tableau aimanté
- > Prévoir une allée centrale dans la classe, une petite table et une chaise
- > Une petite salle chauffée où les artistes pourront se changer et se cacher toute la journée (si possible à proximité des classes de 6^e et 5^e)
- > Bureau de l’enseignant placé sur le côté du tableau
- > Prévoir 2 repas à la cantine, à la charge du collègue

INTÉRÊT PÉDAGOGIQUE

L’objectif de ce spectacle est de familiariser les élèves à l’expression orale des langues étrangères, en leur présentant des situations suffisamment explicites pour qu’ils entrent dans l’action en tant que spectateurs mais aussi comme acteurs.

Ce spectacle très rythmé, permet ainsi aux élèves de vivre une aventure interactive en anglais. Le langage devient une donnée et non une contrainte.

On y trouve :

- > un scénario à multiples rebondissements
- > la place de l’humour généré par un duo clownesque
- > des choix musicaux appropriés pour faire positivement dresser les oreilles des jeunes collégiens
- > une interactivité à toute épreuve
- > des thématiques abordées : la question environnementale sur la montée des eaux et la question du genre, égalité «filles/garçons»
- > divers outils pédagogiques fournis aux enseignants après le spectacle

CONTACT

Cie A toute vapeur

10 rue du Général de Wet
44100 NANTES

06 13 88 37 83

cie.atoutevapeur@laposte.net

cieatoutevapeur.com

Petite Fille

Cie La Baleine-Cargo

Lecture musicale

PRÉSENTATION

Petite Fille est une lecture théâtralisée et musicale qui propose un instant suspendu... un hommage de texte et de musique aux personnes extra-ordinaires. Elle restitue sous forme d'un dialogue entre deux comédiennes accompagnées par un musicien, des récits de vie collectés auprès d'enfants, de jeunes, d'adultes en situation de handicap mental ou physique, de leurs familles, aidants, soignants. Les voix disent la lutte, le combat quotidien, la montagne qui écrase et qu'on ne peut ni contourner, ni oublier ; mais également les petites et les grandes victoires et surtout l'humanité de chacun. Ainsi, Petite Fille est aussi chant de joie, hymne à la vie, quelle qu'elle soit, car aucune vie n'est minuscule. Elle propose de passer d'une poésie réparatrice à une poésie émancipatrice, d'une écriture qui panse à une écriture qui pense.

DURÉE

40 minutes

EFFECTIF

70 personnes maximum

TARIF

1 260 € TTC (frais de transport compris et rencontre avec les comédiens après la représentation)

FICHE TECHNIQUE

- > Espace scénique : 5 m X 4 m
- > Spectacle autonome en intérieur ou extérieur selon l'espace et la météo
- > Temps de montage et filage : 1 heure, temps de démontage : 15 minutes
- > Equipement nécessaire : 1 prise 220 V et accès à l'espace de jeu accessible pour le véhicule
- > Loges pour 3 comédiens, espace d'échauffement équipé de miroir
- > Prévoir un repas pour 4 personnes



Cie La Baleine Cargo

INTÉRÊT PÉDAGOGIQUE

Les thématiques du handicap et de la différence sont centrales. Elles ouvrent sur un questionnement des élèves autour de la tolérance, l'acceptation de soi et la résilience. Elles les sensibilisent aux questions sociétales, changent les regards et permettent une meilleure connaissance et acceptation du monde du handicap.

ATELIER PÉDAGOGIQUE

A l'issue de la représentation, une rencontre avec les artistes permet aux élèves d'échanger sur les thématiques du spectacle, la démarche d'écriture, les choix de la mise en scène et le travail de l'équipe et d'aborder les différents métiers du spectacle vivant.

CONTACT

Cie La Baleine-Cargo

Solenne Roche - Chargée de diffusion

12 rue Alphonse Baudin

17000 LA ROCHELLE

06 34 10 28 68

contact@labaleinecargo.com

diff-prod@labaleinecargo.com

Ma Montagne

Cie La Baleine-Cargo

Théâtre



Cie La Baleine Cargo

PRÉSENTATION

Et vous ? Quelle est votre montagne, à vous ? Cette différence - parfois difficile à surmonter - qui fait de vous un être unique ? Avec ce spectacle chorégraphié et créé à partir de témoignages, La baleine-cargo explore le regard porté sur le handicap. Avec des rires et de l'émotion, ce spectacle raconte l'histoire d'un enfant différent. Chaque étape de sa vie est une nouvelle montagne à franchir. Au fil du récit, on s'aperçoit que la rencontre est avant tout une histoire humaine, d'expériences vécues, peu importe les contextes.

Le spectacle s'accompagne d'une installation de vingt fauteuils roulants sonorisés qui, à l'issue du spectacle, envahissent l'espace et racontent leurs trajectoires de vie.

DURÉE

60 min + 30 min d'installation plastique sonorisée

EFFECTIF

200 personnes

TARIF

3 300 € TTC (+ frais de transport)

FICHE TECHNIQUE

- > 3 espaces scéniques :
 - 1^{er}- 6 x 4m
 - 2^e- une rue ou équivalent : 150 x 3/4m
 - 3^e - 15 x12 m
- > Spectacle en extérieure, autonome
- > Temps de montage et filage : 3 heures
- > Temps de démontage : 1 heure
- > Équipement nécessaire : 1 barrière Vauban
- > Loges avec miroir et accessible PMR pour 5 comédiens
- > > Prévoir un repas pour 9 personnes

ATELIER PÉDAGOGIQUE

En amont de la représentation, des ateliers de danse-théâtre de 3 à 4 heures sont proposés pour un groupe de volontaires (max 15 participants). A l'issue de la représentation, une rencontre avec les artistes est prévue.

Possibilité d'échange sur les thématiques du spectacle (accessibilité, inclusivité, regard des autres, etc...), sur les choix artistiques (écriture, mise en scène, etc...) et sur les métiers du spectacle vivant.

CONTACT

Cie La Baleine-Cargo

Solenne Roche - Chargée de diffusion

12 rue Alphonse Baudin

17000 LA ROCHELLE

06 34 10 28 68

contact@labaleinecargo.com

diff-prod@labaleinecargo.com

L'Avare

D'après Molière Cie Haute Tension

Théâtre



Cie Haute Tension

PRÉSENTATION

Cette version contemporaine jubilatoire et pleine d'émotion permet de (re)découvrir cette œuvre classique sous un autre jour.

L'hypermodernité du texte a inspiré la metteuse en scène qui nous dévoile les travers de notre société matérialiste où l'on confond aimer et posséder, être et avoir.

Trois femmes sont dans leur atelier de confection qui va être délocalisé. Elles attendent des négociations. Pour passer le temps et tromper leurs peurs, elles se mettent à jouer une pièce qu'elles ont peut-être étudiée à l'école : "L'Avare" de Molière.

Ces trois femmes jouent "L'Avare" de façon burlesque, délirante, décalée tout en jonglant avec les personnages et en réinterprétant joyeusement la paranoïa d'Harpagon.

INTÉRÊT PÉDAGOGIQUE

"L'Avare" de Molière permet de créer des passerelles avec l'enseignement du Français, avec l'étude du texte en classe et avec sa représentation au théâtre tout en abordant notamment les différentes options de mise en scène, ici avec le choix du burlesque (Charlie Chaplin, Buster Keaton, Marx Brothers...).

ATELIER PÉDAGOGIQUE

En amont du spectacle, les ateliers permettent de donner les clefs du spectacle et de sa mise en scène, d'initier les élèves au théâtre, d'aborder les thématiques liées à Molière, à l'interprétation d'une pièce classique, à l'enjeu et aux choix de la mise en scène. Un temps de rencontre en présence de l'équipe artistique permet également d'échanger à propos des différents métiers du théâtre : metteur en scène, comédien, technicien, scénographe.

La compagnie fournira une adaptation du texte au professeur ainsi qu'un dossier pédagogique.

DURÉE

1h10

EFFECTIF

170 élèves maximum
(selon le lieu de représentation)

TARIF

2 200 € TTC (dont 1h d'intervention pédagogique)

TARIF

60 € TTC / heure

CONTACT

Cie Haute Tension

4, rue du Vélodrome
17 000 LA ROCHELLE

06 43 48 97 04

hautetension@aliceadsl.fr
compagnie-haute-tension.com

Quoi de neuf Dolto

D'après "Enfances" de Françoise Dolto Cie Haute Tension

Théâtre

Cie Haute Tension



PRÉSENTATION

Comment ça se fait que les grandes personnes ne comprennent pas les enfants ?

La comédienne interprète les mots de Françoise Dolto en s'emparant de sa blouse, de son collier et de ses lunettes. Avec une joyeuse espièglerie, elle réveille les souvenirs de chaque spectateur, au travers des siens. En prise directe avec le public, l'interprète plonge dans le domaine de l'inconscient et de l'enfance, nous parle de la mort, de la vie, de la relation avec l'autre.

Deux versions sont proposées :

- La conférence-spectacle

Sous la forme d'une conférence, Françoise Dolto, incarnée par Karine Dron, vient nous parler de ses questionnements d'enfant qui abordent des sujets intimes pour lesquels les adolescents de notre époque peuvent se sentir concernés. Par le biais de la pièce, il est ainsi possible de s'interroger sur la famille, les relations parents/enfants et les questions d'éducation.

Le spectacle devient alors matière à réfléchir et à débattre en collectif.

- Le grand format

Seule en scène, la comédienne déroule l'enfance de la célèbre psychanalyste ponctuée par des extraits de l'émission radiophonique "Lorsque l'enfant paraît" programmée sur France Inter de 1976 à 1978. Tout au long du spectacle, elle nous dévoile la mécanique de sa machine "doltoesque" pour nous emporter dans un récit magique, une démonstration autobiographique.

DURÉE

> Conférence-spectacle : 30 minutes suivies de 30 minutes d'échange avec les élèves

> Grand format : 1h03

EFFECTIF

> Conférence-spectacle : 2 classes maximum

> Grand format : 170 élèves maximum (en fonction du lieu de représentation)

>

TARIF

> Conférence-spectacle : 1 100 € TTC

> Grand format : 1650 € TTC

(Droits SACD inclus)

INTÉRÊT PÉDAGOGIQUE

Le texte, un extrait de l'autobiographie de Françoise Dolto, peut être utilisé comme support pour étudier ce style littéraire en classe. Dans son intégralité, il permet une approche plus globale des interrogations des enfants vis à vis du monde des adultes. Cette pièce peut orienter les élèves vers un travail de production écrite, de restitution théâtrale autour de la relation parents/enfants et de la compréhension de l'autre.

L'élève est ainsi amené à s'interroger sur sa place au sein de la cellule familiale et, par extension, dans la société.

À l'issue de la conférence-spectacle, un débat avec les élèves sera animé par la metteuse en scène et la comédienne du spectacle. Les élèves pourront réfléchir sur la vie, la mort, la naissance, les relations familiales, l'enfance, la relation à l'autre.

À l'issue du spectacle grand format, un temps de rencontre permettra d'échanger sur les différents métiers du théâtre en présence de l'équipe artistique. Les élèves pourront aussi exprimer leurs ressentis et leur analyse du spectacle.

ATELIER PÉDAGOGIQUE

Les ateliers en amont du spectacle proposent une initiation au théâtre avec une mise en situation des élèves dans un contexte théâtral : création d'un espace scénique, mini-échauffement, travail vocal et position dans l'espace.

Ces ateliers abordent avec les élèves :

> la présentation de l'auteure,

> la mise en scène de situations parents-enfants,

> la différence de compréhension du langage entre adultes et enfants,

> les particularités du seul en scène.

TARIF

60 € TTC / heure

CONTACT

Cie Haute Tension

4, rue du Vélodrome

17 000 LA ROCHELLE

06 43 48 97 04

hautetension@aliceadsl.fr

compagnie-haute-tension.com

Noir ou Blanc

D'après les contes de *Grimm et anonymes*

Cie Haute Tension

Théâtre



Cie Haute Tension

PRÉSENTATION

La pièce est un spectacle à tiroirs, un voyage ludique à deux entrées : le blanc et le noir.

La scène est un plateau changeant : une chambre blanche, une chambre noire. Un homme et une femme, chacun à leur tour, chacun dans leur lit, partageront avec nous leurs contes préférés. Puis ils se rencontreront et comme les amoureux séparés de *L'Ondine de l'Étang*, récit cadre du spectacle, ils se reconnaîtront. Mais leurs retrouvailles feront l'objet d'une étrange et burlesque déclaration d'amour.

Noir ou Blanc traverse des contes initiatiques de Grimm et d'anonymes, certains très connus (*Le Petit Chaperon Rouge...*), d'autres moins (*L'Ondine de l'Étang*, *la Mort Marraine...*). Il s'ouvre aussi à des variantes d'autres cultures de contes connus (*La Grand-mère Loup*, *Le Zebb*). Ces différents textes s'éclairent les uns les autres.

DURÉE

1h10 minutes

EFFECTIF

170 élèves maximum
(selon le lieu de représentation)

TARIF

1 450 € TTC

INTÉRÊT PÉDAGOGIQUE

"Chacun d'entre nous a près de lui un conte privilégié, hérité ou rencontré. Ce conte nous accompagne comme une étrangeté amusante ou nous éclaire par intermittence et de façon différente suivant les étapes de notre vie". Bruno Bettelheim

Le metteur en scène propose aux enfants d'approcher les techniques théâtrales, l'oralité, la mémoire collective et la notion d'inconscient dans les contes de fées.

ATELIER PÉDAGOGIQUE

Les ateliers en amont du spectacle permettent aux élèves d'acquérir des connaissances sur le théâtre et le conte. L'élève développe ainsi sa capacité d'analyse et de compréhension du spectacle. Il comprend la structure d'un conte ainsi que ses enjeux.

Ces ateliers abordent également l'inconscient et le non-dit qui se cachent derrière les contes et expérimentent le jeu d'acteur, le travail de mise en scène et ses enjeux. L'élève travaillera autour de la prise de parole et du plaisir de raconter.

TARIF

60 € TTC / heure

CONTACT

Cie Haute Tension

4 rue du Vélodrome
17 000 LA ROCHELLE

06 43 48 97 04

hautetension@aliceadsl.fr
compagnie-haute-tension.com

Scène de couples chez Feydeau

De Georges Feydeau

Cie Haute Tension

Théâtre



PRÉSENTATION

“Scènes de couple chez Feydeau” est une joyeuse course à travers 4 pièces de l’auteur : N’te promène donc pas toute nue, Léonie est en avance, Les fiancés en herbe, Le dindon.

Une femme, Clarisse, se fait piquer par une guêpe. Son mari, Ventroux, refuse de l’aider. Le personnage de Clarisse est le fil conducteur de la pièce, elle ira de chemin en chemin trouver quelqu’un pour la « sauver ».

Elle rencontre Toudoux et nous faisons connaissance avec les époux Toudoux et Léonie. Le couple Toudoux et Léonie forment un duo tel « une bête à deux dos » marchant de long en large dans la pièce pour faire passer les douleurs de Madame mais « essoufflant Monsieur ».

Épuisés, ils s’arrêtent sur le souvenir d’une conversation enfantine. Enfin, nous rencontrons Maggy Anglaise qui retrouve son amant marié, Vatelín, qui n’est pas très enclin à renouer avec elle...

Rires et quiproquos seront au rendez-vous.

DURÉE

55 minutes

EFFECTIF

170 élèves maximum

(selon le lieu de représentation)

TARIF

1 500 € TTC

CONTACT

Cie Haute Tension

4 rue du Vélodrome
17 000 LA ROCHELLE

06 43 48 97 04

hautetension@aliceadsl.fr

compagnie-haute-tension.com

INTÉRÊT PÉDAGOGIQUE

“Scènes de couple chez Feydeau” aborde les thèmes de l’entraide, de la solidarité et des relations hommes/femmes. A travers les différents procédés d’écriture employés par Feydeau, cette pièce permet d’étudier des notions sur l’inconscient tels les quiproquos, les actes manqués et les lapsus.

Les élèves auront la possibilité de comparer notre époque à celle de l’auteur. Ils pourront notamment travailler sur la place de la femme dans la société, les relations hommes/femmes et donc filles/garçons. Les élèves pourront s’interroger sur la notion de respect et d’altérité, mais aussi sur la question du genre en réfléchissant sur l’attribution des rôles sociaux et des stéréotypes qui en découlent.

Il pourra être traité avec les élèves les notions de comique, de farce, de satire et de burlesque. Mais aussi de réfléchir à : qu’est-ce qu’une adaptation ? Une mise en scène ? Qu’est-ce qu’un personnage et ses fonctions ? À l’issue de chaque représentation, un temps de rencontre permettra à l’élève d’exprimer son point de vue quant aux situations présentées.

ATELIER PÉDAGOGIQUE

Les ateliers en amont du spectacle proposent une initiation au théâtre avec une mise en situation des élèves dans un contexte théâtral : création d’un espace scénique, mini-échauffement, travail vocal et position dans l’espace.

Ces ateliers abordent avec les élèves :

- > la découverte de l’auteur et du style burlesque,
- > l’échange sur les notions de couple, de relation à l’autre, d’entraide,
- > le double niveau de compréhension des textes.

Un dossier pédagogique sera fourni.

TARIF

60 € TTC / heure

Corto, entre fable et dessins

Cie La Vie est ailleurs

Théâtre et dessin

NOUVEAU

Cie La vie est ailleurs



PRÉSENTATION

Sur l'espace scénique, Florent Silloray, auteur et dessinateur de bande dessinée (édité chez Casterman), revient sur sa rencontre avec Hugo Pratt. Il nous immerge dans le processus créatif du maître italien en dessinant en direct : ses influences, son trait, son idéal d'épure.

En écho, Pierre Renverseau, acteur, campe un Corto revenu de ses aventures, personnage complexe et emblématique, nourri de mille aventures. Le personnage de papier se pare de chair et d'os et devient vivant et vibrant.

L'alternance sur le plateau entre le créateur et la créature, le langage contemporain et celui de la langue très littéraire de Pratt, le dessinateur et l'acteur,... amène une poésie particulière.

A tous les rêveurs, à tous les traverseurs de mondes...

DURÉE

1 h 00

EFFECTIF

Jusqu'à 150 personnes

TARIF

- > 2 000 € TTC pour une représentation
- > 3 200 € TTC pour 2 représentations dans la même journée

FICHE TECHNIQUE

- > 5 panneaux de 2 x 0,90 m à installer sur un sol meuble ou dur (dessin en direct).
 - > quelques éléments de scénographie (fauteuil, guéridons) et un système son fourni par la compagnie.
 - > le spectacle peut se jouer à l'intérieur ou à l'extérieur.
 - > prévoir l'installation de chaises pour les élèves.
- Si cela se joue en extérieur, cela peut être sur herbe et le public s'assoit au sol.

INTÉRÊT PÉDAGOGIQUE

Ce spectacle qui mêle le dessin et le théâtre permet de découvrir comment ces deux arts peuvent dialoguer sur un plateau de théâtre mais il permet aussi la rencontre d'un des génies du 9^e art, Hugo Pratt.

On comprend sa technique, sa vision, comment il était un témoin moderne de son époque. Son héros Corto Maltese, héros typique de l'adolescence, nous amène à une réflexion sur la liberté et le courage. Il est inspirant. Côté théâtral, ce spectacle est une narration à la première personne alternant avec des dialogues ou des correspondances. On oscille entre différents types d'adresse. On peut, par ailleurs, apprécier les parties en monologue de l'acteur, Pierre Renverseau, qui incarne avec un engagement physique le personnage de Corto.

ATELIER PÉDAGOGIQUE

Florent Silloray peut proposer un atelier BD autour d'Hugo Pratt ou sur la cartographie. Camille Geoffroy et / ou Pierre Renverseau peuvent faire travailler l'élève sur le dire et l'incarnation d'un personnage existant.

TARIF

70 € / heure d'intervention + transports au départ de La Rochelle ou Niort

CONTACT

Cie La vie est ailleurs - Camille Geoffroy

06 77 40 30 18

contact@lavieestailleurs.com

lavieestailleurs.com

Facebook : *Compagnie la vie est ailleurs*

La Princesse au petit pois

Cie La Vie est ailleurs

Théâtre



Gilles Delacuvellerie

PRÉSENTATION

Résolu à sortir de sa solitude, un jeune prince parcourt le monde à la recherche d'une "vraie" princesse. Mais comment trouver chaussure à son pied ? Il croise des princesses, toutes plus insondables les unes que les autres, et l'humeur du prince oscille entre mélancolie sceptique et doute cartésien.

Cette pièce est une adaptation du célèbre conte. Ecrite comme un quatuor, avec thèmes et variations, elle se lit comme une traversée des paysages d'Andersen, entre un hommage à l'univers des contes de fées et un irrévérencieux glissement grinçant.

4 acteurs pour camper 11 personnages, 5 paysages, un parcours initiatique et ses interrogations quant à la complexité du monde et au final, la célébration cocasse du petit pois nommé « sauveur du royaume ».

Le choix du noir et blanc de la scénographie, des costumes, des lumières et de la projection produit un univers graphique très puissant. Cet anti-conte offre un incroyable terrain de jeux, de corps et de musique comme une invitation à une fête du théâtre.

DURÉE

1 h 05

EFFECTIF

300 élèves

TARIF

- > 2 300 € TTC (Transport compris)
- > Si le lieu d'accueil (théâtre, salle des fêtes, salle polyvalente, salle de classe) n'est pas équipé : + 300 € maximum. Tarif dégressif pour plusieurs représentations dans la journée

FICHE TECHNIQUE

- > Dimensions idéales espace scénique : 6 x 7 x 4,5 m (hauteur) (contacter l'équipe artistique en cas de scène plus petite)
- > Décor compagnie : tapis de danse blanc de 3,5 m de diamètre + 1 Cyclorama de 3,7 x 2,3 m
- > Plan feux lumières à télécharger sur : lavieestailleurs.com

INTÉRÊT PÉDAGOGIQUE

Le conte est la transmission d'une histoire, d'un mythe, à travers le temps. Le langage et la fable se transforment avec les époques et la voix de ceux qui les portent et les transmettent. Avec cette proposition artistique, nous sommes à la fois face à une célébration des contes, puisque l'auteur distille des personnages bien connus (les ogresses, la petite sirène, les fées...) mais nous sommes aussi face à un anti-conte puisqu'Edouard Signolet montre toutes les absurdités du conte d'Andersen et s'en amuse.

Cette proposition permet également de s'interroger sur le chœur, le travail de l'acteur en jeu, mais elle aborde aussi des sujets très actuels comme l'éducation, l'autonomie, les carcans sociétaux, les rapports de séduction et d'attachement, la liberté de chacun, la quête irrésolue, la désillusion, le consentement.

CONTACT

Cie La vie est ailleurs - Camille Geoffroy

06 77 40 30 18

contact@lavieestailleurs.com

lavieestailleurs.com

Facebook : *Compagnie la vie est ailleurs*

Lectures Buissonnières

Cie La Vie est ailleurs

Lectures



Cie La vie est ailleurs

PRÉSENTATION

Les Lectures buissonnières sont une série de 4 lectures correspondant à nos belles saisons. Belles mais pas que... L'été et l'oisiveté, l'automne et la beauté du monde, l'hiver à la fois rude, douillé et introspectif, le printemps et la naissance de l'amour.

Chaque saison a sa singularité et ses sensations.

Deux comédiens offrent un voyage vibrant, vif et espiègle au cœur de chaque saison avec des extraits classiques ou contemporains de romans de théâtre, de poésies ou de chansons

On y mêle romans (Gary, Proust, Stendhal...), théâtre (Confino, Pommerat, Racine...), poésie (Prévert, Verlaine, Baudelaire...), chansons (Ferré, Gainsbourg, Brassens...).

DURÉE

45 / 50 minutes pour une lecture.

Possibilité de 4 lectures

EFFECTIF

Conçue pour des petits groupes 30 / 50

TARIF

> 550 € TTC pour une lecture.

> 800 € TTC pour 2 lectures dans la journée

FICHE TECHNIQUE

C'est une forme légère pouvant convenir à n'importe quel espace (y compris CDI ou extérieur)

Aucun pré-requis technique

INTÉRÊT PÉDAGOGIQUE

Cette proposition peut permettre aux collégiens de découvrir des textes classiques et contemporains, dans des domaines différents (théâtre, poésie, roman notamment) mais surtout de sentir à quel point une langue est vivante. Le travail de l'incarnation et de l'interprétation rend les textes vibrants et émouvants, l'imaginaire s'ouvre et ce qui, jusqu'à présent, leur avait apparu lointain est tout à coup accessibles, drôle parfois, et actuels.

Faire entendre autrement, encore et toujours. Rendre accessible ce qui ne semblait pas l'être.

Ces lectures peuvent évidemment s'accompagner de travail de médiation où on sensibilise les élèves au travail de la lecture et de l'interprétation. Travail technique de respiration, de diction, de regard.

CONTACT

Cie La vie est ailleurs - Camille Geoffroy

06 77 40 30 18

contact@lavieestailleurs.com

lavieestailleurs.com

Facebook : Cie la vie est ailleurs

Pêcheur d'Islande

de Pierre Loti

Cie Ilot Théâtre

Lecture-spectacle

Cie Ilot Théâtre



PRÉSENTATION

Pêcheur d'Islande est un classique de la littérature mondiale, un grand roman de la mer qui relate une histoire d'amour tragique entre une jeune femme marquée par la fatalité et un marin qui affronte les brumes et les tempêtes du Grand Nord pour pêcher la morue.

Portés par les violons du musicien Benjamin Ribot, les deux acteurs Laure Huselstein et Serge Irlinger font résonner le roman de Pierre Loti. Leur engagement tant vocal que corporel fait naître les images dans l'imaginaire du spectateur et fait ressentir toute l'intensité du roman de Pierre Loti. Le spectateur finit par oublier que les acteurs ont le texte en main. Lui, prend en charge les récits de la vie en mer, le tumulte de la tempête, les visions fantomatiques, elle, donne vie au quotidien et aux événements de la vie à Paimpol, avec ses inoubliables rencontres entre Gaud et Yann. Le musicien joue en direct du violon, du violon électrique et de la mandoline, il crée les climats sonores et accompagne la narration.

DURÉE

1h00

EFFECTIF

- > 150 élèves par représentation
- > 2 représentations possibles dans la même journée

TARIF

- > 950 € TTC
- > 1350 € pour 2 représentations.

FICHE TECHNIQUE

- > La compagnie est totalement autonome
- > Prévoir 2 prises pour les branchements

INTÉRÊT PÉDAGOGIQUE

En 2023, est commémoré le 100^e anniversaire de la disparition de Pierre Loti, dont les attaches avec la Charente-Maritime sont bien connues. La proposition de la compagnie est l'occasion pour les collégiens de rentrer de façon sensible dans le roman.

La présence sur scène d'un musicien qui joue en symbiose avec les acteurs fera découvrir aux spectateurs la richesse qu'apporte la musique en direct dans une forme narrative.

ATELIER PÉDAGOGIQUE

La compagnie propose des ateliers de 2 heures où chaque élève pourra se confronter à un texte non-théâtral (roman, nouvelle...) dans l'objectif de le dire à voix haute devant une assemblée qu'il faut captiver par une lecture vivante et porteuse d'imaginaire.

TARIF

55 € TTC / heure

CONTACT

Cie Ilot Théâtre

BP 7 - 17580 LE BOIS-PLAGE-EN-RÉ

06 87 26 87 96

cie.ilot.theatre@gmail.com

ilot-theatre.com

Vent chaud, vent froid

Sylvaine Zaborowski
Cie Les Mots d'Images

Lecture théâtralisée

PRÉSENTATION

C'est une pièce sur cette période parfois bancale de l'adolescence face à la parole de l'adulte.

L'univers de deux sœurs : Lydia jouée par Françoise Le Meur et Brigeou la plus petite jouée par Sabrina Maillé. Les parents disent de Brigeou que c'est une armoire fermée dont on a perdu la clef. Lydia, elle, a décidé de retrouver la clef. Dire sans trop dire. Permettre aux adolescents et aux adultes de se reconnaître.

Donner l'illusion que l'adulte est encore ado et que l'ado est déjà adulte.

Naviguer entre le passé, le présent, le futur : ce qu'on a été, ce qu'on est, ce qu'on rêverait d'être.

Etre dans la colère, l'incompréhension, l'envie de comprendre, l'envie d'être aimé, la rébellion, la musique, l'image, l'image à profusion, celle qu'on voit sur le plateau, celle qu'on imagine sur l'écran du téléphone portable et toutes celles que nous font entrevoir les deux soeurs, le son, le son à profusion, celui qu'on entend sur le plateau et celui que Brigeou écoute, casque sur les oreilles et qui l'enferme dans sa bulle.

Sur un plateau légèrement surélevé, des couleurs se dessinent. Les deux se croisent et se rencontrent sur plusieurs espaces.

C'est en même temps l'espace de la cuisine, celui des chambres, celui de la salle d'eau, celui de la maison. Ce sont les déplacements et le texte qui les situent.

DURÉE

50 minutes

EFFECTIF

90 personnes maximum

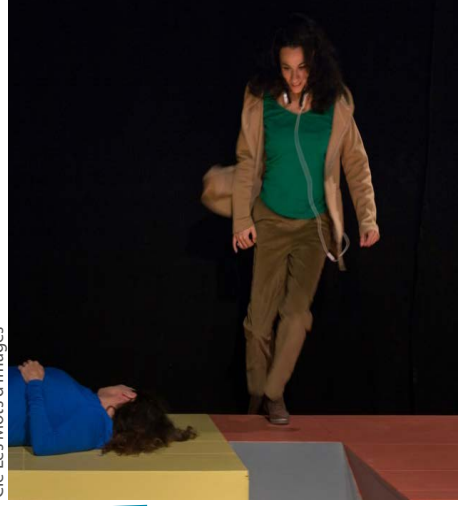
TARIF

1 100 € TTC (+ frais de transport, décors + frais de déplacement de l'équipe et défraiement pour 5 personnes)

FICHE TECHNIQUE

- > Noir salle demandé, prévoir une loge et de l'eau
- > Possibilité d'adaptation à la salle proposée
- > Espace scénique de 5 m x 4,20 m

Cie Les Mots d'Images



INTÉRÊT PÉDAGOGIQUE

Sylvaine Zaborowski, auteur et metteur en scène associée à La Compagnie Les Mots d'Images, dirige depuis quelques années la Classe à Horaires Aménagés Théâtre du Collège de Courçon. Elle est intervenue plusieurs fois pour des ateliers d'écriture sur toute la région Poitou-Charentes dans des écoles, collèges et lycées. Chaque univers de l'enfant à l'adulte est différent et passionnant. "Je ne peux m'empêcher de les interviewer sur leurs joies et leurs peurs dans cette société actuelle. Inconsciemment je m'en nourris".

Les interventions de Sylvaine Zaborowski sur l'écriture et la mise en scène et les interventions de Françoise Le Meur et Sabrina Maillé sur le jeu théâtral permettra aux adolescents de leur donner la parole sur cette période entre l'enfance et l'âge adulte, de s'exprimer sur leur quotidien, sur leurs questionnements et à travers la construction de personnages théâtraux de donner une dimension différente à leur préoccupations du moment. Les comédiennes et la metteur en scène les accompagneront sur une réflexion plus universelle sur le vécu des adolescents à partir de petits écrits, d'improvisations, d'exercices.

Lecture théâtralisée qui aborde avec humour cette période difficile de l'adolescence avec Sabrina Maillé qui joue Hédia la jeune sœur et qui se confronte à sa sœur Lydia jouée par Françoise Le Meur la plus âgée.

Cette lecture peut être accompagnée en amont d'un travail d'écriture scénique pour parler de ce que les jeunes traversent de 11 à 14 ans.

ATELIER PÉDAGOGIQUE

L'étude de la scénographie, des cours et initiation au théâtre et des cours d'écriture.

TARIF

55 € TTC / heure - Durée 2 h pour 15 pers

CONTACT

Le Marais Rouleau – Cie Les Mots d'Images
5 rue des Pensées - 17170 ST-JEAN-DE-LIVERSAY

05 46 01 82 04

Vanou Brault - Chargée de diffusion

06 72 85 22 49

motsdimages@gmail.com

motsdimages.jimdo.com/

I'm Your Man

Cie La Fiancée du Pirate

Lecture - spectacle

Texte contemporain et questions d'aujourd'hui

Cie La Fiancée du Pirate



PRÉSENTATION

Le titre du spectacle est un clin d'œil à la chanson de Léonard Cohen, déclaration d'amour inconditionnel : quoi qu'il arrive, I'm your man. Cécile et François forment un couple d'aujourd'hui, heureux, parents d'un petit garçon. Mais un été, l'aveu de François brouille ce paysage : François décide de vivre son homosexualité. Que devient le couple ? Que devient la famille ? Que devient le père ? Bouleversée par l'aveu de son mari, Cécile continue de l'aimer. Et elle veut comprendre.

C'est une histoire d'amour d'aujourd'hui, forte et sensible, qui nous amène à nous interroger sur nos choix, sur la vie que nous voulons mener dans la société qui est la nôtre.

Cette Lecture-Spectacle une adaptation pour la scène du roman "L'Angle mort" de Véronique Merlier (éd. Arléa, 2012).

Ce spectacle constitue un espace de questionnement et de débat pour les jeunes qui s'appêtent à quitter le collège et ouvrir une autre page de leur vie.

DURÉE

1h05 puis échange et débat avec le public

EFFECTIF

100 élèves maximum

TARIF

> 800 € TTC

> 1 500 € TTC pour 2 représentations par jour

FICHE TECHNIQUE

> Espace scénique de 4 à 5 m, profondeur 3 m

> 1 prise de 220 volts si jeux à l'intérieur

> Jeu en extérieur possible

CONTACT

Cie La Fiancée du Pirate

Corinne Charvet, directrice artistique

06 60 28 38 32

lafianceedupirate.compagnie@gmail.com

lafianceedupiratecompagnie.com

Facebook : Cie La Fiancée du Pirate

INTÉRÊT PÉDAGOGIQUE

Ce spectacle donne à voir un instantané de notre époque et montre des personnages aux prises avec la réalité et leurs choix ; il plaide pour une culture humaniste, pour l'attention et l'ouverture à l'autre.

Dans le cadre des Enseignements Pratiques Interdisciplinaires, ce spectacle peut servir d'ancrage pour les champs "culture et création artistiques" mais aussi "corps, santé, bien-être, sécurité".

Ainsi, ce spectacle se trouve à la croisée de plusieurs disciplines :

> Pour les professeurs de français, l'adaptation et la représentation sur scène d'un roman, texte contemporain.

> Pour les professeurs d'histoire, le thème du roman interroge sur les fondements de la famille et ses représentations sociales, et trouve écho dans l'actualité avec la question du mariage pour tous.

> Pour les professeurs d'anglais, la chanson de Leonard Cohen "I'm Your Man" est interprétée lors du spectacle.

> Pour les professeurs de musique, outre la chanson de Leonard Cohen, une chanson de Charlélie Couture est interprétée, on entend également des extraits de Carmen joués à la guitare flamenca seule, on joue également de sagattes, petites cymbales orientales.

ATELIER PÉDAGOGIQUE

En amont du spectacle, un atelier théâtre de 2h/classe dont le fil conducteur est "filles-garçons : vivre ensemble" des petits exercices / jeux dans le mouvement, en utilisant la musique, pour travailler collectivement, à deux, et individuellement avec les autres et des extraits de texte dans un jeu collectif.

Les professeurs d'E.P.S. peuvent s'associer à ce travail car il est question du corps dans l'espace, de relation à l'autre dans le mouvement.

TARIF

110 € TTC pour 2 heures

Le Talisman de la Girafe

Cie La Kanopé II

Théâtre



Cie La Kanopé II

PRÉSENTATION

Comédie à 6 personnages, jouée en costumes et en alexandrins !

Mai 1827. Des notables sont conviés à la préfecture de Marseille pour découvrir la première girafe de France, cadeau du pacha d'Égypte au roi Charles X. Dans son écurie, l'animal attend paisiblement.

Voici les invités : une actrice impertinente, la Mère supérieure d'un couvent, un journaliste imprévu. Entre les convives et le gardien franco-égyptien Joseph, c'est aussitôt un choc des natures et des cultures, sous l'arbitrage d'un préfet passionné par sa "pupille" et secondé par une épouse autoritaire.

Mais le talisman que Zarafa portait autour du cou disparaît soudain : on a volé cet étui en argent contenant un verset coranique, censé la protéger du mauvais œil... Que personne ne sorte !

DURÉE

1h 00 - Possibilité de 2 représentations par jour

EFFECTIF

En fonction du lieu de représentation, de sa capacité d'accueil et de son acoustique

TARIF

- > 1 800 € TTC
- > 2 100 € TTC pour 2 représentations

FICHE TECHNIQUE

- > Spectacle en intérieur ou en extérieur
- > Espace scénique : 6 m x 4 m
- > Prises électriques nécessaires
- > Temps de montage / démontage : 1 heure
- > Prévoir 1 repas pour 7 personnes

INTÉRÊT PÉDAGOGIQUE

Craignant que "Zarafa" ne résiste aux rigueurs de l'hiver français, les professeurs du Muséum national d'Histoire naturelle ont préconisé de la conserver à Marseille jusqu'au retour du printemps. Le préfet Villeneuve-Bargemon lui a construit une écurie à sa (dé)mesure et madame la Préfète en profite pour organiser des dîners mondains...

Cette anecdote historique permet à l'auteur-historien-acteur Olivier LEBLEU d'aborder des thématiques d'une grande modernité : diplomatie internationale, manipulation politique, censure médiatique, engagement artistique, cause animale, tolérance religieuse, féminisme, émigration... – le tout au travers d'une comédie sociale et policière, survoltée et jubilatoire !

L'alexandrin (vers à 12 pieds) donne à la pièce une forme à la fois classique et ludique : "Chacun voit donc en elle une image de soi, un portrait naturel ou fidèle à son choix." (Eulalie)

Rappelons que la dépouille naturalisée de cette girafe historique est conservée (depuis 1931) au Muséum d'Histoire naturelle de La Rochelle.

Un cahier pédagogique illustré sera transmis aux enseignants pour les aider à présenter à leurs élèves quelques éléments de contexte.

CONTACT

Cie LA KANOPÉ II - Valérie Domand

4 rue du Moulin Vendôme
17140 LAGORD

05 46 34 46 65

theatrekanope2@gmail.com

Shower Power

Cie Autour de Peter

Spectacle musical burlesque

PRÉSENTATION

“Shower Power” est un spectacle musical décoiffant, intégralement a capella, où la finesse vocale des six chanteurs de salle de bain est mise en jeux dans des situations cocasses et burlesques. Pris d’une douce folie contagieuse dans leur salle de bain, les personnages se gargarisent d’arrangements originaux des quatre coins de la planète et font briller des pépites polyphoniques méconnues. Démêler les locks des Abyssinians, brosser les dents de Freddy Mercury, démaquiller Mickael Jackson, faire un brushing aux Beatles, telle est leur mission, la polyphonie et le beat-box étant leurs armes fatales ! Après de longues heures à accorder leurs voix en s’imaginant interpréter des arrangements vocaux tels que ‘les Quatre Saisons’ de Vivaldi en serviette éponge, ‘We are the champions’ de Queen en peignoir ou un vieux chant bulgare avec une charlotte sur la tête, Shower Power est né ! Une vingtaine de morceaux forme un répertoire très éclectique. Le set a été entièrement arrangé de manière à ce que les six voix vibrent en harmonies et puissent aussi faire office d’instruments de musique : tantôt basse ou guitare, tantôt saxophone ou trompette, avec des effets vocaux allant du rétro à l’électro. L’une des singularités de Shower Power est la présence d’un beat-boxer impulsant le groove des Real Bathroom Singers.

Ainsi est né un spectacle musical, drôle, décalé que le tout public sait apprécier : les mélomanes comme les novices.

DURÉE

1h10

EFFECTIF

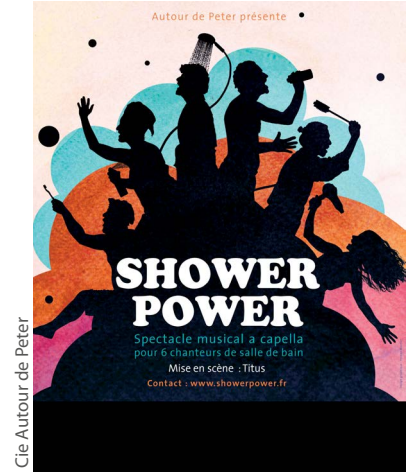
200 élèves maximum

TARIF

- > 3 700 € TTC (frais de déplacements inclus)
- > Tarif dégressif si plusieurs représentations

FICHE TECHNIQUE

- > Salle de spectacle ou aménagée, obscure et calme
- > Espace scénique minimum 7 m x 6 m, surélevé
- > Montage : 4h et démontage : 1h
- > 3 circuits 16A ou 1 P17 32A (Tétra + neutre)
- > Prévoir un repas pour 9 personnes



INTÉRÊT PÉDAGOGIQUE

La compagnie Autour de Peter, créée en 2001, réunit un collectif d’artistes musiciens, comédiens, chanteurs, clowns. Elle s’évertue dans chaque projet à donner du temps à la recherche, à privilégier la formation des artistes et à amener un regard curieux et critique sur les humains et leur monde.

Un des leitmotiv de la compagnie est le travail sur l’interdisciplinarité, le mélange des genres : lier la musique au théâtre, au chant, trouver leurs interactions et créer l’alchimie. Ici, les comédiens sont autant chanteurs que personnages d’un récit que chacun pourra s’inventer et parfois même danseurs. Le travail sur la mise en scène aborde aussi la question du burlesque, d’un fil narratif dans une écriture musicale.

Shower Power est aussi un “juke box” des musiques de toutes époques et de tous horizons géographiques. Cette proposition permet de toucher à la pluralité et au foisonnement des genres musicaux. Le travail vocal, ses différentes “couleurs”, tessitures et interprétations, peut également être un fil conducteur. En amont ou à l’issue du spectacle, les élèves pourront échanger avec les artistes sur ces différents thèmes.

ATELIER PÉDAGOGIQUE

En amont ou après le spectacle, les artistes de la compagnie proposent et encadrent plusieurs ateliers :

- initiation au “beat box”
- improvisation musicale
- chant et de pratique vocale
- théâtre ou de burlesque
- mise en scène
- vidéo et/ou graphisme lié au spectacle vivant
- encadrement d’un projet de spectacle

TARIF

55 € / heure par intervenant + frais de déplacement

CONTACT

Cie Autour de Peter - Xavier Elichégaray

La Motte Aubert - 17700 ST-SATURNIN-DU-BOIS

06 83 44 36 54

xavier@scenestchankees.fr

Invite-moi

Cie Pyramid

Danse théâtralisée

PRÉSENTATION

Il était une fois...

Un enfant qui n'avait pas été invité à l'anniversaire de son camarade d'école.

L'histoire d'Invite-moi commence ainsi : un sentiment d'injustice, une peine immense, et un tas de questionnements...

« Pourquoi ne suis-je pas invité chez toi ? Pourquoi suis-je mis de côté ? »

Inspirée de faits réels, la pièce nous plonge dans un univers intemporel où la danse, l'humour et la virtuosité s'entremêlent. D'un thème tristement universel naît un spectacle léger, plein d'espoir et d'optimisme, où l'insouciance prend le pas.

« Invite-moi », c'est aussi l'occasion de remettre la bienveillance au centre de nos vies, de se questionner et de questionner les plus jeunes... Et si je n'étais pas le seul mis de côté ? Et si j'avais, moi aussi, rejeté quelqu'un ?

Courses poursuites, face-à-face, bagarres, retrouvailles... Pas une seconde de répit pour nos deux personnages ! Emporté dans un véritable tourbillon d'aventures, le spectateur devient le témoin privilégié de leurs échanges. Quand l'humour rencontre le cœur, quand la poésie rencontre l'âme...

Chaque représentation est suivie d'un temps d'échanges entre le public et les artistes, pour aborder le thème du rejet et de l'exclusion.

DURÉE

40 minutes

EFFECTIF

Pas de jauge maximale, défini en fonction du lieu

TARIF

- > 1 200 € pour une représentation sans la cabane
- > Possibilité de représentation avec la cabane, prendre contact avec la compagnie

FICHE TECHNIQUE

- > Sans la cabane, espace minimum requis 5 x 5 m
- > Fiche technique avec la cabane disponible sur demande

Cie Pyramid



ATELIER PÉDAGOGIQUE

Sur demande auprès de la Compagnie

CONTACT

Cie Pyramid

Emilienne Beau

07 54 38 33 34

communication@compagnie-pyramid.com

Laurène RONCE

07 54 38 09 09

compagnie.pyramid@gmail.com

www.compagnie-pyramid.com

Danse avec les livres

Cie Pyramid

Danse théâtralisée

PRÉSENTATION

Pour investir de nouveaux lieux et aller à la rencontre de nouveaux publics, la compagnie Pyramid a décidé de revisiter son spectacle Index pour le proposer en version allégée avec 3 danseurs et une infinité de possibilités.

Teinté de moments poétiques et de petites touches narratives pleines d'humour et de dérision, Danse avec les livres mêle danse hip-hop, mime et burlesque. Le livre comme seul fil rouge devient un véritable élément de scénographique, plastique, sonore et olfactif.

A travers la manipulation de cet objet, nos trois protagonistes se rencontrent, se confrontent et s'interrogent avec malice sur sa place dans leur vie.

Entre corps et décors, Danse avec les livres rend un véritable hommage au livre. Parfois sacralisé, tantôt détesté, souvent adoré, il se transforme en véritable objet du quotidien. On peut imaginer notre danse comme un poème, comme une histoire dont chaque mouvement est une lettre. L'addition de ces lettres formant un mot.

DURÉE

30 minutes

EFFECTIF

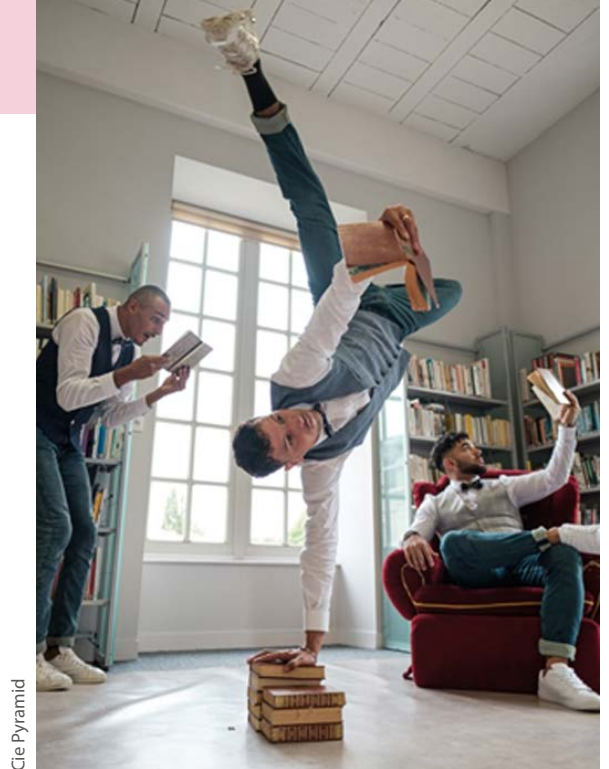
Pas de jauge maximale, défini en fonction du lieu

TARIF

- > 1 700 € pour 1 représentation
- > 2 500 € pour 2 représentations

FICHE TECHNIQUE

- > Lumière en version allégée ou plein feu en fonction de la configuration.
- > Plateau minimum 5x5m
- > Autonomie technique



Cie Pyramid

ATELIER PÉDAGOGIQUE

Sur demande auprès de la Compagnie

CONTACT

Cie Pyramid - Emilienne Beau
07 54 38 33 34

communication@compagnie-pyramid.com

Laurène RONCE

07 54 38 09 09

compagnie.pyramid@gmail.com
www.compagnie-pyramid.com

Minus

Le Toc Théâtre

Théâtre d'objet

Cie Planchette famille



PRÉSENTATION

MINUS c'est d'abord la rencontre avec un album, Jésus Betz de Fred Bernard, et François Roca aux Éditions Seuil Jeunesse. Ce dernier retrace la vie d'un homme sans jambe, ni bras, au destin hors du commun.

Dans cette histoire, il y a les monstres et les soi-disant normaux. Petit à petit, les frontières se confondent et c'est sur ce fil que nous souhaitons travailler le fil fragile de la normalité, de la monstruosité qui ne se trouve pas toujours là où on l'attend.

Jésus Betz est différent, monstrueux pour certains, 'minus' pour d'autres et pourtant d'une force incroyable. C'est une histoire initiatique, riche de voyages, d'épreuves et d'amitiés.

Le ton est résolument optimiste même si la vie, elle, reste la même, c'est à dire cruelle parfois, mais ô combien surprenante.

MINUS est un solo peuplé d'objets. Avec eux, la comédienne donne vie et voix à l'histoire de Jésus Betz. Les objets ne sont plus accessoires mais partenaires. Détournés, assemblés, manipulés, ils deviennent acteurs, porteurs de sens et d'histoires. Même sans bouger, ils font sens. Même silencieux, ils prennent vie.

DURÉE

35 minutes (suivi d'une discussion avec l'équipe)

EFFECTIF

70 élèves par représentation

TARIF

> 800 € TTC + frais SACD correspondant aux droits d'auteur)

> Tarif dégressif pour plusieurs représentations

FICHE TECHNIQUE

- > Obscurité totale (noir) de la salle indispensable
- > Espace scénique : 3m x 3m
- > Installation du public sur un dispositif de bancs proposé par la Cie
- > Espace nécessaire : 6m50 de large et 8/9m profondeur
- > Montage : 2 heures
- > Prévoir 1 repas pour 2 personnes

INTÉRÊT PÉDAGOGIQUE

Sur le thème : c'est un spectacle qui parle de différence, de handicap et de liberté :

Il questionne la normalité :

- le monstrueux / le normal,
- l'apparence / le caché,
- la force mentale / la force physique,
- l'intérieur / l'extérieur.

Il parle aussi de volonté, de regard que l'on porte sur les choses, sur les autres et sur soi même.

Sur la forme : le théâtre d'objet se trouve à la croisée du théâtre et des arts de la marionnette.

Les arts de la marionnette offrent des spectacles qui ne s'adressent plus uniquement au jeune public et mêlent les arts tels que les arts plastiques, la vidéo, l'ombre.

Le théâtre d'objet fait appel à l'imaginaire, à la fois personnel et collectif. Les objets ne sont jamais choisis par hasard. Le théâtre d'objet suggère, évoque et procède par images et métaphores.

Sur l'adaptation : adapté de l'album Jésus Betz, MINUS a impliqué un travail d'adaptation et d'écriture théâtrale : la création de dialogues notamment. A la différence de l'album, ce n'est plus Jésus Betz lui-même qui raconte sa vie, mais une narratrice omnisciente qui prête sa voix à tous les personnages.

ATELIER PÉDAGOGIQUE

Plusieurs propositions sont possibles :

- initiation au théâtre d'objets
- atelier d'expression corporelle et orale

TARIF

55 € TTC par intervenant

CONTACT

Cie Le Toc Théâtre - Julie Rossignol

10 rue de Montréal - 17000 LA ROCHELLE

06 63 58 57 66

letoctheatre@gmail.com

letoctheatre.com

Ma vie d'anguille

Cie Les Tardigrades

Théâtre et nature



Cie Les Tardigrades

PRÉSENTATION

Enquête théâtrale et musicale sur la créature la plus mystérieuse du monde animal : L'ANGUILLE ! Pour raconter l'histoire fabuleuse de l'anguille, il faut une écriture sur mesure ! Anguilita vient juste de naître dans la Mer des Sargasses. Tout au long du spectacle elle s'adresse à nous pour raconter son voyage et ses métamorphoses. Son histoire est tellement inouïe et haletante, que le spectateur a bien besoin de respirer de temps en temps ! Place alors aux intermèdes avec des savants qui ont consacré leur vie à ce poisson étrange, des journalistes qui traquent les contrebandiers, des poètes inspirés, des romanciers, des cuisinières, des pêcheurs, toutes ces figures accompagnées par le multi instrumentiste Laurent Grais. Pour le spectacle, il a même inventé l'anguilla box ! Après maintes péripéties et maints dérivatifs en tout genre, Anguilita se retrouve avec une balise sur le dos. Mais peu de temps ! Anguilita largue sa charge au large du Portugal, disparaît et reste à jamais indéchiffrable, car il vaut mieux qu'elle rejoigne ses congénères sur le lieu de sa naissance sans entrave, plutôt que nous sachions tout sur elle à ses risques et périls !

DURÉE

1h10

EFFECTIF

20 à 100 élèves maximum

TARIF

1 000 € TTC (hors déplacement)

FICHE TECHNIQUE

Spectacle autonome

INTÉRÊT PÉDAGOGIQUE

Être vivant exceptionnel, l'anguille commence sa vie en plein océan, en mer des Sargasses, et parcourt patiemment 6000 km pour égayer nos rivières. Feuille de saule, anguilles de verre, civelles, pibales, anguilles jaunes, anguilles argentées, ce poisson mystérieux illustre incroyablement le cycle de l'eau, et en l'étudiant, on découvre aussi toute la gestion humaine de nos cours d'eau et la capacité de l'homme à vivre en harmonie avec sa planète aquatique. L'anguille est malheureusement en voie de disparition. Il lui faut partout des ambassadeurs engagés, comme Eric Feunteun, un des spécialistes mondiaux des anguillidés, auteur du livre «Le rêve de l'anguille», ouvrage complet et passionnant, qui a été le garant de notre travail tout au long de notre écriture. Cette proposition ouvre de nombreuses portes : celles des sciences naturelles, du monde animal, de l'interaction entre le monde animal et les humains, de la sensibilisation à la protection de la nature, de l'importance de toute la biodiversité en général, qu'elle soit végétale ou animale.

ATELIER PÉDAGOGIQUE

Avant ou après la représentation, sur des formats plus ou moins grands, des ateliers sont proposés mêlant théâtre et découverte du monde de l'anguille

TARIF

55 € TTC / heure

CONTACT

Compagnie Les Tardigrades - Nadine Berland

06 27 46 34 57

nadine.berland@sfr.fr

Abeille au singulier

Cie Les Tardigrades

Théâtre et nature

PRÉSENTATION

« Abeille au singulier » est un spectacle paysage, qui visite le monde de l'abeille de façon poétique et burlesque. Il est enrichi par une rencontre avec l'apicultrice, Isabelle Garnier, de Saintes.

Nadine et Michel sont là pour parler de l'abeille et de leur folle expédition champêtre. Mais au moment de rentrer en scène, Michel n'est pas au rendez-vous.

Panique à bord !

Nadine interpelle alors un complice dans la salle qui se dit gardien, inspecteur sanitaire ou professeur remplaçant, tout s'invente sur place, en fonction des lieux de représentations.

Cette personne qui remplace Michel au débotté s'improvise acteur. Un jeu de rôle commence alors où les deux acolytes sont tour à tour reine, ouvrière, faux bourdon, avec le public, qui lui aussi, représente les habitants de la ruche et participe pleinement aux situations.

Les dialogues imagés et humoristiques brassent de multiples informations sur les abeilles, leurs identités, leurs fonctions, leur inépuisable symbolique.

Une seconde partie prend la clé des champs avec les abeilles sauvages, et le spectacle s'achève avec l'apicultrice, Isabelle Garnier, de Saintes, partageant avec beaucoup de générosité ses connaissances, son expérience, son miel et tout son matériel apicole.

DURÉE

1h15

EFFECTIF

100 élèves maximum

TARIF

1 000 € TTC hors déplacement

FICHE TECHNIQUE

Spectacle autonome



Cie Les Tardigrades

INTÉRÊT PÉDAGOGIQUE

À l'heure où les insectes sont en train de disparaître à un rythme effarant, le spectacle est l'occasion de parler des pollinisateurs et de l'importance de toute la biodiversité en général, quelle soit végétale ou animale.

ATELIER PÉDAGOGIQUE

Avant ou après la représentation, sur des formats plus ou moins grands, des ateliers sont proposés mêlant théâtre et découverte du monde de l'abeille.

TARIF

55 € TTC / heure

CONTACT

Compagnie Les Tardigrades - Nadine Berland

06 27 46 34 57

nadine.berland@sfr.fr

60 minutes dans la vie d'une forêt

Cie Les Tardigrades

Théâtre et nature

Cie Les Tardigrades



PRÉSENTATION

Cette pièce est une adaptation du livre du biologiste et poète David George Haskell « Un an dans la vie d'une forêt ». Il raconte, en mots et en musique, son année dans un mètre carré de nature sylvestre. Notre démarche se veut la plus fidèle possible à celle de l'auteur : humaine, sensible, attentive à la fois au minuscule et à la grande symphonie de la nature. C'est la voix poétique du scientifique qui nous a séduits, nous a fait comprendre sa démarche, son immense intuition et savoir. Faire entendre, voir, sentir ce qui émerge du sol, la fragilité de la vie, la survie par la profusion de combinaisons, d'associations d'espèces différentes. La perfection d'un flocon de neige, l'éclosion d'une fleur, des mésanges se goinfrant de chenilles, les réseaux de champignons, le déboulé d'un cerf...

Nous proposons de faire une expérience dont le fondement est l'ouverture enthousiaste des sens et l'attention au moment présent.

Nous mettons en scène une voix, incarnée par Nadine Berland, fidèle à la présence solitaire de l'auteur dans la forêt, accompagnée d'un bassiste, Dayan Korolic, qui transpose par sa création musicale l'univers sylvestre, ses sons, ses odeurs, ses climats, sa vie profonde. La musique crée l'inattendu, elle nous donne à vivre le cycle des saisons, nous rappelle la dureté du climat, ses changements soudains, la course à la lumière des espèces végétales. L'apport de sons naturalistes est aussi fondamental pour accompagner les quatre saisons du musicien.

DURÉE

1h10

EFFECTIF

60 élèves maximum

TARIF

1 000 € TTC (hors déplacement)

FICHE TECHNIQUE

Spectacle autonome

INTÉRÊT PÉDAGOGIQUE

Nous sommes tous de plus en plus préoccupés par le sort des écosystèmes. Pour les Jeunes, notre proposition ouvre de nombreuses portes : celles des sciences naturelles, du monde animal, de l'interaction entre le monde animal et les humains, de la sensibilisation à la protection de la nature, de l'importance de toute la biodiversité en général, qu'elle soit végétale ou animale.

ATELIER PÉDAGOGIQUE

Avant ou après la représentation, sur des formats plus ou moins grands, il est proposé des ateliers qui mêlent théâtre, musique et monde forestier.

TARIF

55 € TTC / heure

CONTACT

Compagnie Les Tardigrades - Nadine Berland

06 27 46 34 57

nadine.berland@sfr.fr

Mémé Ré, Ouais et l'Océan

Cie Les Tardigrades

Théâtre et génération

NOUVEAU

Cie Les Tardigrades



PRÉSENTATION

« Mémé Ré, Ouais et l'Océan », c'est l'histoire d'une grand-mère et de sa petite fille, délicieusement extravagantes, qui mettent toute leur énergie à élargir le monde.

Elles éclairent le quotidien en jouant. Leur idole, c'est Isabelle Autissier. Elles rejouent les tempêtes du Vent des Globes, se lancent des défis, elles se font peur, triomphent en buvant du tonic et à chaque histoire, Mémé Ré apprend à Ouais à grandir en plus grande liberté. Un rêve : sauver l'océan et tout ce qu'il y a dedans. Mémé Ré est d'une génération qui croyait que la mer était inépuisable. Ouais lui apprend la pêche durable. Échange de bons procédés !

Un jour Mémé oublie des trucs, fait des choses incongrues. Folie et imagination se mêlent. Ouais invente une expédition trépidante et son amour sans limite réussit à sauver Mémé Ré.

INTÉRÊT PÉDAGOGIQUE

Le spectacle est un plaidoyer en faveur des relations intergénérationnelles et de la sauvegarde de l'océan.

ATELIER PÉDAGOGIQUE

Le spectacle a souvent précédé des projets sur mesure entre les classes et les maisons de retraite. En dehors de ces projets intergénérationnels, des ateliers sont proposés mêlant théâtre, famille et découverte de l'océan.

DURÉE

1h

EFFECTIF

20 à 100 élèves maximum

TARIF

1 000 € TTC hors déplacement

FICHE TECHNIQUE

Spectacle autonome

TARIF

55 € TTC / heure

CONTACT

Compagnie Les Tardigrades - Nadine Berland

06 27 46 34 57

nadine.berland@sfr.fr

Coco

De Bernard-Marie Koltès

Cie La Valise de Poche

Théâtre

PRÉSENTATION

Entre misogynie et féminisme ou quand la lutte des classes dérape... Sur l'échiquier, restent 2 dames. Mat dans 45 minutes. Ici l'auteur nous plonge dans une violence quotidienne. Celle de deux femmes en souffrance, en solitude. Celle qui naît du rapport maîtresse, servante. Un féroce dialogue entre Coco Chanel et sa domestique Consuelo...

Une pièce sur le pouvoir, la hiérarchie, le harcèlement, la dépendance, la destruction.

DURÉE

45 minutes

EFFECTIF

200 élèves maximum, 2 représentations possibles dans la journée.

TARIF

- > 1 600 € TTC pour 1 représentation (+ bord plateau)
- > 2 300 € TTC pour 2 représentations dans la journée. + frais de transport)

FICHE TECHNIQUE

- > 3 personnes : 2 comédiennes, 1 régisseur
- > Espace scénique de 6m x 4,50m
- > Prise de courant 220 V



INTÉRÊT PÉDAGOGIQUE

Cette pièce aborde les thématiques de la violence quotidienne...

En amont de la représentation, un temps pédagogique sera assuré par la metteuse en scène concernant la pièce.

A l'issue de la représentation, une rencontre avec les artistes permettra aux élèves d'échanger sur les thématiques de la pièce et les rouages du métier de comédien, metteur en scène, technicien.

ATELIER PÉDAGOGIQUE

Il est proposé un atelier pluridisciplinaire de 3h (écriture et théâtre) en amont ou en aval de la représentation :

- > Permettre aux jeunes d'émettre un point de vue sur les problématiques sociétales.
- > Elargir le choix des thématiques de la pièce afin de mettre en jeu et en espace les diverses propositions.

TARIF

60 € / h TTC par intervenante

CONTACT

Compagnie La Valise de Poche

8 impasse des Poiriers - 17138 PUILBOREAU

Metteuse en scène : Maud Glomot

06 99 79 37 25

compagnie.lavalisedepoche@gmail.com

Facebook: @lavalisedepoche

www.lavalisedepoche.fr

Sur la longue route

Brigitte Agulhon

Conte russe

PRÉSENTATION

Une héroïne armée de courage et de persévérance, un chemin d'initiation à la mode du conte russe, une fratrie dérangeante, des Baba Yaga inattendues, maternelles et sorcières, une forêt difficile à pénétrer : ainsi se déroule le fil du conte, et la jeune fille va longuement, en quête du fiancé, de l'amoureux, compagnon animal, Finist Clair Faucon. Une plume et l'on entre dans l'Autre Monde... Sur quelles forces alors s'appuyer lorsqu'on doit faire face à l'inimaginable ?

Où puiser ses ressources ?

Comment se dresser contre ce qui enferme et rester fidèle à soi-même ? Surtout lorsqu'on est la Petite à laquelle on ne prête ni désir ni émotion.

DURÉE

55 minutes + temps d'échange

EFFECTIF

60 élèves maximum

TARIF

> 500 € TTC (frais de déplacement inclus)

> Tarif dégressif à partir de 2 séances dans la journée

FICHE TECHNIQUE

> Salle calme

> Auditeurs assis sur des chaises et petite estrade

> Prise de courant 220 V, 16 A

Jean-Marc Prévot



INTÉRÊT PÉDAGOGIQUE

Ce conte merveilleux, collecté par Alexandre Afanassiev, se rattache au groupe des contes type La Belle et la Bête ou Le prince Oiseau mais l'animalité naturelle du fiancé le rapproche de contes plus anciens d'influence chamanique et lié à des initiations féminines. La recherche de l'époux ou du fiancé disparu nous ramène aussi au thème antique de L'Amour et Psyché raconté par Apulée dans L'Ane d'or.

Mais l'écoute de ce seul conte favorisera l'approche de tout ce qui construit le merveilleux porté ici par un personnage féminin très puissant : les triples figures féminines, leur importance dans les différents sens du récit, leurs liens étroits avec des figures mythologiques, les relations familiales, les objets magiques, le cheminement de l'intime au social. Enfin, cela peut être l'occasion d'aborder les notions d'oralité, de collectage (au travers de celui de Afanassiev), de version et d'adaptation orale d'un conte écrit.

ATELIER PÉDAGOGIQUE

Conçus en amont ou en aval de la représentation et définis avec les enseignants, ils peuvent s'appuyer, suivant les niveaux, sur les différents éléments indiqués plus haut ou, par petits groupes, concerner un travail sur l'oralité.

TARIF

55 € TTC / heure + frais de déplacement

CONTACT

Brigitte Agulhon

06 07 95 95 94

agulhon.brigitte@gmail.com

agulhonbrigitte.wixsite.com/contes

A l'ombre d'Hine-nui-te-po

Brigitte Agulhon et Sophie Andriot

Contes - Récits maori (français-anglais)

Spectacle bilingue (français-anglais)



Brigitte Agulhon

PRÉSENTATION

Cette création nous entraîne au cœur de la mythologie maori.

Mauï, le héros venu, pas encore tout à fait humain, se fait connaître et reconnaître par ses parents avant d'accomplir un certain nombre d'exploits tantôt avec ruse et malice, tantôt avec magie et insolence, mais échoue dans sa quête de l'immortalité.

INTÉRÊT PÉDAGOGIQUE

Le spectacle permet l'approche interdisciplinaire (français, anglais, histoire-géographie, arts plastiques) mais aussi :

> Une immersion linguistique basée sur le jeu entre les sonorités du français et de l'anglais quel que soit le niveau d'anglais des élèves. La compréhension de tous les mots n'est pas un pré-requis à l'appréhension de chaque tableau.

Éléments facilitateurs : la construction en tableaux, un soutien gestuel (conte théâtralisé), la complémentarité des passages en langue anglaise et en langue française et la prise d'appui sur les méthodes de compréhension de l'oral.

> Une approche par les adolescents et pré-adolescents des questions fondamentales auxquelles répondent les mythes de création et la quête du héros.

> L'exploration de repères éloignés des cultures occidentales et la découverte des aspects fondateurs de la culture Maori.

DURÉE

50 minutes + 50 minutes d'échange

EFFECTIF

60 élèves maximum

TARIF

> 700 € TTC (frais de déplacement inclus)

> Tarif dégressif pour 2 séances dans la journée

FICHE TECHNIQUE

> Salle calme

> Auditeurs assis sur des chaises

> Espace scénique de 4x3m

> Prises de courants 220v, 16A

> Estrade si possible

ATELIER PÉDAGOGIQUE

Ils peuvent être conçus en amont ou en aval de la représentation. Ils sont à définir avec les enseignants (conter sans support écrit, écrire oralement un récit de création, l'art de conter et les images du conteur).

TARIF

55 € TTC / heure + frais de déplacement

CONTACT

Brigitte Agulhon

06 07 95 95 94

agulhon.brigitte@gmail.com

agulhonbrigitte.wixsite.com/contes

Sophie Andriot

06 32 80 46 92

sophie.andriot@club-internet.fr

Démons et merveilles, sagesse et malice

Cie Phoenixa

Conte

Libre adaptation et écriture de Justine Devin



Cie Dedans Dehors

PRÉSENTATION

Ce spectacle permet de faire découvrir différents contes : le conte merveilleux, le conte de sagesse ou le conte étiologique, la randonnée. Ce sont des contes et légendes de tous les horizons : Europe, Russie, Chine, Afrique... La conteuse entraîne son public et aborde la transmission orale des contes dans un échange vivant. Ces récits nous parlent de ce qu'est réellement grandir, devenir soi-même lorsque sur notre chemin de quête, on est confronté à des dragons, des marâtres jalouses, le monde sauvage, des terres inconnues et à la merveille, bien sûr ! Histoires qui invitent les jeunes spectateurs à suivre le chemin de la sagesse ou de la malice.

DURÉE

2h + 45 minutes d'échanges

EFFECTIF

1 à 2 classes par représentation

TARIF

900 TTC € pour 1 ou 2 représentations dans la journée

FICHE TECHNIQUE

- > espace scénique de 5 x 4 m, hauteur de scène 70 cm ou au sol
- > 4 heures de montage plateau, son et lumière

INTÉRÊT PÉDAGOGIQUE

Les élèves découvrent la transmission orale des contes et le plaisir de la participation positive. Ces contes racontés permettent à chacun et spécialement aux élèves qui ont des difficultés à l'écrit, d'accéder à la richesse, à la subtilité, à l'intelligence et à l'humour de ces récits et de leur construction. La conteuse présente ainsi les différents types de contes et le schéma narratif. Durant le débat, elle abordera leur sens et leur symbolique, la notion de version et la différence auteur/collecteur/conteur.

ATELIER PÉDAGOGIQUE

10 élèves maximum par demi-groupe

- > Invention, création d'une histoire en collectif, avec appui sur une "contrainte" : par exemple, pourquoi l'île Madame porte ce nom ? Pourquoi les étoiles de mer ? ou bien transposer une histoire dans une autre culture ou une autre époque. (cf. lien histoire et géographie).
- > Exploration individuelle pour conter (sans support écrit) et travail collectif du groupe qui écoute, aide, conseille. Développe le langage, l'imaginaire, l'expression, la confiance en soi.

TARIF

60 € TTC / heure séquence de 8 ateliers d'1 heure

CONTACT

Cie Phoenixa

Justine Devin

6 impasse des Charions - 17220 ST-CHRISTOPHE

06 16 60 68 19

ciephoenixa@gmail.com

justinedevin.fr

(S) Aborder, Conte-moi l'Égalité !

Cie Phoenixa

Conte

Cie Dedans Dehors



PRÉSENTATION

Justine Devin conte le désir et le rapport à l'autre : on s'aborde ? ou bien... on saborde ? Des histoires pour accompagner l'éveil de la vie affective et sexuelle à l'adolescence. De la simple curiosité à l'émoi savoureux, avec ses dangers, ses déceptions, ses espoirs, ses audaces et ses joies. Les histoires, comme le langage choisi, offriront une variété d'approches et de situations de rencontres, mais toujours avec un regard pudique, respectueux, parfois cocasse, imagé et drôle. Le rire s'invite aussi et aide à détendre l'atmosphère intense parfois sur ces sujets délicats ! Mais il faut aussi prendre conscience de la gravité des violences sexistes et sexuelles. Ce moment d'écoute de contes où l'on parle de l'intime et du collectif prend tout son intérêt lorsque ce spectacle est intégré à une journée débat : il sera un point d'appui aux échanges à suivre entre élèves et avec les autres intervenants.

Un atelier de 2h permettra aux élèves d'expérimenter par des jeux de corps et de voix les enjeux du rapport à l'autre.

DURÉE

Journée entière

> Le matin, une introduction et spectacle de 2 h (avec énigmes et interaction) + débat en non mixité de 55 min.

> L'après-midi, un spectacle de 1h + débat 55 min mixité (avec possibilité d'ajouter un atelier voix et corps).

EFFECTIF

1 classe par journée

TARIF

900 € TTC pour 1 ou 2 représentations dans la journée

FICHE TECHNIQUE

> > Espace scénique de 5 x 4 m, hauteur de scène 70 cm ou au sol si moins de 30 élèves

> 4 h de montage plateau, son et lumière.

INTÉRÊT PÉDAGOGIQUE

Dans la rencontre amoureuse, le respect, l'échange et le plaisir sont évidemment le graal recherché ! On prend conscience que chacun-e de nous a la possibilité d'aborder l'autre mais aussi de le saborder ou d'être saborde-e. D'accueillir l'autre et d'y répondre librement ou de le subir. Les contes racontés permettent à chacun-e de se projeter par le détour de la fiction dans des situations délicates parfois à évoquer car reliées à notre intimité. La notion de consentement et d'égalité sera au coeur de cette journée. La variété des contes permet également d'accéder à la richesse, à la subtilité, la poésie ou la violence, à l'intelligence et à l'humour du vocabulaire de la sexualité. Les mots permettent d'aider à articuler la pensée et à reconnaître, exprimer ses émotions. A l'inverse, la pauvreté du vocabulaire utilisé dans ce domaine, souvent porteur de violence ou purement biologique, oriente les représentations et les échanges.

CONTACT

Cie Phoenixa

Justine Devin

6 impasse des Charions - 17220 ST-CHRISTOPHE

06 16 60 68 19

ciephoenixa@gmail.com

justinedevin.fr

“Mon nom est Jane, Calamity Jane”

Cie Phoenixa

Théâtre / Conte

Inspiré des « Lettres à sa fille »

Cie Phoenixa



PRÉSENTATION

Comment élever son enfant dans l'Amérique des premiers colons lorsqu'on est une femme qui aime sentir le vent sur sa peau, qui vit en pantalon et qui parcourt les contrées inconnues à cheval pour frayer de nouvelles routes, sur les terres des Indiens ? Calamity Jane est un personnage (d)étonnant qui est comme une météorite dans le monde des cow-boys.

Entre réalité et fiction, librement inspirée des Lettres à sa fille, de Calamity Jane, et de contes traditionnels du patrimoine oral amérindien, cette pièce est une émouvante plongée dans la vie d'une femme en prise avec la survie dans un monde difficile (abandon, misère, violences) qui se relie à sa fille pour partager avec elle l'essentiel qui l'anime : son amour au-delà de l'absence, l'importance de la conscience de l'autre même différent, le goût de la liberté, être vigilant au mensonge et à la manipulation, le courage d'être soi-même.

Enfin, il y a sa pensée et sa manière de s'exprimer : vive, directe, rugueuse.

Dans un décor sobre : un feu de camp, un cheval noir, une boîte aux lettres, des photos.

DURÉE

1h15

EFFECTIF

3 classes maximum par représentation

TARIF

1 200 € TTC pour 1 à 2 représentations dans la journée

FICHE TECHNIQUE

- > Espace scénique de 8 x 5 m, hauteur 70 cm min
- > 4 heures de montage plateau, son et lumière

INTÉRÊT PÉDAGOGIQUE

- > Interroger les notions de domination et de conquête.
- > Interroger les stéréotypes de genre, différences entre les femmes et les hommes dans la société d'autrefois, dans l'éducation des enfants, les métiers, la mobilité, etc. Questionner les stéréotypes d'hier et d'aujourd'hui pour aller vers une culture de l'Égalité.
- > Réflexion sur le racisme, les indiens d'Amérique et les colons européens.
- > Histoire des Etats-Unis. Le Far West de la fin du XIX^e siècle.

CONTACT

Cie Phoenixa

Justine Devin

6 impasse des Charions - 17220 ST-CHRISTOPHE

06 16 60 68 19

ciephoenixa@gmail.com

justinedevin.fr

Masque en Conte

Christine Merville

Contes

Christine Merville



PRÉSENTATION

1^{er} temps fort : le spectacle

La conteuse porte un masque et entraîne le public dans un univers mystérieux. C'est un masque véritable qui parle. Un masque qui anime la conteuse d'un accent africain, sous l'arbre à palabre où se disent les contes traditionnels comme : "Nyamé Mbayé Sokalé", Histoire d'un grand sage érudant habilement la question d'un berger fou «qui de la poule ou de l'oeuf a commencé ?»

Sans oublier quelques fables africaines où l'humour et la ruse sont au rendez-vous.

2^e temps fort : l'exposition

Le voyage continue avec la présentation de plus de 40 masques africains.

DURÉE

1h00 suivi d'une présentation d'1 h de la collection personnelle de masques africains de la conteuse et échange avec les élèves autour des masques.

EFFECTIF

100 élèves maximum

TARIF

> 700 € TTC (spectacle, présentation des masques et frais de déplacements inclus)

> 1 050 € TTC pour 2 spectacles dans la même journée.

FICHE TECHNIQUE

> Espace scénique minimum : 4 m x 4 m

> Petite salle de spectacle ou salle aménagée pour l'occasion - pénombre souhaitée

> Equipement fourni par la conteuse : lumières, tenture, tapis, tabouret, masques, sculpture

> Tables nécessaires pour la présentation des masques

INTÉRÊT PÉDAGOGIQUE

"Masque en conte" peut servir de support ou compléter un travail en Français, en Arts plastiques ou en Histoire, sur l'Afrique. Dans tous les cas, il est plus enrichissant de travailler en partenariat avec l'une ou plusieurs de ces trois disciplines.

Un projet modulable :

> En Arts plastiques, il peut s'orienter et servir à la création ou à la réalisation de masques.

> En Français, à partir de la création du conte, de sa structure, le conte peut être élargi, travaillé et affiné, pour réaliser un livre ou être mis en scène.

> En Histoire, le conte peut être nourri par des recherches historiques sur la culture et l'histoire africaine.

ATELIER PÉDAGOGIQUE

Séances d'intervention en classe (1 h). Ils peuvent être programmés le jour du spectacle.

2 ateliers possibles :

> Masque neutre : retrouver le langage universel du corps par le masque neutre. Se mettre en jeu derrière le masque blanc développe le langage corporel, permet de se détacher du regard des autres, aucune expression d'approbation ou de désapprobation n'apparaît sur le masque. Grâce à son action, le corps retrouve sa place, son naturel, sa simplicité, son intensité. Un voyage touchant, ludique aussi bien pour celui qui le porte, que celui qui regarde.

> Création à l'orale d'un conte unique par la classe à partir de la collection de masques.

TARIF

55 TTC € / heure + frais de déplacements

CONTACT

Christine Merville

05 46 43 56 93 - 06 13 60 89 43

christinemerville@yahoo.fr

lesartistesencolloc.com/christine_merville.html

christinemerville.com

Athisu Uashkaikan ou Les couleurs du cercle de la vie

Christine Merville

Contes

PRÉSENTATION

Un jour, une saison, une année, une vie, le ciel, la terre, le cosmos, les autres... Et toi, dans tout ça, t'es où ?

Comme la terre autour du soleil, comme l'électron autour de l'atome, tu gravites autour de ta vie. Toi comme nous tous accomplissons notre cercle de vie, notre spirale d'amour. Notre vie est une histoire faite de boucles.

1^{er} temps fort : le spectacle

Comme les quatre saisons sans cesse recommencées, ATHISU UASHKAIKAN nous conte les quatre étapes essentielles de la vie sur la roue de médecine traditionnelle amérindienne. Au son du tambour et des chants traditionnels, Christine Merville vous invite à construire avec elle ce cercle magique, voyage dans la magnifique histoire de la vie.

2^e temps fort : l'exposition

Le voyage continue avec la présentation d'objets amérindiens.

DURÉE

1h10 suivi d'1h d'échange autour de l'exposition d'objets amérindiens

EFFECTIF

30 à 60 élèves

TARIF

> 700 € TTC (spectacle, exposition et échange)
> 1 050 € TTC pour 2 spectacles dans la même journée Frais de déplacement inclus pour les 2 propositions

FICHE TECHNIQUE

> Spectacle en intérieur ou en extérieur
> Petite salle de spectacle ou salle à aménager, sans chaise
> Exposition des objets traditionnelles (pièces authentiques) dans la salle de spectacle un peu à part ou dans une salle à aménager

Christine Merville



INTÉRÊT PÉDAGOGIQUE

Ce spectacle mêle traditions, contes et légendes amérindiens. Ces derniers viennent illustrer chaque grande étape pour nous rappeler que la magie a aussi sa place et son utilité dans la vie et nous aide à surmonter les obstacles, à dépasser les difficultés.

La roue de médecine amérindienne est une représentation de l'organisation naturelle du vivant sur tous les plans. Sa représentation dans l'espace donne une cartographie fidèle et réaliste. Cette vieille tradition parle d'orientation dans l'espace, de géométrie, des couleurs, du cycle des saisons, des différentes étapes de la vie d'un homme, du pouvoir des plantes, du savoir faire des animaux, des éléments. Chacun pourra faire sa roue où il veut, quand il veut de façon très simple.

La présence des objets traditionnels amérindiens durant le spectacle et l'exposition enrichissent et enseignent. Découverte de l'art amérindien, des matériaux, des techniques de fabrication, du symbolisme dans l'objet sacré.

ATELIER PÉDAGOGIQUE

La classe réalise son bâton de parole : 2h par classe . Il peut être programmé le jour du spectacle.

Le bâton de parole, originaire des traditions nord-amérindiennes, est un outil servant à réguler la parole au sein d'un groupe. Celui qui tient le bâton a droit à la parole pendant que les autres autour du cercle doivent écouter et attendre leur tour pour parler. Plusieurs symboles y sont associés, représentant tour à tour des aptitudes dont le porteur doit faire preuve pour être digne de prendre la parole.

TARIF

55 € / heure + frais de déplacement à partir de La Rochelle

CONTACT

Christine Merville

29 rue des Antilles - 17000 LA ROCHELLE

05 46 43 56 93 - 06 13 60 89 43

christinemerville@yahoo.fr

christinemerville.com

La Soupe au Caillou en Chansons

Christine Merville - Jean-François Soul

Contes et chansons

Spectacle intergénérationnel

Charles CASANOVA (SIGN Créations)



PRÉSENTATION

Nous proposons d'inviter au spectacle les familles des élèves, les résidents de maison de retraite, les élèves d'école primaire, le personnel du collège...

1^{er} temps fort : le spectacle

Devant la porte de la vieille, il y avait un caillou. Un jour, un étranger lui demande l'hospitalité. Elle lui claque la porte au nez. Alors le caillou, qu'elle n'a jamais vu auparavant, vient bousculer sa vie... De l'union d'une conteuse et d'un musicien, venant de La Rochelle, est né le désir de réunir petits et grands autour d'un spectacle pour écouter des histoires et chanter ensemble.

Ils ont choisi "La soupe au caillou", ce conte populaire des 4 coins du monde, où un étranger astucieux ranime les valeurs du partage et où la joie d'être ensemble dépasse les griefs et les rancœurs.

Les notes de Brassens, Piaf, Bobby Lapointe, Les Nègresses Vertes, Nino Ferrer et les autres viendront épicer cette soupe d'un goût exquis d'humour et de tendresse.

2^e temps fort : la soupe partagée

Apportez votre légume !

En partenariat avec la cantine scolaire ou dans le cadre d'un atelier préalable nous proposons de préparer une soupe avec les légumes apportés par les élèves et la cuire avant ou pendant notre spectacle pour la partager après la représentation. Nous apportons le caillou.

DURÉE

1h10 suivi d'1 heure d'échange

EFFECTIF

80 personnes maximum

TARIF

> 800 € TTC (spectacle et échange)

> 1 300 € TTC pour 2 spectacles dans la même journée (frais de déplacement inclus)

FICHE TECHNIQUE

> Spectacle en acoustique, intérieur ou en extérieur

> Espace scénique : 4 x 3 m. Au sol au niveau du public

> En intérieur salle de spectacle ou salle aménagée pour l'occasion, pénombre demandée. Lumières fournies par la compagnie : 2 prises 220 V 16 A minimum.

INTÉRÊT PÉDAGOGIQUE

- > Permettre aux élèves de découvrir une autre époque par les chansons.
- > Rassembler les générations
- > Semer les valeurs du partage
- > Transmettre aux jeunes générations les chansons appartenant à la mémoire collective.
- > Raconter une histoire dans un esprit de veillée.
- > Chanter ensemble. Manger ensemble.

ATELIER PÉDAGOGIQUE

- > Apprendre le répertoire des chansons permettant une participation active au spectacle.
- > Étude comparée de la vie au XX^e siècle et la vie aujourd'hui à partir des chansons.

Comment vivaient les gens au siècle dernier ? Interroger les gens.

Que faisaient-ils sans la modernité d'aujourd'hui ?

TARIF

55 € / heure par intervenant + frais de déplacement à partir de La Rochelle

CONTACT

Christine Merville

29 rue des Antilles - 17000 LA ROCHELLE

05 46 43 56 93 - 06 13 60 89 43

christinemerville@yahoo.fr

christinemerville.com

Monstres alors !

Yolaine Machet

Contes

Yolaine Machet



PRÉSENTATION

Dans la salle obscure, le public attend.

Une chaise craque, un pied se balance. Quelques murmures se faufilent ...

Soudain les ailes de la Vouivre se frottent au silence, un serpent de mer trouble la surface de l'eau, un Loup Garou hurle à la pleine lune. Les monstres sont parmi nous.

Ne vous laissez pas impressionner, laissez-les vous apprivoiser et vous verrez que le monstre n'est pas toujours celui que l'on croit.

INTÉRÊT PÉDAGOGIQUE

Les contes traditionnels, qui sont au cœur de ce spectacle, permettent de découvrir de nouvelles figures du monstre. Ce spectacle interroge le plaisir de la peur, la crainte du monstrueux, de l'attrance ou du rejet que peuvent susciter les personnages. Il soulève alors la question de la différence tout en abordant discrètement la part de monstruosité qui est en nous.

Ces récits ouvrent donc des pistes d'exploitation dans les domaines de la littérature écrite et orale (contes, mythes, légendes), de la citoyenneté (rapport à l'autre, acceptation de la différence) et des arts visuels.

ATELIER PÉDAGOGIQUE

Ils peuvent être proposés en amont ou en aval du spectacle et leur contenu est à définir avec l'équipe pédagogique :

- > Oralisation
- > Découverte d'autres contes
- > Création de contes...

DURÉE

55 minutes suivi d'un échange avec les élèves

TARIF

- > 500 € TTC la séance (frais de déplacement inclus)
- > Tarif dégressif si plusieurs séances dans la même journée

FICHE TECHNIQUE

- > Lieu calme et obscur
- > Chaises pour les auditeurs
- > Espace scénique de 4 m d'ouverture et 3 m de profondeur
- > 2 prises de 220 volts

TARIF

55 € TTC / heure + frais de déplacement

CONTACT

Yolaine Machet

5 impasse du chemin Blanc, Chaban
17290 LANDRAIS

06 86 24 14 06

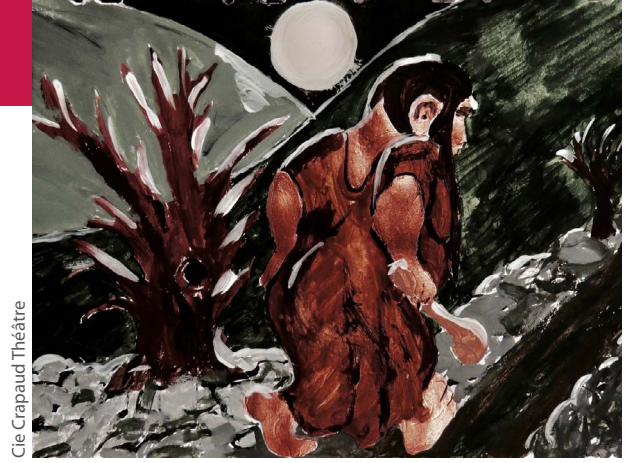
yolaine.machet@wanadoo.fr

yolainemachet.wix.com/conteuse

Von Griffonobel

Crapaud Théâtre

Contes



Cie Crapaud Théâtre

PRÉSENTATION

Dans ce poétique conte d'ogres, à l'ambiance gothique et à l'humour très décalé, l'ogresse se comporte comme le coucou, déposant sa progéniture, juste née dans une famille humaine.

L'ogrillon se débarrasse des bébés légitimes et hypnotise les parents afin de mieux les exploiter.

Sur fond de tyrannie contrastée par la luxuriante beauté de la campagne sauvage, cette histoire parle d'amour, de haine, de naissance, de mort et du comportement humain.

On rit, on pleure, on chante, on danse et on meurt.

Un violon, une loop station (machine électronique qui récolte et renvoie en boucle des brefs enregistrements sonores) et du théâtre d'objets plantent un décor visuel et sonore captivant.

INTÉRÊT PÉDAGOGIQUE

Le spectacle aborde le travail, la magie, l'amour, la haine, la laideur, la beauté, la naissance, la mort, la fidélité, la perfidie, la pauvreté...

Les élèves verront qu'avec des mots bien choisis et des gestes ajustés, nous pouvons induire des images claires dans l'imaginaire des spectateurs.

Ce texte humoristique étant écrit dans un langage soutenu, il est proposé :

- > Une étude du lexique du spectacle avant la représentation.
- > Un temps d'échange avec les spectateurs suite au spectacle.

ATELIER PÉDAGOGIQUE

Proposition d'atelier pour une classe : « L'écriture descriptive et sa lecture à haute voix »

Ses objectifs :

- > Créer (écrire) un court récit humoristique
- > Pratiquer jeux et échauffements théâtraux
- > Travailler sur la mise en scène et le jeu de son œuvre
- > Donner à voir en jouant son propre récit devant un petit auditoire
- > Récolter des avis sur les différentes propositions

DURÉE

1h10 (puis temps d'échange)

EFFECTIF

30 à 100 élèves

TARIF

- > 600 € TTC (frais de transport compris)
- > 900 € TTC pour 2 représentations dans la journée

FICHE TECHNIQUE

- > Montage : 1 heure, démontage : 40mn
- > Electricité : 220 V, 16 A
- > Endroit du jeu : 3 x 3m

TARIF

Tarif : 55 € TTC / heure
+ frais de déplacement à 0,55 € TTC / km
(déplacements aller - retour de Vénérand)

CONTACT

Cie Crapaud Théâtre - Peter Cooper

06 60 45 09 50

peach@crapaudtheatre.com

www.crapaudtheatre.com

Le Moteur à 4 Temps

Crapaud Théâtre

Contes



Cie Crapaud Théâtre

PRÉSENTATION

Le Moteur à 4 Temps - ou petit traité de Mécanique

Tout en remontant les pistons et les cylindres de sa machine improbable, Peach se souvient de ses années saltimbanques avec une ironie patinée de tendresse, tandis que le jeune Bipède de Bristol devenait un «Homo Volubilis», un homme qui roule, de rencontres en aventures à travers l'Europe...

Alors, porté par un regard rêveur, un propos provoquant, rieur, le conte s'anime, interroge et éclaire la beauté fugace, capturée dans des instantanés de vie, suspendus entre ivresse et poésie.

DURÉE

45 minutes

EFFECTIF

30 à 100 élèves

TARIF

> 600 € TTC (frais de transport compris)

> 900 € TTC pour 2 représentations dans la journée

FICHE TECHNIQUE

Se joue sur un endroit plat à l'extérieur

INTÉRÊT PÉDAGOGIQUE

Le moteur à 4 Temps ou petit traité de mécanique est un récit initiatique dans lequel l'artiste raconte et partage ses expériences, ses erreurs, ses blessures, ses interrogations et ses réussites à travers 4 anecdotes de sa vie située en 4 saisons et 4 époques.

En démontant un moteur de Citroën 2CV jusqu'à ses pièces élémentaires son approche de la mécanique est pédagogique.

L'humour et l'autodérision nourrissent le discours. «Le Moteur à 4 Temps» est une allégorie de la volonté, dans ce qu'elle a de plus vitale : comme une nécessité d'aller de l'avant, avec curiosité, humour, persévérance et finalement, bien sûr, prudence comme le rappellera la dernière anecdote...

CONTACT

Cie Crapaud Théâtre - Peter Cooper

06 60 45 09 50

peach@crapaudtheatre.com

www.crapaudtheatre.com

Takatoké

Cie O Tom Po Tom

Théâtre, conte et musique



Cie O Tom Po Tom

NOUVEAU

PRÉSENTATION

« Quand tu sèmes un grain de folie, tu sais jamais ce que tu vas récolter... »

Et si on avait tous un petit grain ?

Dans ce spectacle, on marche dans les pas de son rêve et on va OSER. Au rythme des mots et des guitares, de la contrebasse et du ukulélé, du rock metal ou du reggae, on court aussi après une quête immémoriale : manger ! Ou... Ne pas se faire manger.

Est-ce que le loup est méchant parce qu'il vient dévorer les bigolets ? Ou bien parce qu'il aurait finalement d'autres intentions inavouées... ?

Dans ce spectacle poétique qui entremêle étroitement théâtre, conte et musique, on croise une galerie de personnages loufoques, attachants, angoissants et angoissés. Ici la musique souligne, swingue, et s'émancipe, tandis que le conte, reflet universel de notre humanité, est là pour divertir et questionner.

À l'instar du théâtre, qui interpelle directement le spectateur et vient le chercher : C'est quoi, rester soi-même ?

DURÉE

50 min + bord de plateau possible après le spectacle

EFFECTIF

- > 100 élèves si espace plat
- > pas de limite si espace gradiné

TARIF

> 1 200 € TTC + frais de déplacement + droits d'auteur (SACD)

> 800 € TTC à partir de la 2^e représentation

FICHE TECHNIQUE

- > Spectacle autonome en son et lumières
- > Montage 2h30 / démontage 1h00
- > Espace scénique : 6 x 5 m minimum
- > Pénombre obligatoire, noir souhaité
- > Prises de courant 220 V
- > Repas pour 3 personnes

INTÉRÊT PÉDAGOGIQUE

La Compagnie O Tom Po Tom a développé un univers où la musique des mots, la poésie, le théâtre et le conte s'étreignent et se répondent. Takatoké ! est donc un spectacle qui permet de découvrir et de questionner cette forme inédite et singulière.

En amont du spectacle, nous encourageons la rencontre avec élèves et enseignants, tout comme après la représentation. L'équipe s'adapte aux niveaux des classes, aux programmes et aux souhaits des enseignants : une entrée historique est possible, ou encore une entrée par thématiques, ou une entrée textuelle, etc..

Ce spectacle permet aussi d'aborder des outils pour développer l'esprit critique et une école du spectateur, et de mettre des mots pour analyser ce qu'on a vu et ressenti. On peut aussi apprendre à faire débat, et oser et prendre la parole avec un espace d'expression privilégié, grâce aux outils du théâtre-forum qui sont maîtrisés par la compagnie

ATELIER PÉDAGOGIQUE

- > Ateliers musique (voix, rythme et percussions corporelles), ateliers théâtre, ateliers autour du conte
- > Pratique et / ou écriture collective / mise en scène / restitution d'une petite forme

Le théâtre est abordé par le corps, le mouvement, et la musicalité de la langue.

Tout type de textes et documents peuvent servir de matériaux pour les ateliers (pièces de théâtre classique ou contemporaine, poésie, articles de journaux, etc.)

- > Prise de parole à l'oral, lâcher-prise, expérience collective, développement de son regard sur soi et de l'autre.

TARIF

60 € / h + frais de déplacement

CONTACT

Cie O Tom Po Tom - Julia Douny

Collectif des associations - Place du 14 juillet
17000 LA ROCHELLE

06 16 56 06 85

cie.otompotom@gmail.com

<https://otompotom.fr>

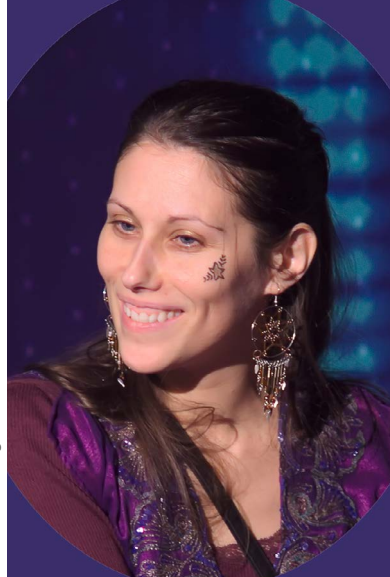
Facebook : Compagnie O Tom Po Tom

C'est dans ma nature

Alexandra Castagnetti

Contes musicaux

Alexandra Castagnetti



PRÉSENTATION

J'ai écouté la voix du vent, j'ai entendu chanter les arbres, ils m'ont raconté leurs histoires... Bizarrement, elles parlaient de moi, de vous, de nous.

Rimées, scandées, chantées, et mises en vie, ces histoires résonnent aujourd'hui au son du tambour, de la kalimba et de la guitare.

Avec douceur et drôlerie, elles nous emmènent derrière l'écran de nos écrans. Là où nous sommes tous reliés. Là où nous pouvons faire notre part. Là où nous sommes dans notre nature.

INTÉRÊT PÉDAGOGIQUE

Le conte offre des récits qui n'expliquent pas la nature mais qui sont des clés pour la vivre et la ressentir plutôt que la penser. A travers l'imagination, le sensible, le conte installe un lien intime et vivant entre la nature et nous.

La parole permet d'attirer l'attention sur chaque beauté qui nous entoure et de semer des graines qu'il appartiendra à chacun de faire pousser. Elle invite à retrouver la vibration de l'enchantement et l'audace de s'émerveiller.

Les contes transmettent également une dimension profonde de respect de la vie sous toutes ses formes. Ils reboisent nos imaginaires de gratitude et de respect envers cette terre nourricière, qui peut vivre sans nous mais pas nous sans elle.

DURÉE

1h00

EFFECTIF

60 élèves maximum

TARIF

500 € TTC

FICHE TECHNIQUE

- > Salle obscure et calme
- > Chaises pour le public
- > Espace scénique de 4 m x 3 m

ATELIER PÉDAGOGIQUE

Création collective de contes, de façon orale, basée sur la structure narrative puis les images et la sensorialité
Ateliers de transmission de l'art de conter

CONTACT

Alexandra Castagnetti

06 60 80 62 50

conteusedenature@gmail.com

www.alexandracastagnetti.net

Cœur Courage

Alexandra Castagnetti

Contes

PRÉSENTATION

"Faire quelques pas... petits... l'un après l'autre. Faire face à l'ombre, à la bête, à la dévoreuse..."

Faire taire la petitesse qui chuchotait que c'est impossible. Laisser la peur gronder dans le courage. Oser. En ressortir transformé".

DURÉE

55 minutes (plus échange possible)

EFFECTIF

60 élèves maximum

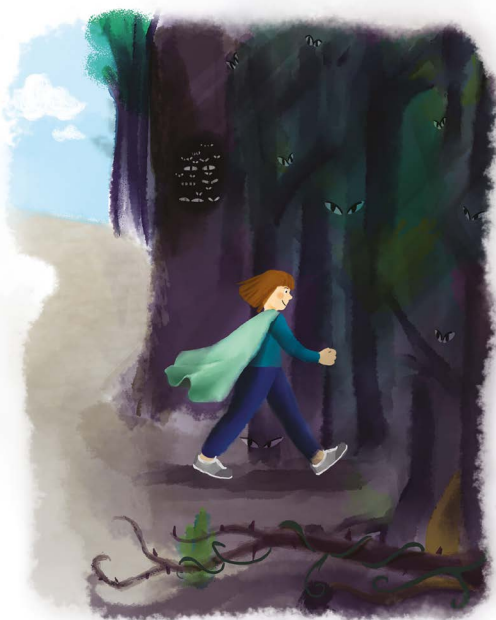
TARIF

500 € TTC

FICHE TECHNIQUE

- > Chaises pour le public
- > Grilles pour les fonds de scène
- > 2 prises 220V

Alexandra Castagnetti



CŒUR COURAGE

Contes de la peur et du courage, par Alexandra Castagnetti

INTÉRÊT PÉDAGOGIQUE

Après le spectacle, différentes versions des contes présentés sont transmis à l'enseignant. Cela permet de créer une passerelle avec l'étude des "versions sources" en classe et leur représentation sur scène, en mettant en avant la notion d'oralité. L'idée est d'étudier comment à partir de la trame d'un conte, l'oralité permet de le "mettre en vie", de le rendre personnel et actuel, alors que ces récits n'ont pas d'âge.

A la différence du théâtre, le conte est l'art de l'évocation. Tout le travail est de faire surgir dans l'esprit de l'auditoire un film de l'histoire, une production d'images mentales. Ainsi, il découvre l'histoire non pas à partir de ce qui est visible là sous ses yeux, mais de ce que son imaginaire, sa mémoire, sa personnalité vont élaborer.

Expérimenter ses propres images mentales, puis avoir un espace pour en parler et contribue à prendre du recul face au déferlement d'images auquel les écrans nous exposent.

A l'issue de la représentation, un temps d'échange avec la conteuse permettra de mettre en évidence ces différents aspects et d'offrir un temps d'expression aux élèves.

ATELIER PÉDAGOGIQUE

Création collective de contes, de façon orale, basée sur la structure narrative puis les images et la sensorialité
Ateliers de transmission de l'art de conter

CONTACT

Alexandra Castagnetti

06 60 80 62 50

conteusedenature@gmail.com

www.alexandrastagnetti.net

Fables et Taquineries

Cie L'Orée du Bois

Théâtre



Cie L'Orée du Bois

PRÉSENTATION

Que fait-on quand le conteur qui doit narrer des Fables de La Fontaine et des histoires du Roman de Renart est absent ? On envoie le stagiaire pardi !

C'est ainsi que Pinpin, croyant seulement apporter les ouvrages pour le conteur, se retrouve propulsé de sa place de stagiaire à la Grande Bibliothèque des Animaux à celle de comédien. Le pauvre n'a pourtant aucune compétence en la matière !

Heureusement que les spectateurs sont là pour l'épauler. Pinpin les prendra à partie et les fera monter sur scène avec lui pour honorer la tâche qu'on lui impose. Les spectateurs deviendront autant de poules, de corbeaux, de loups ou de grenouilles qui feront revivre ces oeuvres de notre patrimoine.

DURÉE

1 h (+ 30mn d'échanges)

EFFECTIF

- > 3 classes maximum par représentation
- > 2 représentations maximum par jour

TARIF

- > 500 € TTC + frais de déplacement
- > 900 € TTC pour 2 représentations par jour + frais de déplacement

FICHE TECHNIQUE

- > Salle lumineuse
- > Espace scénique minimum de 4m x 2m
- > Espace loge pour pourvoir au maquillage et à l'habillage à proximité de l'espace scénique

INTÉRÊT PÉDAGOGIQUE

Chefs d'œuvres de la littérature devenus intemporels, le Roman de Renart et les Fables de La Fontaine n'en demeurent pas moins des œuvres propres à toute interprétation théâtrale. Ces histoires se jouent d'elles-mêmes et de nos travers. Si ces ouvrages sont des témoins des temps jadis, leurs portées n'en sont pas moins actuelles ; ces satires sociales valent toujours ! L'intention est de leur redonner leur lustre et leur modernité en leur redonnant la vie.

En second plan du divertissement, il est mis en valeur la richesse de notre langue et sa poésie : le vocabulaire est transmis et la versification respectée. Il est proposé ainsi de mettre en lumière ce qui est habituellement étudié en cours en banalisant le propos à travers le jeu de scène. Une liste de textes est mis à disposition des professeurs dans laquelle ils pourront choisir les passages interprétés par le comédien : chaque spectacle est unique.

ATELIER PÉDAGOGIQUE

Divers ateliers peuvent être proposés pour permettre une exploration autour du spectacle.

En amont (interventions en classe entière) :

- > découverte de textes versifiés et rappel de leurs règles (poèmes, pièces de théâtre, chansons,...)
- > écriture de textes satyriques en utilisant les animaux comme protagonistes
- > débats autour des mœurs et de la vie des temps jadis

En aval (interventions en ½ classe) :

- > expression corporelle autour de l'animalité
- > initiation à l'interprétation et la mise en scène de textes classiques

CONTACT

Cie L'Orée du Bois

3 chemin du cabaret - LE BOIS DE L'ENCENS
17290 VIRSON

06 33 06 30 98

www.cie-oreedubois.fr

contact@cie-oreedubois.fr

Moi, nuisible ? !

Cie L'Orée du bois

Théâtre

NOUVEAU

Cie de l'Orée du Bois



PRÉSENTATION

Juliette est une moustiquette poétesse qui mène une vie paisible dans son marais. Elle s'apprête même à pondre pour la troisième fois. Mais la vie n'est pas un long roseau tranquille. Elle apprend dans les médias qu'elle est classée « nuisible » ? Qu'est-ce que c'est que cette histoire ? Grâce à sa rencontre avec un papillon influenceur, elle va enquêter auprès d'autres congénères nuisibles pour démêler ce nœud infâme. Qui se permet de juger ainsi les animaux ? Comment se débarrasser de cette étiquette embarrassante ? Son odyssée la mènera à prendre conscience de ce qui se cache derrière ce terme et qui en est la cause. Ce spectacle témoigne sur le rapport de l'homme à la biodiversité et aborde le thème de l'estime de soi.

DURÉE

55 min + 30 min d'échange

EFFECTIF

- > 4 classes maximum par représentation
- > 2 représentations maximum par jour

TARIF

- > 950 € TTC pour 1 représentation
- > 1 800 € TTC pour 2 représentations
- > + frais de déplacement

FICHE TECHNIQUE

- > Espace scénique minimum : 7 x 5m
- > Une table et deux chaises
- > 4 prises 220 V

INTÉRÊT PÉDAGOGIQUE

Sujet incontournable de notre époque, la biodiversité est traitée ici de manière ludique. Le spectacle pose cette simple question : à partir de quels critères définit-on une espèce comme protégée ou comme nuisible ? Un chat, c'est mignon, un moustique, on l'éradique. En projetant les spectateurs du point de vue de ce dernier, le spectacle propose un changement de regard et donc une interrogation sur une opinion commune.

Au-delà de l'aspect écologique, l'odyssée de la moustiquette aborde la notion de l'estime de soi. En se confrontant à des animaux plus imposants jusqu'à tenir tête à l'humain, elle doit se constituer des ressources nouvelles. Quand on est David, que peut-on faire face à Goliath ? Quelles ressources possède-t-on et lesquelles proviennent de notre entourage ? Quelles fiertés peut-on retirer d'une victoire non totale ?

ATELIER PÉDAGOGIQUE

De courts ateliers sont proposés en lien avec le spectacle

- > Expression corporelle autour de l'animalité
- > Les bases de la narration
- > Découverte du masque

CONTACT

Compagnie de l'Orée du Bois

3 chemin du cabaret - Le bois de l'Encens

17290 VIRSON

06 33 06 30 98

www.cie-oreedubois.fr

contact@cie-oreedubois.fr

Juste un p'tit bout de cirque

Cie Cirque du gamin
Théâtre circassien

PRÉSENTATION

Au départ il y a les rues, les chemins, les lampadaires, l'amour du cirque, de son épopée, de ses blessures et de ses succès.

Comment concilier le respect des va-nu-pieds et les paillettes de la piste ?

Nouche et Bibelot, vagabonds superbes, plein d'amour muet, sans chapiteau, sans piste et sans spectateurs, tentent, entre deux ratés, de retrouver l'art essentiel du cirque et des saltimbanques. Jonglage de pommes de terre, funambule de pacotille mais vrai amour de clowns et du cirque qui permet à l'imaginaire de l'emporter sur la faim, et à la fin sur les moyens.

DURÉE

50 mn + possibilité de débat après le spectacle

EFFECTIF

- > 200 élèves si espace gradiné
- > 120 élèves si espace plat

TARIF

1 100 € TTC + frais de déplacement (0.60 €/km)

FICHE TECHNIQUE

Sur demande

CONTACT

Cie Cirque du gamin

68 Faubourg St Eutrope - 17400 ST-JEAN-D'ANGÉLY

Diffusion : sophie@cirquedugamin.com / 06 70 93 85 67

Administration : contact@cirquedugamin.com

06 88 57 70 49

Technique : contact@cirquedugamin.com / 06 21 91 29 40

www.cirquedugamin.com - facebook «Cirque du Gamin»



INTÉRÊT PÉDAGOGIQUE

Un dossier pédagogique complet est disponible à la demande sur contact@cirquedugamin.com

Avant ou après le spectacle : lecture de l'image, affiche ou photos ou diaporama / réflexion sur l'écriture et la naissance d'un spectacle.

Les thématiques de travail ouvertes par le spectacle :

- > Les saltimbanques dans l'art : littérature, cinéma, arts plastiques et arts de la scène
- > le personnage du clown et la caricature : le clown, héros circassien et héros de caricature
- > Le Cirque, 200 ans d'expression artistique (dossier pédagogique complet sur l'histoire du cirque disponible à la demande)
- > l'intertextualité dans le spectacle : "Nous, les Fratellinis", d'Albert Fratellini et "Fellini par Fellini"

ATELIER PÉDAGOGIQUE

Avant le spectacle : "la naissance du clown". Atelier d'une heure avec les deux comédiens. De l'arrivée des comédiens à la présence des personnages, maquillés et costumés. Maquillage devant les élèves, ponctué d'explications et de discussions autour des choix de maquillage en fonction du personnage et de la construction du personnage clownesque.

Après le spectacle : possibilité d'intervention d'un ou deux comédiens lors d'atelier clown et mime dans les jours suivants le spectacle, par séance de 2 à 3 h.

TARIF

60 € TTC / heure + frais de déplacement (0.30 €/km)

Fascheux Matins

Cie Coyote Minute

Théâtre



Cie Coyote minute

PRÉSENTATION

Il s'agit d'un solo de théâtre en deux actes. Le spectacle met en lumière deux textes sur le fascisme :

Matins Bruns (Franck Pavlov) et Monsieur Monde (Jean Michel Ribes) avec deux regards différents.

Le public partage tour à tour l'histoire de deux personnages différents évoluant dans une même société fascisante.

Un seul comédien incarne ces deux personnages dans une adaptation théâtrale de deux textes : un questionnement sur le monde d'aujourd'hui et sur l'attitude que nous adopterions.

DURÉE

40 minutes

EFFECTIF

4 classes

TARIF

1 500 € TTC (possibilité de 2 séances par jour)

FICHE TECHNIQUE

> Espace scénique minimum : 6 m x 4 m x 3 m

> Temps montage : 3 h, démontage : 2 h

INTÉRÊT PÉDAGOGIQUE

> Aborder le fascisme, l'observer par plusieurs prismes, en être la victime, le témoin, l'auteur.

> Étudier deux modes d'écriture différente : la nouvelle et le sketch théâtral, et leur adaptation à la scène

ATELIER PÉDAGOGIQUE

Les ateliers sont proposés autour de deux textes : Matins Bruns et Monsieur Monde.

Des ateliers thématiques sur l'adaptation d'un texte, le passage de l'écrit à la scène, les jeux d'écriture et de transformation de texte.

DURÉE

55 minutes

CONTACT

Cie Coyote Minute

05 46 90 45 56

06 78 30 73 65

coyoteminute@outlook.fr

coyoteminute.over-blog.com

Radeau

Cie Coyote Minute

Théâtre de rue



Cie Coyote minute

PRÉSENTATION

Le vieux Jacob, grincheux solitaire lassé du monde, décide de partir sur un radeau. Après quelques jours de navigation, il se rend compte que ses rations viennent à diminuer et fait la découverte d'un passager clandestin sur son embarcation : un jeune garçon nommé Kâlo. La cohabitation sur cet espace réduit semble complexe, mais une relation de confiance s'installe peu à peu et une complicité naît entre les deux personnages. Cependant, leur amitié se trouve brisée lorsque le vieux découvre que Kâlo est en fait une jeune fille. Arriveront-ils à passer outre leurs différences afin de renouer le lien qui les unissait ?

Il s'agit d'un spectacle de rue humoristique, poétique et décalé sur les relations humaines et intergénérationnelles et les différences qui nous divisent ou nous rassemblent.

DURÉE

50 minutes

TARIF

1 500 € TTC

FICHE TECHNIQUE

- > Spectacle autonome en son et lumière
- > Branchement électrique : 2PC 220V 16A

INTÉRÊT PÉDAGOGIQUE

Le spectacle aborde plusieurs sujets menant à du débat, de la réflexion et de la discussion :

- > les migrants avec le choix de partir définitivement vers un ailleurs incertain mais qui paraît plus doux.
- > la relation générationnelle, l'expérience des anciens versus la fougue et la volonté des jeunes
- > la relation homme / femme.

ATELIER PÉDAGOGIQUE

Ateliers théâtre et d'expression corporelle

TARIF

60 € / heure

CONTACT

Cie Coyote Minute

2 rue Gynemer 17100 SAINTES

05 46 90 45 56

06 78 30 73 65

coyoteminute@outlook.fr

coyoteminute.over-blog.com



Métamorphoses

D'après "Les Métamorphoses" d'Ovide

Cie du 109

Théâtre

PRÉSENTATION

L'étrange folie de Narcisse qui meurt d'amour pour lui-même est connue de tous. On sait moins que l'amoureuse nymphe Echo, fut victime de son dédain. Ce récit a été imaginé dans un univers formaté, où tout le monde aurait le même regard, où chacun serait le reflet de l'autre. Pyrame et Thisbé sont voisins, ils s'aiment. Un mur les empêche de se voir, un monde entier s'oppose à eux. Leur passion n'en brûle que davantage. Une nuit, les jeunes amants décident de s'échapper de chez eux : leur destin tragique est en marche...

Une nouvelle lecture de ces histoires archaïques est proposée aux élèves avec un tout autre regard sur ces intrigues du passé.

DURÉE

55 minutes

EFFECTIF

75 personnes

TARIF

Inclus : 1h de sensibilisation par classe en amont et frais de transports.

- > 1 300 € TTC pour 1 représentation
- > 1 800 € TTC pour 2 représentations

FICHE TECHNIQUE

- > Espace scénique minimum : 5 m x 5 m, au sol
- > Au niveau du public : noir/pénombre demandée
- > 2 prises murales 220 V et 3 chaises
- > Montage : 1h30
- > Prévoir 1 repas pour 2 personnes.

INTÉRÊT PÉDAGOGIQUE

- > Les textes d'Ovide sont au programme.
- > Les élèves connaissent ces histoires ! (Narcisse se noyant dans son reflet / L'écho d'une voix / « Pyrame et Thisbé » miroir de « Roméo et Juliette »). Les collégiens découvrent qu'ils sont imprégnés de ces mythes au travers d'un patrimoine collectif, qu'ils ont un lien vivant avec ces textes.
- > Apprécier l'écriture lyrique et poétique d'Ovide. Le texte initial, les mots de l'auteur sont présents. Ils s'entremêlent avec un vocabulaire plus actuel. Un tissage qui permet un accès direct à cette langue.
- > Qu'ils s'amuse ! Créer un lien entre la littérature et le divertissement pour qu'ils aient envie d'ouvrir des livres et d'aller au théâtre.

CONTACT

Compagnie du 109

Marie LOISEL

06 30 99 10 00

loisel_loisel@yahoo.fr

[facebook.com/lacompagniedu109/](https://www.facebook.com/lacompagniedu109/)

Britannicus

De Jean Racine

Le Collectif L'G.A.

Théâtre

Le collectif L'G.A.



PRÉSENTATION

Britannicus est une tragédie en cinq actes et en alexandrins, représentée pour la première fois le 14 décembre 1669 à l'hôtel de Bourgogne.

L'intrigue de Britannicus est une prise de pouvoir extraite de l'histoire romaine. Ce coup de force permet l'émancipation et l'affirmation d'une personnalité, celle de Néron, futur Empereur mégalomane.

Le jeune Néron fait enlever Junie, la fiancée de son demi-frère Britannicus. Pour sa mère, la terrible Agrippine, c'est une trahison.

Jusqu'à ce jour, elle régnait à travers lui, mais sentant son fils s'éloigner d'elle, elle se range du côté de Britannicus.

Quant à Néron, son coup de force politique a sur lui une conséquence inattendue : il est violemment épris de Junie.

DURÉE

1h30

EFFECTIF

250 personnes maximum

TARIF

3 200 € TTC

FICHE TECHNIQUE

- > Espace scénique nécessaire : 8 m x 4 m
- > Prise de courant 220 v
- > Montage 2 heures
- > Prévoir un repas pour 8 personnes

INTÉRÊT PÉDAGOGIQUE

Ce spectacle permet d'acquérir un regard précis et précieux sur la composition d'une tragédie classique, tout en assistant à une mise en scène moderne et accessible. C'est d'ailleurs dans cette pièce qu'on retrouve tout le génie de l'auteur à travers les sujets qui lui sont propres : la brutalité d'un coup d'état, la haine entre deux frères, la tension d'un triangle amoureux, l'affranchissement d'un fils du joug de sa mère, les jeux d'influence au gouvernement et la violence glaciale d'un assassinat politique.

Ce spectacle parle à toutes les générations. De par sa mise en scène et le travail des acteurs, il propose une lecture claire et approfondie de l'œuvre de Racine.

ATELIER PÉDAGOGIQUE

La compagnie propose de concevoir et d'animer des ateliers pédagogiques autour du texte de Racine et du théâtre classique.

Il sera abordé :

- > l'analyse du texte, les actions, l'interprétation et comment se construit une tragédie classique.
- > la technique de l'acteur : comment dire un alexandrin, quelles sont les règles à respecter ? Les vers, l'accentuation, les rimes...

CONTACT

Le Collectif L'G.A. - Le Grenier Alterné

4 rue du chanoine tonnelier - 17100 SAINTES

06 10 62 50 21

collectiflga@gmail.com

collectif-lga.com

facebook.com/CollectifLGA

instagram.com/collectif_l.g.a/

Passe-toi le texte

Le Collectif L'G.A.

Théâtre

NOUVEAU



Le collectif L.G.A.

PRÉSENTATION

Jules Verne, Maupassant, Hugo, Pagnol, Colette, Dumas, Flaubert, Wilde, Shakespeare, Zola, Corneille, Sand, Fournier, Hemingway, Giono, Homère, La Fontaine, Conan Doyle, Saint-Exupéry, Molière, Cocteau...

Voici la petite liste non exhaustive des auteurs qui se cachent dans nos malles littéraires « Passe-toi le texte » !

Le spectacle en rapport avec les auteurs étudiés en classe de 6^e, 5^e et 4^e consiste à la mise en place de lectures par deux comédiens (Gary Nadeau et un artiste invité). Ces derniers lisent mais pas seulement ! Ils jouent, font de la musique et apportent leurs conseils littéraires !

Bref : ils rendent hommage à la littérature et la font « littéralement » sortir des livres.

Le programme des œuvres est très ouvert et est adapté en fonction du programme scolaire. La liberté est donc donnée aux enseignants de choisir ce que l'on va lire.

« Passe-toi le texte » est avant tout une performance de deux comédiens qui maîtrisent les textes lus et en partagent leurs subtilités, leurs complexités, leurs beautés, avec amour et générosité, précision et finesse. Il s'agit d'un moment de théâtre où des acteurs investissent une parole et la transmettent.

INTÉRÊT PÉDAGOGIQUE

La lecture jouée constitue une approche pédagogique stimulante qui favorise le développement des compétences de lecture et d'expression orale des élèves.

Elle les encourage également à explorer leur créativité et à mieux appréhender la dimension sociale et culturelle des textes littéraires.

ATELIER PÉDAGOGIQUE

> Atelier d'expression orale et de diction : ils apprennent à moduler leur voix, à utiliser l'intonation appropriée, à articuler correctement et à travailler sur leur diction.

> Atelier de création collective : les élèves sont encouragés à créer leurs propres lectures jouées à partir de textes littéraires ou de leurs propres écrits. Ils travaillent en groupe pour adapter le texte, développer des personnages et établir une mise en scène.

Ces ateliers peuvent être adaptés en fonction de l'âge des élèves, de leurs intérêts et de leurs besoins spécifiques.

TARIF

60 € / h

DURÉE

1h00

EFFECTIF

70 élèves

TARIF

750 € TTC - tarif dégressif si plusieurs représentations dans la journée

CONTACT

Le Collectif L'G.A. - Le Grenier Alterné

4 rue du chanoine tonnelier - 17100 SAINTES

06 10 62 50 21

collectiflga@gmail.com

collectif-lga.com

facebook.com/CollectifLGA

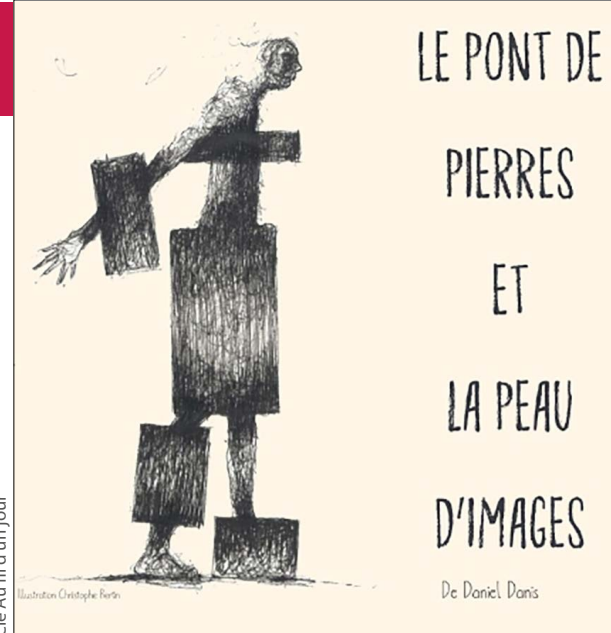
instagram.com/collectif_l.g.a/

Le Pont de pierres et la peau d'images

ArTborescence

Compagnie Au fil d'un jour

Conte poétique



PRÉSENTATION

Sous la forme d'un conte poétique, la pièce Le Pont de pierres et la peau d'images de Daniel Danis, est l'histoire simple et terrible de Mung et de Momo. Les deux enfants se rencontrent alors qu'ils tentent tous les deux d'échapper aux guerres de leurs pays respectifs. Pour traverser leur voyage jonché d'embûches, ils vont s'inventer une nouvelle langue. Une langue faite de sensations et d'espoir qui leur permet de rêver, de rire, de danser, et de s'aimer ; de suivre le vent, l'eau, les voix qui les emportent ailleurs. Ce que l'on raconte ici, c'est la force de la transmission, le lien invisible et invincible qui se noue entre deux êtres à la dérive.

DURÉE

55 min + 30 min de bord plateau

EFFECTIF

150 personnes par représentation

TARIF

- > 1 000 € TTC pour une représentation
- > 1 700 € TTC pour une double représentation

FICHE TECHNIQUE

- > Autonomie son et lumière
- > Espace minimum de jeu : 5 x 5 m
- > Temps de montage : 1h30

INTÉRÊT PÉDAGOGIQUE

Par ce spectacle, les élèves et leurs professeurs vont pouvoir aborder, à travers le prisme de l'art, de grands thèmes d'actualité que sont l'immigration et l'exil. Les jeunes spectateurs vont pouvoir s'identifier aux personnages principaux et ainsi découvrir le théâtre et s'interroger sur les conditions des jeunes réfugiés d'aujourd'hui.

ATELIER PÉDAGOGIQUE

Mise en place d'ateliers en amont de la représentation, de manière facultative.

TARIF

110 € TTC / 2 heures

CONTACT

ArTborescence - Compagnie Au fil d'un jour

Mairie - 4 boulevard Victor Hugo
17480 LE CHÂTEAU-D'OLÉRON

07 86 07 60 31

cieaufildunjour@gmail.com

www.artborescence17.wixsite.com/artborescence

Eco Kao

Fable écologique

Cie Odyssee Théâtre

Théâtre



ODTH©YannDeniel

PRÉSENTATION

Il était une fois un Monde, "Eco", où Gaïa la Terre et Wakatanka s'aimèrent si fort qu'ils créèrent les esprits de la Nature : Karakwa la Lumière, Yemaya l'Eau, Fuji le vent, Chango, le Feu et Obatala, l'Arbre, qui créèrent à leur tour la Vie sur la Terre : les Végétaux, les Animaux et les Ompollen.

Les Ompollen connaissent le lien sacré à la Nature, respectent ses lois et vivent dans l'harmonie et l'équilibre avec tous les autres êtres vivants...

Mais un jour, cet univers paisible est confronté à l'invasion des Omsansgène, lesquels, coupés de leurs liens originels à la Nature, veulent régir, commander, posséder, envahir : les Egofric, les Buffalo-Bulldo, les J'kifkemoi, les Zappe-Jette, le Naturator et les sœurs Propylène... qui dévastent "Eco" et le transforment en "Kao"...

Mais Katchéléo, la gardienne, la dernière des sages Ompollen veille encore... bien décidée à agir pour préserver l'avenir...

DURÉE

50 à 55 minutes

EFFECTIF

150 personnes

TARIF

- > 1 400 € pour 1 représentation
- > 2 500 € pour 2 représentations sur une journée (Transport en sus hors CdA La Rochelle)
- > Repas pour 4 personnes

FICHE TECHNIQUE

- > Temps de montage du décor : 2 heures (1 heure démontage)
- > Espace scénique : 6 m x 8 m x 4 m
- > Spectacle adaptable à divers lieux (extérieur/intérieur)

INTÉRÊT PÉDAGOGIQUE

Eco Kao, est une fable de notre temps, écrite par Annie Schindler et qui s'adresse à tous les publics. Ce spectacle vivant et interactif évoque de manière poétique et ludique l'importance et la beauté de notre environnement naturel. Douze ans après sa création et une large diffusion en collèges, lycées, festivals, Eco Kao, Fable écologique a été remise au goût du jour dans une vibrante actualité. Au fil de la narration des trois jeunes comédiens toniques et inventifs, les personnages mémorables des Ompollen et des Omsansgène s'affrontent, épinglant avec humour les travers de notre société de consommation.

Ce spectacle invite à une prise de conscience sur l'interdépendance des êtres vivants (végétaux, animaux, humains) et sollicite la responsabilité, individuelle et collective, chacun à son niveau, afin de repenser le monde que nous laisserons aux générations à venir : "la Terre ne nous appartient pas, nous l'empruntons à nos enfants" (Katchéléo).

ATELIER PÉDAGOGIQUE

- > Débats en lien avec les thématiques du spectacle (modes de consommation, alternatives, place et lien essentiel à la nature...).
- > Cohésion de groupe par le training théâtral.
- > Prise de parole en public/ déclamation de textes/ improvisation théâtrale/ jeu masqué.
- > Travail sur les chansons du spectacle.

La compagnie peut fournir le texte du spectacle ainsi qu'un dossier pédagogique et s'adapte aux demandes des professeurs.

TARIF

55 € / heure

CONTACT

Cie Odyssee Théâtre - Annie Schindler

5 rue Audran - 17000 LA ROCHELLE

05 46 41 96 07 - 06 08 97 47 35

odyssee-tdt@orange.fr

www.odyssee-tassedethe.com

L'écrit des Kiribati, Fable théâtrale et musicale

Cie Odyssee Théâtre

Théâtre

Cie Odyssee Théâtre



PRÉSENTATION

Paradis de beauté et de légendes, les Kiribati sont un archipel d'Océanie condamné à disparaître sous les effets du réchauffement climatique et de la montée des eaux.

Avec notre plume et nos « bouts de ficelles », aidés de marionnettes qui portent la parole de la vie sous-marine, et sans abandonner l'humour et la tendresse chers à Odyssee Théâtre, la Compagnie évoque, sous la forme d'une fable théâtralisée pour tous les publics, la beauté et la fragilité des mers et des créatures qui les peuplent, afin d'inviter au respect de toutes les formes de vies et de réfléchir à l'importance d'une nature que l'être humain malmène impitoyablement. Écoutons les cris des Kiribati : nous avons chacun les moyens d'y répondre !

DURÉE

1h15

EFFECTIF

150 personnes

TARIF

- > 2 300 € pour 1 représentation
- > 3 700 € pour 2 représentations dans la journée
- > Repas pour 6 personnes
- > Transport en sus hors CdA La Rochelle

FICHE TECHNIQUE

- > Temps de montage du décor : 3h (2h démontage)
- > Espace scénique : 8m x 6m x 4m
- > Spectacle adaptable à divers lieux (extérieur/intérieur)
- > Présence de 5 comédiens et 6 marionnettes

CONTACT

Cie Odyssee Théâtre - Annie Schindler

5 rue Audran - 17000 LA ROCHELLE

05 46 41 96 07 - 06 08 97 47 35

odyssee-tdt@orange.fr

www.odyssee-tassedethe.com

INTÉRÊT PÉDAGOGIQUE

Au sein de notre maison commune qu'est la Terre, les destins de tous les êtres vivants sont liés.

Alertant sur les répercussions de chacun de nos gestes à l'autre bout de la planète, Anote Tong (ancien président des Kiribati) vous invite à relever ce « vaste défi moral qui doit amener les pays contribuant au changement climatique à assumer la responsabilité de ses conséquences sous peine de perdre toute crédibilité aux yeux du monde. »

L'Écrit des Kiribati est un cri d'alarme et un hommage aux gardiens des mers qui agissent, à petite ou à grande échelle, sur les plages ou sur les océans, parce que nous avons tous quelque chose de Sea Shepperd, de Greenpeace ou de Tara en nous.

Une scénographie évolutive, et toute de bleue et de fluidité vêtue, invite le spectateur à un voyage imaginaire depuis un îlot des Kiribati jusqu'aux profondeurs sous-marines. Cette immersion poétique dans l'océan est une occasion de mesurer la vulnérabilité de notre environnement et les dommages que nous lui causons mais également de nous convaincre qu'il n'est pas trop tard pour agir, chacun à notre niveau.

ATELIER PÉDAGOGIQUE

Ils peuvent être proposés en amont ou en aval de la représentation.

- > Débats en lien avec les thématiques du spectacle (sensibilisation au monde sous-marin, causes de la destruction des océans, comportements à changer, innovations à proposer,..)
- > Cohésion de groupe par le training théâtral.
- > Prise de parole en public/de déclamation de textes/d'improvisation théâtrale ou de jeu avec les marionnettes du spectacle
- > Travail vocal en musique et à plusieurs voix sur les chansons du spectacle

La compagnie peut fournir le texte du spectacle ainsi qu'un dossier pédagogique et s'adapte aux demandes des professeurs.

TARIF

55€ /heure

La famille Smalltalk

Cie Jean-Fred Beuzier & Co

Théâtre

NOUVEAU



Cie Jean-Fred Beuzier

PRÉSENTATION

Petite forme de proximité tirée de notre spectacle «I like smalltalk» :

Jan Smalltalk déménage. L'évènement ne se déroule pas comme prévu. C'est l'occasion pour notre homme de se raconter.

Ambulant et populaire, le théâtre de marionnettes est porteur d'imaginaire. Simultanément traversées par le réel et la fiction, les marionnettes semblent agir pour elles-mêmes. La famille Smalltalk questionne de manière sensible l'espace relationnel et social : Une famille c'est quoi ? Est-ce que parler nous lie ? Chacun apporte sa petite pierre. Faisant référence au «small talk» (petite conversation), la famille Smalltalk assurément engage la conversation.

DURÉE

35 min suivi d'un temps d'échange.

EFFECTIF

50 à 80 élèves (2 représentations possibles).

TARIF

- > 1 050 € + frais déplacement de l'équipe artistique
- > Repas 2 personnes.

FICHE TECHNIQUE

- > Spectacle modulable en intérieur (espace scénique 5 x 5m).
- > Deux branchement EDF standard (luminaires, ordi et TV).
- > Montage et filage 1h15. Démontage 30 minutes.
- > Loges pour les 2 comédiens.
- > Accès véhicule à proximité pour déchargement.
- > Moquette, coussins, sièges ou petits bancs pour les spectateurs non fournis.

INTÉRÊT PÉDAGOGIQUE

Le théâtre est un lieu où se pensent nos expériences collectives. Parler est essentiel. « Tous acteurs » permet que l'on soit « tous de la cité ».

ATELIER PÉDAGOGIQUE

En lien avec le spectacle

TARIF

60 € /heure

CONTACT

Cie Jean-Fred Beuzier & Co

Marc Prevost, Président

Maison des associations

61 b rue Paul Doumer - 17200 ROYAN

06 95 79 97 59

Le vol d'Icare - la vérité vraie (ou presque)

Cie Jean-Fred Beuzier & Co

Théâtre poétique



Cie Jean-fred beuzier

PRÉSENTATION

Le spectacle, composé de deux petites formes, célèbre les fous volants et leurs drôles de machines, la folle histoire de l'homme volant dans les airs.

Dans un cockpit de fortune, une météorologue et un expert notoire initient le jeune Icare au pilotage. Entraînés par les phénomènes aérologiques, le trio s'envole. Le public installé aux abords de la piste assiste au premier « vol accompagné » d'Icare.

Dans un second temps, notre trio revisite la naissance de l'aviation lors d'un meeting aéronautique. Commenté par la spécialiste du genre, Harriette Resnier, les exploits de nos pilotes pourraient bien éveiller des vocations.

Prêts au décollage ?

DURÉE

2 fois 35 min

EFFECTIF

Jauge arrêtée à 50 - 80 spectateurs pour la 1^{re} partie (nous consulter : 2 vols en boucle sont possibles pour pallier à la jauge si nécessaire)

TARIF

1 650 € + frais déplacement de l'équipe artistique et repas 4 personnes.

FICHE TECHNIQUE

> Spectacle autonome, déambulatoire, conçu pour l'extérieur/ cours de récréation (en condition diurne). Repérage impératif en amont pour définir le parcours des aviateurs. Un avion est tracé au sol (20x30 m environ - peinture écologique non permanente)

> Montage et filage 5-6h. Démontage 1h.

> Loges pour les 3 comédiens.

> Accès véhicule pour déchargement.

> Une pause est nécessaire entre les deux petites formes.

INTÉRÊT PÉDAGOGIQUE

Le spectacle s'appuie sur des données scientifiques pouvant être mises en lien avec les programmes scolaires. L'histoire des précurseurs de l'aviation compte parmi les découvertes et les grandes inventions qui ont jalonné l'histoire. Qu'en est-il des héros modernes de demain ?

CONTACT

Cie Jean-Fred Beuzier & Co

Marc Prevost, Président

Maison des associations

61 b rue Paul Doumer - 17200 ROYAN

06 95 79 97 59

Je m'appelle Steinn

Cie Reine Mer

Théâtre musical

Cie Reine Mer



PRÉSENTATION

Comment vivre dans un monde de pierres quand on est un petit caillou ?

Sans texte ni paroles, la pièce raconte l'aventure de Steinn, un petit tout caillou poli, naïf, curieux et timide qui doit faire face à la complexité de l'appartenance à un groupe. Il va rencontrer deux grosses pierres, sans nom, brutes, fortes et autoritaires. Ensemble ils vont faire un voyage initiatique à la découverte du respect, de la compassion, de l'amitié et de la confiance.

Grâce à sa curiosité et sa nature courageuse, Steinn entraînera ses futurs meilleurs amis dans une aventure vers des territoires inconnus de leurs âmes et de leurs cœurs.

Ensemble, ils apprendront la force qu'on peut tirer d'être ensemble. Je m'appelle Steinn est une fable poétique sur la découverte de l'autre, la diversité et l'échange qui se déroule dans un décor légèrement futuriste, entre ombres et lumières, où des sons électroniques résonnent.

DURÉE

45 min, puis échange avec le public

EFFECTIF

Jusqu'à 150 élèves par séance

TARIF

- > 1 990 € TTC pour 1 représentation
- > 1 200 € TTC à partir de la 2^e représentation

FICHE TECHNIQUE

- > 7 m de profondeur et 4m d'ouverture
- > Prises électriques, avec possibilité d'occulter les fenêtres
- > Montage de 4h et démontage 1h30

ATELIER PÉDAGOGIQUE

Il sera abordé le travail du masque, du clown dans une recherche de liberté de la parole, de mouvement, de découvrir un autre soi, ou alors en laisser surgir un qu'on essaye de cacher.

Un point d'importance sur le regard : regarder l'autre, regarder autour de soi, se regarder avec une idée d'acceptation et de partage.

La Compagnie travaillera avec des matériaux bruts comme la couverture de survie, des voiles, du papier de soie afin de leur donner vie grâce à notre imaginaire. Il sera porté une attention particulière aux sons qu'ils produisent, à son mouvement dans l'espace et à la façon dont on le regarde et on l'anime, avec une certaine intention pour leur conférer des émotions et grâce à eux raconter une histoire.

TARIF

55 € TTC / heure

CONTACT

Cie Reine Mer - Lucas Rastoll

11 impasse chante alouette - 17300 ROCHEFORT

07 67 53 39 42

cierinemer@gmail.com

Lettres à la Guerre

Cie Le Héron à 2 becs

Théâtre et Musique



Cie Le Héron à 2 becs

PRÉSENTATION

Guerre de 14-18. Lettres échangées par millions. Un siècle plus tard, faire renaître le souvenir.

Ré-écrire des lettres de guerre et les donner à entendre aujourd'hui.

Dans ce spectacle, deux voix - celle du violoncelle et celle de la comédienne - portent celles de tout un peuple de soldats disparus, d'hommes à la guerre. Deux langages : la musique, les mots.

Ce spectacle est composé de lettres contemporaines, inspirées des "lettres de poilus".

Chaque lettre a son caractère singulier, tant au niveau de l'écriture que du propos et illustre une facette de la vie quotidienne de ces soldats à la guerre. Ces voix ressuscitées de la guerre de 14-18 témoignent aussi de toutes les guerres humaines.

DURÉE

50 minutes

EFFECTIF

Jauge indifférente (selon le lieu de la représentation)

TARIF

- > 1 000 € TTC (frais de transport compris)
- > Tarif dégressif pour plusieurs représentations

FICHE TECHNIQUE

- > Forme légère : espace scénique : 40m², isolé du bruit, obscurité nécessaire
- > 2 prises de courant 220V, accès eau et sanitaires
- > Musique en acoustique
- > Spectacle autonome

INTÉRÊT PÉDAGOGIQUE

Rendre accessible l'histoire de la guerre de 14-18. Histoire et mémoire. Créer des traces, de nouvelles traces grâce à la création artistique, en ancrant l'histoire dans le présent de la conscience et des sensations.

Ecrire à nouveau, un siècle plus tard, sur la guerre de 14-18, c'est faire resurgir les voix du passé, les donner à entendre aujourd'hui. C'est lire le "devoir de mémoire" comme un devoir de vie.

"Lettres à la Guerre" permet de créer des passerelles entre différents enseignements : l'histoire-géographie, le français, les langues, la musique, les arts plastiques...

Un sujet : la guerre ; une forme littéraire : l'échange épistolaire.

Un dossier pédagogique peut être transmis avec l'intégralité des textes, et des pistes de travail.

En amont du spectacle, une rencontre avec les enseignants est souhaitable, et éventuellement les élèves qui verront le spectacle.

A l'issue du spectacle, un temps de rencontre et d'échange entre l'équipe artistique et les élèves est prévu.

CONTACT

Cie Le Héron à 2 becs

Anne Debaig, Directrice artistique

06 21 64 84 17

annepatydebaig@gmail.com

www.leheronadeuxbecs.com

La naufragée de Babel

**Cie Le Héron à 2 becs
et Graines d'expression**

Théâtre, chant et musique

NOUVEAU

Cie Le Héron à 2 becs



PRÉSENTATION

Une jeune fille, après un naufrage, se retrouve dans un paysage de sable et de désert, au pied d'une tour. C'est la Tour de Babel, construite et non détruite, qui se dresse ici où toutes les langues coexistent.

De cette « confusion des langues », de cette complexité, naissent les jeux et les plaisirs, les plaisanteries et la poésie ! Ascenseur ! En compagnie de la Jeune Fille et des enfants de Babel, c'est parti pour la visite, étage après étage.

DURÉE

50 min

EFFECTIF

Jauge indifférente, selon le lieu de la représentation

TARIF

- > 1 600 € TTC en extérieur
- > 2 000 € dans une salle avec régie lumière
- > Tarif dégressif pour plusieurs représentations

FICHE TECHNIQUE

- > Espace scénique : 40m² minimum, isolé du bruit, sol plat
- > Musique en acoustique
- > Spectacle autonome

INTÉRÊT PÉDAGOGIQUE

La diversité des langues et les incompréhensions qui en découlent, sont prises pour ce qu'elles sont : la possibilité de jouer... Peut-on tirer parti et plaisir de la diversité des langues ? Peut-on cohabiter avec la complexité ? Peut-on construire sa propre liberté ? À ces questions, les enfants de Babel et ce texte répondent que oui, cela est possible.

Différents thèmes sont à exploiter : la mythologie et plus particulièrement le « mythe de Babel », les utopies ...

Possibilité d'interventions avec 2 comédiens, chanteurs, musiciens du spectacle.

> En amont du spectacle : propositions d'atelier musique et/ou d'atelier chant, d'atelier d'écriture et théâtre.

> A l'issue du spectacle, un temps de rencontre et d'échange entre l'équipe artistique et les élèves est prévu.

CONTACT

Cie Le Héron à 2 becs

Anne Debaig, Directrice artistique

06 21 64 84 17

annepatydebaig@gmail.com

www.leheronadeuxbecs.com

Le dernier voyage d'Amelia

Cie Déculottée

Théâtre



Cie Déculottée

PRÉSENTATION

Amelia est une jeune gouvernante dans la maison respectable de la famille Mercier. Elle s'occupe des enfants, de mamie Jeanne et du linge. Mais dans le silence du jardin, la jeune femme cultive secrètement une drôle de machine. Le rêve d'Amelia, c'est de voler, voler comme un oiseau et pas juste voler des chocolats dans la boîte de Madame. Elle remet toujours au lendemain son rêve de s'envoler mais une nouvelle vient perturber les rouages de cette vie trop bien organisée... Son héroïne, l'aviatrice Amelia Earhart disparaît au cours d'un voyage. Le quotidien de la jeune femme s'en trouve chamboulé. Plus rien ne sera comme avant... Peut-être est-il temps de s'émanciper et de prendre son envol ? Que faire lorsque la personne que l'on prend pour exemple disparaît ? Doit-on accepter cet échec ou s'en servir comme levier ? Deux Amelia, deux femmes au même prénom, l'une qui rêve sa vie, tandis que l'autre a pris le risque de la vivre... Et de disparaître. Le risque en vaut-il la peine ?

DURÉE

1h00 (puis temps d'échange)

EFFECTIF

Jauge indifférente (selon le lieu de la représentation)

TARIF

- > 850 € TTC (frais de déplacement inclus)
- > Tarif dégressif à partir de deux représentations

FICHE TECHNIQUE

- > Espace scénique : 6m x 6m
- > Temps de montage : 1h (démontage : 30 min)
- > Prise de courant 220 V
- > La Cie peut fournir une sonorisation mais si sonorisation sur place, celle-ci sera favorisée
- > Prévoir un repas pour deux personnes

CONTACT

Cie Déculottée - Delphine Robin

06 33 74 74 10

ciedeculottée@gmail.com

Facebook : Cie Déculottée

www.ciedeculottee.com

INTÉRÊT PÉDAGOGIQUE

- > Le dernier voyage d'Amelia est un spectacle qui propose de réfléchir sur la notion de genre et l'impact des stéréotypes sur nos choix de vie.
- > Le spectacle met en lumière une aviatrice trop peu connue des livres scolaires. Figure engagée du féminisme, Amelia Earhart est une femme qui a battu de nombreux records dans le domaine de l'aviation. Elle désire montrer que peu importe son genre, rien n'était impossible, une philosophie de vie qu'il convient parfaitement de partager.
- > La compagnie Déculottée se définit par son audace, l'envie de transmettre et de raconter des histoires aussi bien aux petits qu'aux grands. Elle propose des créations qui n'ont pas peur de casser les codes, d'aborder des sujets tel que le féminisme ou la notion de genre. Les spectacles ont pour vocation de s'interroger sur ce qui nous entoure tout en rêvant et en se divertissant.

ATELIER PÉDAGOGIQUE

- Quelle influence a le genre sur nous, nos décisions et nos désirs ? Comment les stéréotypes jouent sur notre conception du genre ? L'objectif est de s'interroger autour de cette question complexe. Quel est le rapport entre hommes et femmes ? A-t-on les mêmes droits ? Les mêmes rêves ? Et si on inversait nos rôles ? Le théâtre est un excellent terrain de jeu pour se questionner. Lors des ateliers, les jeunes ressentent corporellement ces interrogations et partent de leurs propres expériences. A partir de ce constat, on élargit en s'intéressant à l'impact de leur environnement. Ils sont à la fois acteurs/actrices et spectateurs/spectatrices et chaque séance donne lieu à un temps d'échange ensemble pour avancer sur ce sujet.
- > Ateliers proposés en amont et/ou en aval de la représentation, possibilité d'une ou plusieurs séances
 - > Dossier pédagogique proposé sur demande

TARIF

Tarif : 60 € TTC / heure

Et toi, t'as envie de quoi ?

La D'âme de Compagnie

Théâtre - Forum



La D'âme de Compagnie

PRÉSENTATION

Et toi, t'as envie de quoi ? est un outil théâtral de prévention qui permet d'aborder les questions de sexualité : le consentement, les soirées alcoolisées, la pornographie, le cyberharcèlement, l'influence du groupe, l'emprise de couple, le sexisme.

Le théâtre forum permet au public de débattre puis de rejouer les scènes, et ainsi, de s'entraîner à réagir.

Les 5 comédien-nes jouent des personnages qui ont entre 15 et 17 ans, et explorent ces thématiques à travers plusieurs saynètes interactives. Les histoires sont inspirées de situations rencontrées sur le terrain par l'association du Planning Familial.

Une carte avec les numéros nationaux de prévention est remise au public.

DURÉE

2 h

EFFECTIF

70 personnes

TARIF

1 500 € TTC (+déplacement, repas, hébergement)

FICHE TECHNIQUE

- > espace scénique : 5 x 5m
- > 1 table et 12 chaises

INTÉRÊT PÉDAGOGIQUE

En mettant en scène des personnages de 15 à 17 ans, les jeunes peuvent s'identifier facilement. L'interactivité du jeu et les situations d'oppression donnent envie de réagir. Le théâtre-forum permet un cadre sécurisant pour oser en parler, tenter des alternatives et construire ensemble du mieux-être.

ATELIER PÉDAGOGIQUE

Ateliers de théâtre (contenu à construire avec les artistes de la compagnie).

TARIF

60 € TTC / heure (avec un minimum de 2 heures).

CONTACT

La D'âme de Compagnie - Emmanuelle Malnoë
05 16 81 69 39

Kevin Delorme, attaché de diffusion
06 63 66 48 28
cie.ladame@gmail.com
diffusion.ladame@gmail.com

Lâche-moi

Cie MastoCK

Danse théâtralisée

Cie MastoCK



Photo Didier Darrigand

PRÉSENTATION

« Lâche-moi ! » est un duo chorégraphique explosif de forme courte, un duo de choc entre un homme et une femme, entre un Burkinabé et une Française, 2 interprètes complices, autour de l'énergie de la rage, de la colère, de l'étrangeté, des incompréhensions culturelles, de la tolérance.

Il s'agit :

- > de 2 singularités en quête de rencontre, curieux l'un de l'autre mais déterminés à exister à tout prix, malgré les antagonismes.
- > d'un travail en haleine, où les corps s'entrechoquent, deux solitudes en errance, en mouvance vers la liberté. Entre danse et théâtre, c'est un duo qui décoiffe.

DURÉE

22 minutes

EFFECTIF

300 élèves selon l'espace

TARIF

- > 1 850 € TTC pour 1 représentation
- > 2 300 € TTC pour 2 représentations
- > frais de déplacement définis selon le lieu

FICHE TECHNIQUE

- > Besoin d'un système de diffusion de son
- > Représentation possible dans la cour, sous un préau, avec un espace scénique en demi-cercle de 10 m de diamètre
- > Sol plat, bitume, sans gravillon, pas d'herbe.
- > 2 artistes chorégraphiques et 1 régisseur

INTÉRÊT PÉDAGOGIQUE

Les thèmes abordés sont l'amour, les rapports de force dans le couple, la différence culturelle, la mixité. Ce spectacle tout public évoque avec les corps les sentiments entre 2 personnes, la difficulté parfois de les exprimer. Il permet aussi de mettre en avant l'autre dans sa différence, dans sa singularité, de peau, de culture, de milieu social...

A un âge où l'adolescence exacerbe les sentiments, ce spectacle éclaire sur notre condition humaine, sur les rapports charnels, sur la construction de soi, notamment au sein du couple. C'est un spectacle intemporel et universel, plein d'émotion au cœur des préoccupations juvéniles.

ATELIER PÉDAGOGIQUE

> Atelier danse-théâtre ou danse afro-contemporaine possible le jour de la représentation uniquement si 1 seule représentation (durée : 1h30)

> Atelier en amont ou en aval du jour du spectacle, sur demande.

L'intérêt pédagogique de ces ateliers est de :

- > Proposer une sensibilisation à la danse, au rapport à l'espace public
- > Découvrir les « rites sociaux » liés au spectacle et leur donner du sens en les vivant réellement.
- > Ressentir l'équilibre, le rythme, le mouvement dans l'espace, l'expression corporelle, l'écoute, l'interprétation, la créativité et la confiance en soi.

TARIF

- > 60 € TTC / heure (atelier le jour de la représentation)
- > Tarif à définir pour les ateliers en amont ou en aval de la représentation.

CONTACT

Cie MastoCK

06 70 37 03 60

contact@cie-mastock.fr

www.cie-mastock.fr

<https://cie-mastock.fr/project/lachemoi/>

Le salon du bien-être P.H.A.N.T.A.S.M.E.

Cie Connex'cité

Théâtre - Mentalisme - Esprit critique



Cie Connex'cité

PRÉSENTATION

Les spectateurs vont se retrouver immergés dans le monde « soi-disant » magique des médecines et thérapies dites alternatives.

L'acteur va faire se succéder sur scène quatre « personnalités » de la sphère du « Bien Être » (coach en développement personnel, naturopathie, médecines chinoises, médium, radiesthésiste ...).

Pendant les changements de costume, la voix off d'une hôtesse présentera lesdites personnalités. Influences ? Manipulation ? Dons ? Pouvoir divin ? Cette expérience questionne sur ce que l'on voit, ce que l'on croit et ce que l'on sait.

DURÉE

1h30 (+ 30 minutes d'échanges)

EFFECTIF

30 à 60 élèves

TARIF

> 800 € TTC

> 1200 € TTC (avec intervention pédagogique de 1h30 environ après le spectacle)

FICHE TECHNIQUE

- > 2 h de montage
- > espace scénique d'environ 25m² (5mx5m)
- > Prise de courant 220v
- > Spectacle autonome

INTÉRÊT PÉDAGOGIQUE

L'idée est, d'une façon ludique mais précise et documentée, d'aiguiser l'esprit critique du public et de le sensibiliser aux risques de radicalisation de la pensée et des dérives sectaires (soins alternatifs, théories du complot, paranormal ...).

L'objectif est de permettre au public de s'interroger sur ses perceptions, sur la fiabilité des témoignages ou des choix intuitifs qui lui sont proposés.

ATELIER PÉDAGOGIQUE

Atelier sur l'esprit critique : qu'est-ce qu'une preuve ?, les biais cognitifs ou de perceptions ? la méthode scientifique ? les statistiques et les medias ?

TARIF

50 € TTC / heure

CONTACT

Association Connex'cité - Jérémie Marchet

24 rue du Moulin de la Prée bat. H
17 300 ROCHEFORT

06 72 02 34 28

connexcite17@gmail.com

<http://connexcite.asso.st>

YOURTE

Cie Les mille Printemps

Théâtre immersif

Cie Les mille Printemps



PRÉSENTATION

« Un soir d'été 98, alors que la France entière agite des milliers de drapeaux tricolores dans les airs, quatre enfants en protestation se font une promesse : 'Un jour on vivra tous ensemble dans une grande Yourte.' Quitter la ville, troquer mille supermarchés pour un potager, larguer patron.ne.s, bâtiments, voitures, ordinateurs, portables, argent, et ne viser plus qu'un seul but ensemble : la cohérence. Vingt ans plus tard, ces enfants ont grandi. Leurs rêves aussi... ».

Ce spectacle raconte l'histoire de ces enfants du XXI^e siècle qui décident de tout plaquer, ayant grandi sous l'ère de la mondialisation, et ayant en tête les menaces écologiques et tous les enjeux politiques qu'elles sous-tendent.

C'est pour rendre compte de leurs rapports au temps, à l'espace, au travail, à la beauté, aux autres et à eux-mêmes que la troupe cherche à analyser les étapes et les enjeux humains de cette migration utopique. À quel point peut-on se libérer du monde qui nous a construit ? Est-il réellement possible de se réinventer ?

DURÉE

1h30

EFFECTIF

En fonction du lieu

TARIF

4 220 € TTC

FICHE TECHNIQUE

- > Un système de diffusion (deux enceintes sur pied) avec son câblage
- > Une console son + Un câble RCA / mini jack
- > Un micro SM58 + pied adapté
- > Un câble XLR (longueur minimum 15 m)
- > 7 rallonges électriques de grande longueur, un câble DMX de 50 m, 2 multiprises électriques

Espace scénique :

- > Se joue en extérieur (cours, préau) ou en intérieur
- > Temps de montage : 2 heures minimum
- > Dimension de la scène en fonction du lieu

INTÉRÊT PÉDAGOGIQUE

Le spectacle YOURTE peut être appréhendé sous plusieurs angles : c'est une comédie immersive qui casse les codes du genre, qui englobe le public et le fait participer. C'est une écriture contemporaine qui mêle ultra-réalisme et fantastique, une langue accessible, ancrée dans le monde d'aujourd'hui, enracinée dans une culture populaire et tissée de références aux séries, aux émissions télé, aux sagas littéraires, aux images et aux musiques qui bercent notre époque et qui constituent en grande partie notre vocabulaire commun.

Le spectacle part de faits et d'observations scientifiques qui révèlent l'urgence de changer nos modes de vies et notre rapport à la nature et au vivant. C'est un bon point de départ pour questionner notre comportement face à la destruction de notre planète et les liens à tisser entre nos habitudes, aspirations et rêves, et les réalités du changement climatique et de l'épuisement des richesses naturelles.

La scénographie et la musique originale du spectacle offrent une nouvelle lecture de ce que pourrait être la reconstruction de notre monde et fait écho aux luttes intimes avec lesquelles chaque personnage se bat.

ATELIER PÉDAGOGIQUE

- > Atelier de pratique théâtrale/initiation à la démarche artistique de la compagnie (débat, improvisation, expression corporelle)
- > Atelier de Théâtre-Forum (théâtre et débat citoyen)
- > Atelier d'écriture.

Gratuité des ateliers

CONTACT

Clémence Martens - Emma Schler

06 86 44 47 99 - 06 24 39 05 20

clemencemartens@histoiredeprod.com

emmasc.technique@gmail.com

cielesmilleprintemps@gmail.com

Trois francs, six sous

Véronique Descamps

Théâtre



Véronique Descamps

PRÉSENTATION

Un « seule en scène », écrit par Raphaël Le Mauve, mise en scène par Jean Luc Pérignac, interprété par Véronique Descamps.

Une parole de SDF.

La rue... Pas celle des passants, flâneurs promeneurs. Celle où l'on tend la main, celle où l'on dort, celle où parfois on meurt...

Une femme à la rue ! Tout comme on pourrait dire: « un homme à la mer ». Des mots pour dire la dérive. Les êtres qui se flétrissent, à tant être niés... être salis...

Des dignités pourtant ! Surtout des dignités.

DURÉE

50 minutes

EFFECTIF

1 classe

TARIF

600 € TTC (+ frais de route)

FICHE TECHNIQUE

- > Un espace scénique de 4 m x 3 m de profondeur.
- > La pièce peut être jouée en extérieur
- > Autonome pour le décor et la lumière
- > Pas de son

INTÉRÊT PÉDAGOGIQUE

« Trois francs, six sous » éveille la conscience du regard qu'on porte, ou qu'on ne porte pas sur autrui.

Beaucoup d'élèves souffrent de leur différence, de l'indifférence, du jugement et cette pièce permet une réflexion sur ce sujet.

Aborder cette thématique, offrir une possibilité de parole, évoquer la notion de compassion est bénéfique à ces jeunes, ainsi qu'à la cohésion du groupe. Ça leur permet de réfléchir et de s'exprimer.

ATELIER PÉDAGOGIQUE

- > Il est proposé un travail autour du regard par le biais d'exercices, d'improvisations, d'écriture.
- > Comment on regarde, comment on reçoit le regard de l'autre ?
- > Quelles émotions cela génère ? Quels jugements de soi, de l'autre ?
- > Oser regarder, oser être regardé.

TARIF

60 € TTC / heure

CONTACT

Véronique Descamps

06 15 95 80 93

equonirev@gmail.com

WITH

Cie Lève un peu les Bras

Danse - Théâtre de rue



Cie lève un peu les bras

PRÉSENTATION

WITH passion
WITH sueur
WITH goudron
WITH nous
WITH you !

De situations cocasses en attitudes décalées, WITH est une histoire d'amitié qui met en mouvement le plaisir de danser à deux. Un duo court au rythme effréné, réalisé avec beaucoup d'humour et dans une simplicité déconcertante. Une performance physique survoltée.

DURÉE

30 minutes de spectacle + 30 minutes d'échange avec les élèves

EFFECTIF

200 élèves

TARIF

> 1 700 €
> 2 500 € pour 2 représentations

FICHE TECHNIQUE

> 2 danseurs et un accompagnant
> 10 x 6 m (légère adaptation possible si besoin), toute surface plat et lisse.
> Système de diffusion stéréo adapté à la salle ou à la cours de récréation. Source audio : ordinateur ou Ipod
> Alimentation 16A nécessaire

INTÉRÊT PÉDAGOGIQUE

Paul et Clément sont passionnés par l'encadrement et la transmission. Ils sont titulaires d'un Master 2 STAPS option recherche en enseignement.

Dans WITH, ils abordent la thématique universelle de l'amitié.

Qu'est ce que c'est qu'être ami ? Avec tous les enjeux et toutes les déclinaisons possibles : les jeux d'espace, les prises de terrain, les rires, les disputes, les réconciliations, etc ... L'objectif est de développer la créativité par la sollicitation de l'imaginaire en utilisant le mouvement, le partage, l'échange, le plaisir de faire ensemble et la diversité des points de vue pour créer.

C'est une démarche ludique et originale, qui permet d'aborder l'engagement du corps en mouvement et de créer du sens pour celui qui participe aux mises en situations.

Le vocabulaire gestuel de la pièce et des ateliers s'organise autour des mouvements athlétiques. On retrouve des touches de Hiphop, de danse contact, d'acrobatie, d'arts martiaux et de danse contemporaine.

ATELIER PÉDAGOGIQUE

Sur demande

TARIF

60 € TTC / heure + frais de déplacement

CONTACT

Compagnie Lève un peu les Bras - Thaïs Le Saux

3 rue François Boucher- 17000 La Rochelle

06 64 67 68 21 contact@leveunpeulesbras.fr

06 73 44 19 84 diffusion@leveunpeulesbras.fr

www.leveunpeulesbras.com

LOOK

Cie Lève un peu les Bras

Danse - Théâtre de rue



Cie lève un peu les bras

PRÉSENTATION

Bien lookées et bien pimpées, c'est avec une gestuelle gracieuse, acrobatique et percutante, qu'elles attirent votre attention dans une surenchère d'auto-représentation.

À une époque dirigée par les conventions sociales et le rapport à l'image,

LOOK est un duo de danse qui se joue des apparences;

De celles que l'on poursuit et que l'on s'impose.

De celles qu'elles espèrent lorsqu'elles prennent la pose.

Un jeu de reflet, de compétition et de remise en cause ...

Une quête de l'image de soi et de ses dérives qui alterne entre performances chorégraphiques et situations théâtrales comiques.

DURÉE

30 min (+ 30 min d'échange avec les élèves)

EFFECTIF

200 élèves maximum

TARIF

> 1 700 €

> 2 500 € pour 2 représentations

FICHE TECHNIQUE

> 2 danseuses et un accompagnant

> 8 x 6 m (légère adaptation possible si besoin), sol plat et lisse. La pièce se joue dans une configuration 360°

> Système de diffusion stéréo adapté à la salle ou à la cours de récréation.

> Source audio : ordinateur ou Ipod

> Alimentation 16 A nécessaire

INTÉRÊT PÉDAGOGIQUE

Les membres de la Compagnie, passionnés par l'encadrement et la transmission, sont diplômés d'un Master 2 STAPS option recherche en enseignement.

Dans LOOK, ils abordent la thématique du rapport à l'image et des apparences.

Quelle place donne-t-on à notre apparence ? Le rapport à l'image est omniprésent et nous jouerons, en théâtre et en mouvement, à faire comme..., à copier, mais aussi à se différencier, à se défier.

L'objectif est de développer la créativité par la sollicitation de l'imaginaire en s'appuyant sur notre nécessité à nous ressembler, alors que nous sommes différents, pour finalement s'accepter (un peu plus).

C'est une démarche ludique et originale, qui permet d'aborder l'engagement du corps en mouvement et de créer du sens pour celui qui participe aux mises en situations.

Le vocabulaire gestuel de la pièce et des ateliers s'organise autour des mouvements athlétiques. On retrouve des touches de Hiphop, de danse contact, d'acrobatie, d'arts martiaux et de danse contemporaine.

ATELIER PÉDAGOGIQUE

Sur demande

TARIF

60 € TTC / heure + frais de déplacement

CONTACT

Compagnie Lève un peu les Bras - Thais Le Saux

3 rue François Boucher- 17000 La Rochelle

06 64 67 68 21 contact@leveunpeulesbras.fr

06 73 44 19 84 diffusion@leveunpeulesbras.fr

www.leveunpeulesbras.com

Cyrano dans ta classe

Cie Pantoum

Théâtre



Cie Pantoum

PRÉSENTATION

« Cyrano dans ta classe » est une tentative d'incursion dans la pédagogie :

- > Une façon de faire entrer le théâtre dans les collèges, sans avoir forcément besoin de faire un spectacle.
- > Une approche originale pour un premier cours sur Cyrano de Bergerac.

A la fin de ces 50 minutes, les élèves auront un regard global sur le texte, en auront entendu des extraits représentatifs (passages obligés, comiques, passages tendres et poétiques, passages plus théâtraux, jeu à plusieurs...).

DURÉE

1h00

EFFECTIF

1 classe

TARIF

- > 800 € TTC pour une journée (3 représentations maxi). Possibilité de plusieurs journées.
- > Frais de déplacement (0,50 € / Km depuis Jarnac)

FICHE TECHNIQUE

Repas pour 1 personne

CONTACT

Cie Pantoum - Olivia Ménétreay

06 85 96 32 67

pantoumdiffusion@gmail.com

<http://www.pantoum.fr/>

INTÉRÊT PÉDAGOGIQUE

Un comédien entre en classe en même temps que les élèves et démarre directement pendant l'installation des élèves.

Pas de temps à perdre, pas de temps mort. « Le rideau se lève et nous sommes au théâtre de l'Hôtel de Bourgogne... ». Bien entendu, il faudra revenir sur quelques détails afin de bien comprendre les enjeux (us et coutumes du XIX^e, écriture en vers, renouveau de la comédie) et aussi du XVII^e (la préciosité...).

Mais rapidement, il faut en venir à ce qui intéresse avant toute chose : le texte.

Le comédien va en effet démarrer un résumé classique de la pièce, presque un peu scolaire puis, il va très vite, faire voler les codes en éclat, donner des passages de texte à des élèves, au prof, textes lus, déclamés, soufflés par les élèves de manière impromptue, libres et joyeux.

Ainsi, des cartons sont distribués aux élèves au fur et à mesure de ce résumé, à des moments clés où le comédien a besoin d'un tiers (le public du début, Cyrano souffle son texte à Christian...).

Les élèves se retrouveront donc à dire des (tout) petits bouts de texte : une connivence et une complicité se créent immédiatement mais ce stratagème nous permet aussi de recréer le jeu, tous ensemble. Les vers de Cyrano de Bergerac sont tellement vivants, tellement parlés, que pour les entendre bien, il vaut mieux parfois être plusieurs.

ATELIER PÉDAGOGIQUE

Sur demande

TARIF

55 € TTC / heure

La Bobine

Cie Grand Chien Productions

Ciné-concert



PRÉSENTATION

La Bobine est un ciné-concert autour de l'œuvre de Georges Méliès, pionnier du 7^e art et génial inventeur des premiers effets spéciaux.

Ce spectacle musical immersif plonge le public dans un univers fantastique débordant d'humour et d'action, au croisement de la féerie et de la science-fiction.

Pour accompagner ces chefs-d'œuvre de poésie et d'inventivité, ce trio à l'instrumentation atypique (violon, vibraphone et guitare électrique) a créé une bande originale revisitant l'esthétique des compositeurs impressionnistes en y ajoutant une touche de folie et d'improvisation.

Les musiques sont interprétées en direct par les musiciens, de courts interludes évoquent le contexte de réalisation des films.

DURÉE

Entre 45 min et 1h15, possibilité d'adapter le nombre de films par représentation

EFFECTIF

Jauge indifférente, selon le lieu de la représentation

TARIF

> 1 200 € TTC (droits de diffusion inclus) + frais de déplacement pour un véhicule depuis Tours.

> Dégressivité possible en fonction du nombre de représentations (la compagnie peut négocier les droits auprès du distributeur des films).

FICHE TECHNIQUE

> Spectacle autonome

> Obscurité nécessaire, 7 m d'ouverture et 4 m de profondeur, prises électriques, environ 1h d'installation.

INTÉRÊT PÉDAGOGIQUE

Au tournant du XX^e siècle, la révolution industrielle fut synonyme d'une multitude de découvertes et d'inventions. Les espoirs qu'elles ont suscités furent une intarissable source d'inspiration pour les créateurs et artistes de tout bord, de Jules Verne à H.G. Wells. En plaçant la science au cœur de l'intrigue, le thème de la conquête spatiale illustre parfaitement l'exaltation du progrès technique dans la littérature ou le cinéma.

De par son rôle de précurseur du cinéma moderne, Méliès représente la synthèse idéale de tout ce qu'a produit cette période d'une richesse artistique inouïe. La création autour de l'œuvre de cet artiste visionnaire permet de mettre en lien des caractéristiques musicales et des marqueurs esthétiques avec des contextes historiques, sociologiques, techniques et culturels.

ATELIER PÉDAGOGIQUE

Le spectacle peut être présenté dans la continuité d'un travail effectué en amont par les élèves et leurs professeurs, visant à s'approprier l'univers de Méliès par le biais de différents ateliers autour de thématiques telles que la mise en scène, le mime, la prestidigitation, la confection de décors et costumes ou la réalisation de courts métrages, le rôle narratif de la musique et ses enjeux créatifs dans le cinéma. Chacun à leur manière, les instruments du trio évoquent un univers cinématographique à part entière et, de Chaplin à Tarantino, nous invitent à retracer le rôle de la musique dans l'histoire du cinéma.

Le violon célèbre l'héritage classique, les lames métalliques du vibraphone ainsi que les percussions symbolisent l'âge industriel tandis que la guitare électrique évoque un futur fantasmatique.

CONTACT

Grand Chien Productions

07 86 42 29 31

grandchienprod@protonmail.com

Fée'Eirin

Sophie Andriot

Contes et danses

NOUVEAU



Cie de l'Orée du Bois

PRÉSENTATION

Un bossu commente la danse des fées, les sorcières accueillent le Pooka et un joueur de pipeau, une famille doit quitter son être protecteur...

Lorsque fées, sorcières et créatures extraordinaires se mêlent de tout... il y a du changement dans l'Eire !

Contes, danses et chants traditionnels pour un voyage fantastique en culture Irlandaise.

INTÉRÊT PÉDAGOGIQUE

Cet ensemble de trois contes typiques du répertoire irlandais fait référence à divers aspects de la culture irlandaise : danse, musique, croyances d'inspiration celtique, mais aussi moments d'histoire comme le règne des hauts rois d'Irlande (ou Eirin à l'époque) ou la grande famine et l'émigration massive qui s'en est suivie.

La racontée est émaillée de pas de danses et de chants, directement puisés du répertoire traditionnel.

DURÉE

45 min + temps d'échange

EFFECTIF

- > 4 classes maximum par représentation
- > 2 représentations maximum par jour

TARIF

400 € TTC

FICHE TECHNIQUE

- > Espace scénique minimum : 7m x 5m
- > Une table et deux chaises
- > 4 prises 220V

ATELIER PÉDAGOGIQUE

Atelier de découverte des musiques et danses traditionnelles d'Irlande avec apprentissage de pas et de danses simples collectives ou / et individuelles.

TARIF

60 € TTC / heure

CONTACT

Sophie Andriot

06 32 80 46 92

sophie.andriot@club-internet.fr

Les Larmes Du Monstre

Cie Les Journaliers

Théâtre

NOUVEAU

Cie Les Journaliers



PRÉSENTATION

Récit initiatique dansé, conté et masqué pour adultes et adolescents.

« Que faire de toi, Monstre ?

Te perdre au fond d'un labyrinthe ?

Te fuir, te combattre ? Te regarder en face ?

Que montres-tu, Monstre ?

Qu'as-tu perdu ?

Qu'as-tu fui, combattu ?

Quel est ce miroir tendu ? »

INTÉRÊT PÉDAGOGIQUE

Autour de la représentation, avant et/ou après selon la pertinence et les publics, il est proposé des moments d'échanges organisés. Les artistes de la compagnie sont formés à l'accompagnement, à mener des groupes de paroles et des cercles de discussion philosophiques auprès des jeunes autour des thématiques abordées : les éclairages peuvent être sociétaux et actuels (les différentes formes de violences, l'emprise, la domination masculine, la confiance en soi ...), philosophiques, culturels (comment les récits d'hier et d'aujourd'hui traitent de ces problématiques des mythologies aux mangas, comment l'art peut nous aider dans nos vies...)

ATELIER PÉDAGOGIQUE

Dans le cadre d'un projet plus long de médiation artistique, il est proposé de se pencher sur « nos monstres » de façon artistique et créative (ceux qui nous font peurs, qui nous habitent, qui nous fascinent...) : création de masques, récits gestuels ou écrits, mise en scène...

DURÉE

45 min + 45 min d'échange

EFFECTIF

> 50 élèves maximum par représentation

TARIF

> 1 350 € pour 1 représentation

> 1 800 € pour 2 représentations dans la journée + déplacements + SACD + repas et hébergement si besoin

FICHE TECHNIQUE

- > Spectacle qui s'adapte à un espace de 6 X 6m
- > Autonomie en technique son et lumière
- > 3 personnes
- > Temps d'installation : 2h30

TARIF

60 € TTC / heure

CONTACT

Cie Les Journaliers

06 47 35 42 01 / 06 23 76 44 49

<https://compagnielesjournaliers.fr>

Dé(S)formé(S)

Cie Chriki'Z

Danse Hip Hop

NOUVEAU

Cie Chriki'Z



PRÉSENTATION

De la forme naît l'idée. Trois corps dessinent des lignes distinctes qui se rejoignent et s'épousent, puis prennent de la distance et créent une perspective éphémère avant de se retrouver encore, de s'emmêler, de s'accrocher, de prendre (nouvelle) forme. Sous la direction de la chorégraphe Jeanne Azoulay, les trois danseurs déclinent des gestes propres à une danse contemporaine née du hip-hop. Le spectateur se retrouve comme dans une parenthèse singulière, impliqué au plus près, avec l'impression qu'il pourrait presque toucher du doigt cette matière mouvante qui s'agite avec grâce et hardiesse devant lui. Plein de volume et de densité, Dé(S)formé(S) est aussi une superbe performance physique portée par des danseurs virtuoses et terriblement séduisants.

DURÉE

25 min

EFFECTIF

Selon la capacité du collège

TARIF

- > 2 215 € TTC pour 1 représentation
- > Tarif dégressif pour plusieurs représentations
- > Frais de déplacement définis selon le lieu

FICHE TECHNIQUE

- > 3 danseurs + 1 chorégraphe ou répétiteur.ice
- > Espace de jeu minimum : 7 x 7m sur sol lisse + idéalement tapis de danse
- > 4 enceintes amplifiées avec raccordement mini jack vers l'ordinateur de la compagnie + raccordement électrique pour l'ordinateur de la compagnie

INTÉRÊT PÉDAGOGIQUE

Se jouant sur le fil du sensible et de la performance, cette pièce permet de (re)découvrir le mouvement hip hop, et de quelle manière il peut être décliné, détourné et mis en scène jusqu'à nous faire traverser différentes émotions.

ATELIER PÉDAGOGIQUE

TARIF

- > 70 € TTC / heure (atelier le jour de la représentation)
- > Tarif à définir pour les ateliers en amont ou en aval de la représentation.

CONTACT

Cie Chriki'z - Sébastien Dallet

06 84 18 13 02

administration@chrikiz.com

<https://chrikiz.com/>

C'est en marche...

Cie Mboloh

Danse contemporaine

NOUVEAU

Cie Mboloh



PRÉSENTATION

C'est en marche... est un voyage où les hommes et les femmes de parcours et d'horizon différents se retrouvent pour questionner les résistances des peuples face aux problématiques qui minent terriblement notre société aujourd'hui. Ils se frottent et se confrontent, se mettant les uns et les autres à l'épreuve de la rencontre, de la nouveauté et de l'inattendu.

Entre marches, courses et chutes, ils ont, malgré les obstacles, un but à atteindre... Une seule arme, la résistance. La danse explore, dans le corps et l'espace, la place de chaque individu et celui du groupe.

DURÉE

30 min

EFFECTIF

Selon la capacité du collègue

TARIF

- > 2 057 € TTC pour 1 représentation
- > Frais de déplacement définis selon le lieu

FICHE TECHNIQUE

- > Espace de jeu minimum : 10 x 10 m sur sol lisse, si possible tapis de danse
- > Besoin d'un système de diffusion de son avec raccordement mini jack vers l'ordinateur de la compagnie + raccordement électrique pour l'ordinateur de la compagnie.

INTÉRÊT PÉDAGOGIQUE

Le spectacle permet d'interroger intellectuellement la place de chacun dans le groupe.

ATELIER PÉDAGOGIQUE

Ateliers proposés avec les élèves pour travailler corporellement la cohésion de groupe ainsi que les appuis, les directions et le déplacement dans l'espace. Possibilité de travailler la création d'une phrase dansée et d'envisager une restitution du travail.

TARIF

60 € TTC / h

CONTACT

Cie Mboloh - Peter Nkoghé

07 58 51 60 02

compagnie.mboloh@outlook.fr

Farandole de Solitudes

Cie Corps Paradis

Danse et Art de la rue

NOUVEAU

PRÉSENTATION

« Farandole de Solitudes » est un voyage hors du temps pour évoquer la disparition dans un univers sensible et onirique. Comment la présence et le contact avec les autres permettent d'appréhender la fin ? Est-ce que cela nous permettrait de mieux accepter la mort, notre mort et celle des autres ?

Le spectacle invite à une introspection permettant de s'abandonner à soi et à l'autre afin de convoquer de nouvelles images poétiques et lumineuses. Accepter le lâcher prise pour mieux se métamorphoser. Quoi de plus commun à nous tous que la mort ? Et si vous découvriez certains gestes des thanatopracteurs, des croc morts, des fossoyeurs, des pleureuses qui aident à prolonger le lien avec le mort ou la mort transformés pour le voyage chorégraphique ? Dans l'évocation parcimonieuse de ces gestes, les quatre danseuses de la farandole matérialisent leur questionnement de la perte et des solitudes dans une version brute, percutante, qui pourra toucher tous les publics.

DURÉE

45 min, possibilité de 2 représentations dans la journée.

EFFECTIF

150 personnes

TARIF

- > 1 800 € TTC pour une représentation
- > 2 800 € TTC pour 2 représentations
- > Frais de transport inclus + un temps d'échange

FICHE TECHNIQUE

- > 5 personnes : 4 danseuses, 1 régisseuse
- > Spectacle en quadrifrontal, plutôt en extérieur (cour, parvis), mais possibilité de jouer en salle également type salle polyvalente
- > Spectacle autonome sur le son et les accessoires : besoin de deux prises secteur pour bancher la sono
- > Espace minimum de 5 x 5m en extérieur ou intérieur. Idéal 6 x 6m. L'hébergement et les repas sont à la charge du lieu d'accueil ou au frais réel.



Emilie Léveillé

INTÉRÊT PÉDAGOGIQUE

L'intérêt d'accueillir ce spectacle au collège permet d'aborder des thèmes tabous dans notre société :

- > le corps comme lieu de transitions et de partage
- > la fin de quelque chose : le décès, la fin d'un cycle, la perte d'un objet, la dimension écologique également de notre monde
- > la question du collectif et du vivre ensemble
- > Le fait que ce spectacle soit interprété et porté essentiellement par des femmes est intéressant aussi car cela amène un autre regard sur le monde, sur la création, sur le métier d'artiste.

ATELIER PÉDAGOGIQUE

En amont du spectacle, les ateliers permettent d'échanger sur la thématique et d'expérimenter en corps des sujets sur lequel se construit le spectacle : l'écoute, l'être ensemble, l'accompagnement, l'individualité au sein du collectif, les cycles de la vie.

TARIF

60 € TTC / heure + frais kilométrique depuis La Rochelle si ce n'est pas le même jour que le spectacle

CONTACT

Cie Corps Paradis

Chorégraphe Alice Kinh
7 rue Laclos -17000 LA ROCHELLE

06 98 83 74 78

corpssparadis@gmail.com

<https://www.facebook.com/Corps.Paradis/>

<http://alicekinh.com>

La mouette et le chat

Cie La Terre qui penche

Conte musical

NOUVEAU

Pascal Thomson



NOUVEAU

PRÉSENTATION

Une mouette victime d'une marée noire échoue pour mourir sur le balcon de Zorbas le chat, grand, noir et gros. Elle pond avec ses dernières forces un oeuf, et fait promettre à Zorbas de le couvrir, de protéger le poussin et de lui apprendre à voler. Et comme une promesse d'un chat du port engage tous les chats du port, c'est toute une bande de chats qui va se mobiliser pour aider Zorbas à tenir cette promesse.

À travers les aventures rocambolesques et drôles de Zorbas et Afortunada, la petite mouette, on découvre la solidarité, la tendresse, la nature et la poésie.

La mouette et le chat est un conte humaniste et écologique plein d'humour.

Entre conte musical et théâtral, la comédienne et la musicienne nous entraînent dans un monde sonore riche et varié qui ajoute à cette drôle d'histoire, vibrations et émotions.

DURÉE

50 min

EFFECTIF

TARIF

- > 1 200 € pour une représentation
- > 1 700 € pour 2 représentations dans la journée
- + frais de déplacement

FICHE TECHNIQUE

- > accueil d'1 comédienne et 1 musicienne-comédienne et 1 régisseur
- > dimensionsairedejeu:ouverture:6m,profondeur:6m, hauteur sous perche : 4 m minimum, coulisses cour et jardin : 1m
- > prévoir une loge chauffée pour les 2 comédiennes
- > une scénographie adaptable en fonction du lieu

INTÉRÊT PÉDAGOGIQUE

Des ateliers peuvent être proposés :

- > en amont du spectacle, une rencontre avec la comédienne et metteuse en scène Marie-Claire Vilard avec des ateliers d'initiation au théâtre, son parcours, le métier, l'élaboration du spectacle...
- > après la représentation : des ateliers d'expression artistiques encadrés par Amandine Werquin pédagogue par les arts.
- > exploration des personnages du conte à travers les arts : l'expression corporelle, les arts plastiques (dessin, peinture, collage), l'écriture, le mouvement, le mime, les percussions corporelles...
- > expression de soi.
- > valorisation de chacun dans sa singularité par le support artistique de son choix (seul ou en groupe). Puis, chacun sera invité à aller à la rencontre de ses potentiels, de ses points forts et à les exprimer par les arts.

ATELIER PÉDAGOGIQUE

TARIF

60 € TTC / heure + frais de déplacement

CONTACT

Cie La Terre qui penche

Marie-Claire Vilard

2 rue J-F Chalgrin, rés. Le Triton - 17000 LA ROCHELLE

06 81 12 08 77

compagnielaterrequipenche@gmail.com

www.laterrequipenche.fr/la-mouette-et-le-chat

Mamozemguy, La Marche des trois frères ...

Cie Torrentciel

NOUVEAU

Contes « dramatico burlesques théâtralisés et musicalisés »



Pascal Thomson

PRÉSENTATION

Coincé dans un container au fond de la cale d'un bateau, Diouf attend que le dieu de l'argent, du pouvoir et de la modernité, l'emporte loin de la guerre et de la misère qui sévissent dans son pays. Mais il ne vient pas.

Pour passer le temps, Diouf se souvient des histoires que l'on racontait quand il était enfant au pied du grand « Mamozemguy », l'arbre à palabre de son village. Les contes : afin d'épouser la jeune fille de leurs rêves, 3 frères sont envoyés de par le monde à la recherche de l'«objet le plus utile».

Cette invitation au voyage conduit chacun des 3 frères dans des univers étranges et exotiques, des mystérieuses profondeurs de l'Orient à la sagesse raffinée de l'Asie, en passant par la cale d'un navire négrier.

DURÉE

1h30

EFFECTIF

70 élèves maximum

TARIF

- > 950 € pour une représentation.
- > 750 € /représentation pour les suivantes (max 2/ jour)

FICHE TECHNIQUE

- > Montage impérativement la veille du spectacle
- > Dimensions minimales du plateau 6,50 x 4,50 m (Attention besoin de hauteur ou de recul pour les lumières)

INTÉRÊT PÉDAGOGIQUE

« Mamozemguy, La Marche des trois frères... » permet d'aborder l'histoire de la colonisation, de la traite négrière à travers un voyage onirique qui parcourt les civilisations impactées par l'empire colonial français, ainsi que sa relation au phénomène de la traite négrière. Il permet aussi d'interroger la situation des migrants au 21^e siècle.

Pour aborder ces sujets un peu lourds, l'auteur a fait le choix de la légèreté et du comique, avec des personnages truculents, sur des accents de « Comedia dell arte », des contes théâtralisés en apparence innocents, mais porteurs de questionnements sociétaux qui ont leur importance dans la France d'aujourd'hui.

ATELIER PÉDAGOGIQUE

En amont et/ou en aval de la représentation, divers travaux pédagogiques sont envisageables autour de ce spectacle : animations et débats sur les thèmes principaux du spectacle (La Colonisation, la traite négrière, les migrants de nos jours.....), ou sur la forme artistique.

> Avec des ateliers de technique théâtrale «La tragédie dans le comique».

(Un dossier pédagogique pourra être fourni aux encadrants).

TARIF

70 € TTC / heure (minimum 2h)

Des échanges en bord de plateau sont systématiquement prévus à l'issue de la représentation.

CONTACT

Cie Torrentciel

07 78 13 87 19 / 06 21 72 52 28

torrentcielart@yahoo.fr

<https://torrentciel.net>

<https://www.facebook.com/search/top?q=cie%20torrent%20ciel>

