



L'ÉVEIL DES ARTS

SPECTACLES EN SÉANCES SCOLAIRES

SAISON 2023/24



**Théâtre de
la Coupe d'Or**

Scène
conventionnée
de Rochefort

COMMENT ÇA MARCHE ?

1. Vous recevez un bulletin de réservation dès la rentrée à nous renvoyer avant le **vendredi 22 septembre 2023**. Attention, les demandes sont traitées par ordre d'arrivée et les jauges par représentation sont limitées.

2. Votre réservation est confirmée par un bon de commande signé au plus tard le **19 octobre 2023** (le 29 septembre pour le spectacle *Depuis que je suis né*).

Ce bon de commande est une confirmation ferme et définitive. Merci de nous prévenir de tout changement d'effectifs **au moins deux semaines** avant la date de la représentation. À partir de sa réception, pour toute annulation de votre part aucun remboursement ne sera effectué.

3. Le règlement se fait sur facture envoyée par courriel à l'issue de chaque spectacle (possibilité de modification du bon de commande à hauteur de 10 % de places en moins).

LE TARIF

6 € / élève

Les adultes accompagnateurs (enseignants compris) : gratuit à hauteur d'un adulte pour 7 élèves, au-delà même tarif que pour les élèves (6 €).

Les élèves venus avec l'école peuvent revenir gratuitement sur les représentations tout public, sur présentation de leur billet scolaire (dans la limite des places disponibles).

Merci de nous aider à diffuser cette information auprès des familles. Un tract pour chaque élève vous sera envoyé quelques semaines avant la représentation.

La programmation présentée dans ce livret est susceptible d'être modifiée.

Vous recevrez les informations définitives fin août.



DEPUIS QUE JE SUIS NÉ

Compagnie du Kaïros

Sami a décidé de se lancer dans un ambitieux projet : écrire ses mémoires ! Puisqu'il a vu sa grand-mère, une femme éminente, procéder de la sorte, pourquoi pas lui ? Du haut de ses six ans, tout juste capable de lire et d'écrire, il s'apprête à se livrer à un récit rétrospectif des événements marquants de sa courte existence.

Dans un décor de chambre d'enfant, un bric-à-brac joyeux fait de jouets et de machines musicales savamment bricolées, il évoque d'abord sa naissance, un souvenir assez confus pour lui. Puis il retrace l'épopée de son séjour en crèche, ce monde social à la fois âpre et festif. À l'école maternelle, la notion très nébuleuse du travail fait son apparition dans sa vie. Le tout est ponctué de son lot d'événements familiaux perturbants, comme la naissance de sa petite sœur, qui ravive la mémoire de sa prime jeunesse. Un stratagème astucieux l'aide à immortaliser ses précieux souvenirs : les chansons.

L'écriture théâtrale de David Lescot se mêle à la musique pour composer une pièce pleine d'humour, espiègle et captivante. Dans ses spectacles jeune public, il réussit avec beaucoup de justesse le pari risqué d'écrire à hauteur d'enfant et transforme la banalité du quotidien en aventures extraordinaires. Avec ce spectacle familial, le monde des tout-petits n'aura plus de secrets pour vous !

Lundi 16 et mardi 17 octobre
à 10H00 et 14H15

Mercredi 18 octobre à 19H30 - tout public
Théâtre de La Coupe d'Or

Jeudi 26 octobre à 18H30 - tout public
Casino - Fouras-les-Bains

Mardi 7 novembre à 14H15

Mardi 7 novembre à 19H30 - tout public
L'Estran - Marennes

Théâtre | Durée 45 min | CP-CM1



OH BOY !

Les Tréteaux de France

Quand Barthélémy, vingt-six ans, reçoit une convocation de la juge des tutelles, il se demande ce qu'il a fait. Lorsqu'il découvre qu'il a un demi-frère et deux demi-sœurs et qu'il doit être leur tuteur, son monde s'écroule. Et quand soudainement la maladie fait son apparition, l'aîné des Morlevent se transforme alors peu à peu jusqu'à devenir un véritable chef de famille. Et nous voilà embarqués du rire aux larmes.

Seul en scène, le personnage est tour à tour narrateur et manipulateur, car pour nous raconter son histoire, Barthélémy va faire appel à divers objets du quotidien. Une armoire pleine de souvenirs, une poupée Barbie ou un canard culbuté dessinent les péripéties drôles et touchantes de la famille. La personnalité d'éternel insouciant de Barthélémy, sa maladie et sa capacité absolue de dérision cachent ses blessures d'enfance, mais constituent également une arme redoutable pour prendre de la distance et nous rappeler que nous sommes au théâtre.

À travers cette histoire bouleversante, Olivier Letellier aborde avec force et humour les sujets délicats des liens familiaux, de l'adoption et de la maladie, avec en filigrane les questions de la normalité et de la quête des origines. Couronnée du Molière du spectacle jeune public en 2010, cette adaptation du roman de Marie-Aude Murail aux allures de conte moderne connaît un succès jamais démenti.

Mardi 14 novembre à 10H00 et 14H15

Mercredi 15 novembre à 19H30 - tout public

Théâtre de La Coupe d'Or

Théâtre | Durée 1h | CM1-6^{ème}



LE LIVRE DE LA JUNGLE

Trio Journal Intime

La fanfare de poche Journal intime s'est inspirée de la musique du célèbre film de Walt Disney, dont les couleurs ellingtoniennes constituent un formidable terrain de jeux, pour écrire une folle partition jouée en direct.

La création de ce trio de cuivres est un mélange de compositions, d'arrangements et d'improvisations autour de la bande originale du dessin animé de notre enfance. Un Mowgli danseur et un régisseur-performeur accompagnent les musiciens dans cette aventure, qui tient tout à la fois du concert, de la chorégraphie contemporaine et du théâtre de gestes. Les personnages du livre de Rudyard Kipling s'animent en effet en un ballet musical épique et jubilatoire, loufoque et poétique, sans paroles mais non sans drôlerie burlesque.

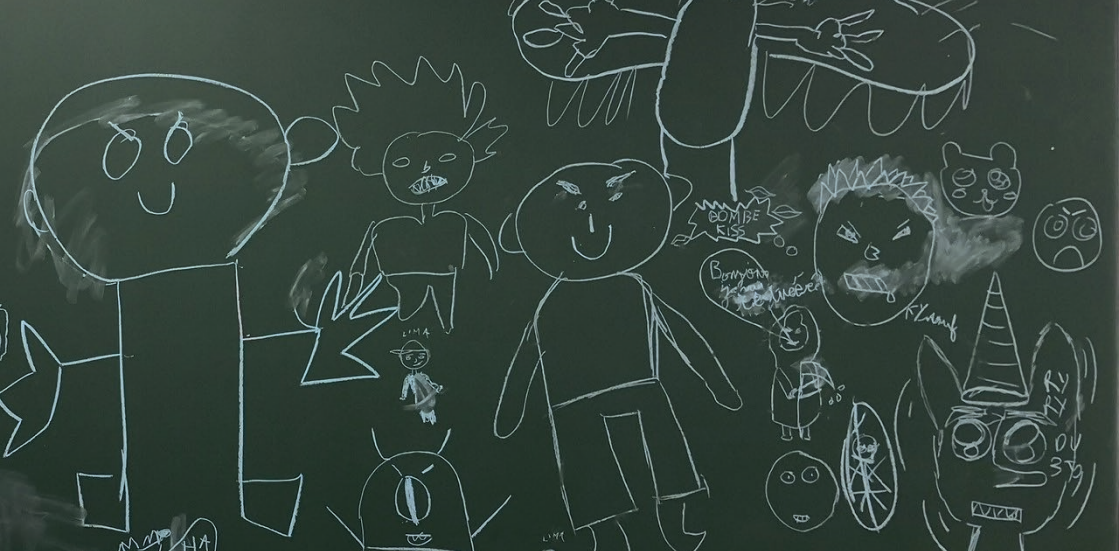
Créé en 2006 par Sylvain Bardiau, Frédéric Gastard et Matthias Mahler, le trio pratique l'improvisation et le bonheur de la « banda » avec une rare complicité, voyageant librement à travers une inspiration sans frontières, mêlant compositions originales et arrangements aventureux, soufflant une musique délicate et sauvage, qui danse, chante, chuchote et crie, avec une seule exigence : plonger son auditoire dans les délices d'une palette sonore inépuisable et superbement électrisante. Une ode à l'imagination, à la création et à la liberté. « Parole d'ours, ça c'est ce que j'appelle du swing ! ».

Lundi 27 et mardi 28 novembre à 10H00 et 14H15

Mercredi 29 novembre à 19H30 - tout public

Théâtre de La Coupe d'Or

Musique | Durée 50 min | CP-CM1



RENCONTRE AVEC MICHEL B.

Bob théâtre

Michel B. est un méchant, comme dans les histoires pour enfants. Il vient expliquer ses actes et raconter son parcours, sous la forme d'une vraie-fausse conférence. Avec cette création grinçante et singulière sur la figure de l'ogre contemporain, la compagnie Bob Théâtre donne à réfléchir... En riant, et en frissonnant !

Voilà l'occasion de rencontrer un vrai méchant, en chair et en os, sur une scène de spectacle. Frissons garantis, tremblements assurés ; à en faire pâlir de jalousie les loups et les sorcières... L'homme qui se trouve devant nous s'appelle Michel B. Il a écrit un livre (Je suis différent, et alors ?) et a accepté de venir en parler, pendant une petite heure. Il raconte ici son histoire, à hauteur d'enfant. Comment est-il devenu méchant ? Restera-t-il méchant toute sa vie ? Et pourquoi, au juste, les méchants nous fascinent-ils tant dans les contes ? Philosophiques, ces questions sont posées au fil d'une vraie-fausse conférence délicieusement effrayante et drôlement réaliste. À l'occasion, un dispositif de sécurité a été déployé pour garantir la protection des enfants, ainsi que celle de leurs parents... A priori, on ne risque rien au théâtre... Et l'on gagne à y réfléchir à l'origine du mal, intelligemment, et à en rire aussi, avec le comédien Denis Athimon qui incarne cet étonnant Michel B. avec autant de finesse que de justesse.

Vendredi 16 février à 10H00 et 14H15

Jeudi 15 février à 19H30 - tout public

Les Halles - Tonny-Charente

Théâtre | Durée 50 min | CM1-6^{ème}



LA MORSURE DE L'ÂNE

Compagnie Les Veilleurs

Nathalie Papin, autrice phare du théâtre pour la jeunesse, aborde ici avec poésie et drôlerie le délicat sujet du passage de la vie à la mort. Loin de sombrer dans le pathos, cette pièce sensible et intelligente raconte l'histoire de Paco, coincé dans les limbes entre deux mondes. Elle bénéficie d'une mise en scène toute en épures, qui magnifie sa dimension onirique.

Paco est un adulte perdu dans un monde étrange. Quelque part entre la vie et la mort. Dans le coma, vraisemblablement... Pourtant, étrangement, il se sent apaisé, serein, contemplatif. Jusqu'à ce que surgissent des créatures inattendues : un âne qui lui proposera de l'accompagner dans son errance et lui mordra régulièrement les fesses, une petite fille qui lui demandera d'être son père, et son propre fils qui lui expliquera ne plus avoir besoin de lui. Mais que doit-il faire ? Rejoindre le monde des vivants ? Passer définitivement dans l'au-delà ? Telle est la question... A-t-il seulement un choix, d'ailleurs ?

Pour figurer ces tribulations existentielles, Emilie Le Roux a pris le parti de la légèreté. Sa mise en scène et en images traduit ces moments de doute, d'interrogation, propres à cette antichambre de la mort. Baignant dans l'obscurité, la scène de théâtre devient ce lieu où le temps s'étire à l'infini, où la réalité se distord et où toutes les rencontres sont possibles. Une traversée qui sublime la vie !

Mardi 12 mars à 10h00 et 14H15

Mercredi 13 mars à 19H30 - tout public

Théâtre de La Coupe d'Or

Théâtre | Durée 1h05 | CM2-5^{ème}



CASTELNUOVO-TEDESCO, BEETHOVEN

Orchestre de Chambre Nouvelle-Aquitaine

Entre influences juives et hispaniques, la guitare classique atteint toute sa puissance poétique avec Mario Castelnuovo-Tedesco dans les années trente. Ce compositeur italien écrit alors pas moins de trois-cent-cinquante compositions pour guitare soliste, dont le premier concerto moderne dédié à cet instrument que nous découvrons lors de ce concert dirigé par Jean-François Heisser.

Pour incarner le renouveau de la guitare, qui de mieux que le jeune virtuose Thibaut Garcia au parcours déjà couronné de nombreux prix et nominations honorifiques ? En récital ou accompagné d'un orchestre, il sait renouveler avec bonheur l'intérêt porté à son instrument, dont les ressources techniques et expressives sont infinies.

Composée au moment où la surdité de Beethoven se déclare, l'écoute de sa *Symphonie n°2* ne témoigne guère des tourments contemporains de l'artiste. Cette partition animée d'un esprit fougueux, classique dans son écriture, comporte néanmoins des éléments très novateurs. Beethoven inaugure ici son véritable style symphonique, avec ses contrastes dynamiques, ses modulations inattendues et son mouvement propulsif. Une œuvre contemporaine parachèvera ce programme enthousiasmant : *Quatre psaumes d'Heinrich Schütz* composée en 1996 par l'artiste franco-américaine Betsy Jolas.

Vendredi 15 mars à 14H15

Vendredi 15 mars à 20H30 - tout public

Théâtre de La Coupe d'Or

Musique | Durée 1h | CE2-CM2



LE CHAT SUR LA PHOTO

Compagnie de Louise

Tout commence par la disparition du chat préféré de la petite Anya. Puis, petit à petit, sa maison se vide, sans qu'elle n'en comprenne la raison.

Plus de poussette dans l'entrée, un trou béant à la place de la lampe girafe, le canapé coupé en deux... Serait-ce de la faute des méchants sorciers de la forêt d'en face, comme le lui suggère son doudou Froussard ? Armée de son seul courage, Anya décide de mener l'enquête. À l'assaut d'une nuit pleine de mystères, les deux complices affronteront la chose la plus terrifiante qui soit : leur imagination...

Cette petite forme théâtrale commandée par le festival pour la jeunesse Odyssées en Yvelines s'adapte aux divers espaces pour jouer au plus près des enfants, dans leurs écoles. Écrit aux allures d'un polar pour maternelles, le texte d'Antonio Carmona est plein de tendresse. Il donne la chair de poule et c'est tellement excitant quand on a quatre ans ! À l'investigation policière menée par une enfant courageuse, notre artiste associée Odile Grosset-Grange mêle des effets magiques, de la musique et une scénographie astucieuse. Une histoire (extra)ordinaire sur les chamboulements de la vie. Heureusement, tout est bien qui finit bien !

Judi 16 et vendredi 17 mai à 10H00 et 14H15
dans les écoles maternelles

Théâtre | Durée 40 min | PS-GS



DOGGO

Ellie James

Voici un ciné-concert coloré et tendre pour les tout-petits ! Ellie James, fidèle à son style musical électro-pop plein de douceur et de fantaisie, signe ici la bande-son joyeusement mélancolique des quatre films d'animation, qui mettent à l'honneur nos amis canins.

Ces court-métrages font la part belle aux différentes techniques d'illustration et d'animation telles que le papier découpé, la 3D ou le stop motion. De l'archipel écossais des Hébrides aux grandes plaines canadiennes, en passant par un improbable concours canin dans une salle des fêtes de Belgique, Doggo invite au voyage. On y suit le parcours de cabots téméraires et attachants, prêts à tout pour impressionner leur maître ou rendre hommage à un proche disparu...

Grandeoureuse des bêtes à poils, Ellie James se définit aussi comme une fan des Beatles et des Beach Boys. Cela résonne, tout comme ses origines britanniques, dans ses compositions aux consonances anglo-saxonnes. Ses mélodies poétiques sont cousues sur mesure au synthétiseur et à la harpe électronique. Des voix et bruitages ponctuent les films en y apportant une touche d'humour. Résultat : un spectacle qui a du chien !

Lundi 27 et mardi 28 mai à 10H00 et 14H15

Mercredi 29 mai à 19H30 - tout public

Théâtre de La Coupe d'Or

Ciné-concert | Durée 45 min | MS-CP

AUTOUR DES SPECTACLES

Vous recevez un dossier de présentation du spectacle et/ou un dossier pédagogique, ainsi que l'affiche, un mois avant la représentation.

Atelier de préparation à la sortie au spectacle

Pour certains spectacles, nous pouvons mettre en place des ateliers de sensibilisation, menés par un artiste professionnel pour la classe et dans l'école. Ce rendez-vous d'1h30 permet d'aborder le spectacle sous la forme d'un atelier de pratique artistique spécialement conçu en fonction du spectacle. En amont, il est important d'évoquer le spectacle avec les élèves et de les prévenir de la venue de l'artiste, afin de profiter pleinement de sa présence.

Le tarif des ateliers est dégressif en fonction du nombre de classes s'inscrivant à cette formule sur un même spectacle et dans une même école.

Il s'agit d'un financement partagé entre le Théâtre de La Coupe d'Or et l'école.

Participation école :

une classe : 110 €

2 classes ou plus : 100 € par classe

La Médiathèque de Rochefort propose régulièrement des bibliographies autour des thématiques de nos spectacles.

CONDITIONS GÉNÉRALES D'ACCUEIL AUX REPRÉSENTATIONS

Prévoir au minimum 2 accompagnateurs par classe (enseignants compris). Il est important de nous signaler à l'avance toute personne à mobilité réduite (fauteuil, béquilles...), afin que nous puissions anticiper son accueil. Chaque enfant devra être muni de son billet avant d'entrer en salle et le présentera lui-même au contrôle.

Afin que le placement de vos élèves soit plus fluide, merci de vous positionner dans l'ordre dans lequel ils devront être assis en amont de l'entrée en salle ou, si vous n'avez pas le temps de le faire, uniquement quand la classe suivante est installée.

SERVICE ÉDUCATIF

Dominique Mustière, professeure de français au Lycée Merleau-Ponty, est l'enseignante référente de notre Service éducatif. En étroite collaboration avec l'équipe du Théâtre de La Coupe d'Or, elle vous conseille et vous accompagne dans l'organisation de vos sorties au théâtre et vous propose des pistes pédagogiques.

Dominique Mustière | dominique.mustiere@ac-poitiers.fr

Contact

Malwina Zygmirska | 05 46 82 15 12 | 06 27 12 06 30
malwina.zygmirska@theatre-coupedor.com | [www.theatre-coupedor.com](http://www.theatre-coupedor.fr)