

# ESCAL'océan

Lunch time ! La science au menu ?  
*Un forum enseignant en ligne...*



## Lunch time ! La science au menu ? Un forum enseignant en ligne...

Lunch time ! La science au menu ? C'est un forum enseignant en ligne proposé par le réseau ESCAL'Océan. A destination des enseignants de la maternelle au lycée, ce forum vous permet de rencontrer les acteurs de la médiation scientifique du territoire et de programmer vos sorties et vos ateliers pour l'année sur le thème de la protection de l'environnement.

Sur la pause déjeuner, trois structures du réseau sont mobilisées pour présenter des animations qui pourront faire l'objet d'animations pour les scolaires pendant l'année. Rapides et efficaces, ces forums thématiques en ligne proposent un échange vivant entre les animateurs et les enseignants.

### La formule pour vos papilles...

- 2 forums thématiques
- 3 structures membres du réseau ESCAL'Océan par forum
- 20 min de présentation et 25 minutes d'échanges
- des échanges efficaces pour présenter des animations innovantes

### Réservez votre table scientifique !

[Remplissez ce formulaire \(cliquez ici\)](#)



Au menu :

L'eau

Jeudi 15 septembre de 12h30 à 13h15

Cuisiné ce jour par :

la LPO  
Unu mondo  
les Petits débrouillards



Au menu :

Les sciences dehors

Lundi 19 septembre de 12h30 à 13h15

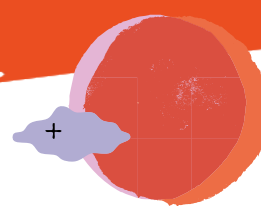
Cuisiné ce jour par :

l'E.C.O.L.E de la mer  
le Muséum d'Histoire naturelle  
le Relais de la Moulinette



### Programme de chaque séance

- Présentation du réseau ESCAL'Océan
- Présentation des structures présentes  
Thématiques traitées par la structure  
Présentation d'animations par niveau  
Modalité d'inscription
- Echanges



*Une visio, des enseignants, leurs sandwiches  
et des acteurs de la médiation scientifique !*



## ESCAL'Océan

---

Espace Science Culture Associé  
au Littoral et à l'Océan

28, rue Albert 1<sup>er</sup>  
17000 LA ROCHELLE

[www.escalocean.fr](http://www.escalocean.fr)  
[escalocean@gmail.com](mailto:escalocean@gmail.com)  
06 21 79 64 47