



ÉLÉMENTAIRE - 2021 /2022
MUSÉES MUNICIPAUX DE LA ROCHELLE - OFFRE PÉDAGOGIQUE

ÉDITO

Mesdames, Messieurs,

Comme chaque année, les musées rochelais vous proposent à travers cette plaquette, **une offre culturelle et pédagogique en lien avec les programmes scolaires**, construite en partenariat avec des professeurs référents de l'Education Nationale et diverses associations du réseau local. Les collections et les expositions de chaque établissement sont de formidables supports pour explorer les Arts, l'Histoire, les Sciences et les Techniques.

Les services éducatifs vous proposent des **rendez-vous** réservés aux enseignants. Ils permettront de présenter la programmation temporaire et l'exploitation pédagogique des contenus.

Des **ressources numériques** sont également accessibles sur les sites internet de chaque établissement. Ce sont des kits pédagogiques, des dossiers thématiques, des vidéos et des références bibliographiques qui sont à votre disposition.

Au plaisir de vous accueillir dans les musées rochelais.

Elise Patole-Edoumba

Conservateur en chef du patrimoine

Directrice des musées et du muséum d'Histoire naturelle

**Musée
maritime**
Embarquez là




**Musée
des Beaux-Arts**
Visitez son site



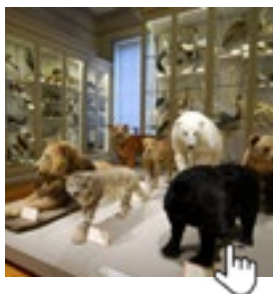
VOUS RECEVOIR EN TOUTE SÉCURITÉ, NOTRE PRIORITÉ

Les musées de la ville mettent en place tous les dispositifs spécifiques à la période actuelle pour vous garantir les meilleures conditions de sécurité sanitaire lors de votre visite. Les espaces d'exposition et le matériel pédagogique utilisés sont régulièrement désinfectés et les groupes sont accueillis de façon raisonnée.

- ❶ Les dispositifs d'accueil de chaque structure sont adaptés selon le protocole d'accueil jeunesse et sport covid-19. Pour plus d'informations, veuillez consulter nos sites Internet respectifs et/ou contacter nos services de réservation par téléphone (contacts/ Mode d'emploi p. 28-29).
- ❷ Selon le contexte, les propositions marquées du logo , pourront se dérouler en version hors-les-murs (*voir conditions de déplacement auprès du musée sélectionné*).

Muséum d'Histoire naturelle

Découvrez le ici



Musée du Nouveau Monde

Direction l'Amérique



MUSÉE MARITIME



DÉCOUVRIR L'OcéAN,
OBSERVER, EXPÉRIMENTER
CRÉER ET S'AMUSER.

É V É N E M E N T S

Du 4 au 8 Octobre 2021

Fête de la science

Ateliers gratuits, sur réservation.

Lundi 4 oct. 13h30 à 15h30

Campagnes

océanographiques : le France I navire météorologique

A/○

CM1-CM2

Un navire météorologique pourquoi ? Comment y travaillait-on à bord ? Visite du navire suivie d'un atelier de création graphique pour réaliser une planche de BD autour de l'histoire de ce navire.

Jeudi 7 oct. 10h15 à 11h15

Larguez les amarres !

Voir Offre permanente, p. X

Jeudi 7 oct. et vendredi 8 oct.

Planétarium « Les étoiles et la navigation »

A/○

CM1-CM2

Durée 45 min

L'astronomie a joué un rôle majeur pour la navigation dès l'Antiquité avec Ptolémée et Hipparque de Nicée dans l'hémisphère Nord, dans l'hémisphère sud, les civilisations polynésiennes ont effectué de grandes migrations dans l'Océan Pacifique, ils ont également utilisé les étoiles pour s'orienter.

Vendredi 8 oct. 10h30 à 11h15

Mission Météo

A/○

CM1-CM2

De 10h15 à 11h15

voir offre permanente p.8. Avec l'association Unu mondo (voir partenaires)

PARTENAIRES

Unu Mondo Expédition sensibilise au changement climatique et au monde polaire.

L'Arctique change de couleur

Tous niveaux

«Unu Mondo Expédition» fort de ses expéditions scientifiques à la voile et de ses rencontres avec les communautés arctiques les plus impactées, les navigateurs forment les jeunes et aux enjeux de la transition écologique et suscitent l'envie d'agir !

En 2021, à bord du voilier historique Northabout, l'expédition longera les côtes françaises et le sud de l'Angleterre avant de faire la circumnavigation de l'Islande.

Tarif : 200€ la demi-journée (2 interventions) / 300€ la journée (3 interventions)

Coordonnées :

Sophie SIMONIN - 07 83 10 68 31 &

Tobias CARTER - 07 66 10 26 56



CLIMAT OCÉAN

Du 9 nov. 2019 au 30 oct. 2022



L'Océan est global et continu formant écosystème à part entière. Avec l'atmosphère, il forme un couple régulateur du climat redistribuant la chaleur et captant le dioxyde de carbone, qu'il recycle ou séquestre dans ses profondeurs. Il est stable depuis l'holocène mais les activités anthropiques depuis 150 ans ne sont pas sans conséquences sur la plus grande biosphère de la planète bleue. Cette exposition propose à travers un parcours immersif de mieux comprendre l'Océan, son rôle majeur pour la vie sur Terre et son impact sur le climat. Elle s'articule autour de sept thématiques :

1/ Écosystème Océan 2/ La mécanique Climat-Océan 3/ Les menaces qui pèsent sur l'Océan 4/ L'engrenage 5/ La résilience et les solutions 6/ Le cabinet d'absurdités 7/ Demain se décide maintenant.

ACTIONS PÉDAGOGIQUES

Protège ta mer

A / ●
CP

Atelier 45 min – Visite 20 min
Sensibilisation à la pollution de l'Océan avec la réalisation d'une fresque collective, l'Océan rêvé et préservé, l'Océan dégradé et pollué. L'atelier sera accompagné de la visite de l'exposition pour découvrir sa richesse et son importance.

Climat, atmosphère et océan

AUTO / ●
CM1-CM2

Un parcours de visite en autonomie pour mieux comprendre les interactions entre le climat, l'atmosphère et l'océan.

Oh ! Eaux

A / ●
CE1-CE2



Atelier 45min /visite 20 min
Approche des courants océaniques et de la circulation océanique à travers la représentation de l'eau déclinée avec plusieurs techniques. L'atelier sera accompagné de la visite de l'exposition pour mieux comprendre le rôle majeur des courants marins.

Bestiaire imaginaire

A / ●
CE2-CM1-CM2



Atelier 45 min /visite 20 min
L'Océan est peuplé de millions d'espèces dont certaines sont étonnantes, fantastiques, rencontre de l'imaginaire et du réel avec la réalisation d'animaux, fantaisistes en écho aux planches naturalistes de Haeckel et aux parodies du cabinet d'absurdités de l'exposition.

Plastic Fantastic

A / ●
CM1-CM2



Atelier 45min /visite 20 min
Sensibilisation à la pollution plastique de l'Océan avec la réalisation d'animaux marins à partir de matériaux de récupération plastiques en écho à l'œuvre de Georges Nuku Te Wahare Tohora.

Up and down, la circulation océanique

VL/ ● Cf. p.9

Allons voir la mer avec Doisneau

Du 11 Mai au 1^{er} Novembre 2021



L'œuvre de Robert Doisneau s'étend largement au-delà de Paris et sa banlieue. À la faveur de reportages de presse, de commandes publicitaires ou simplement de vacances en famille, il a promené son regard curieux, effronté et bienveillant tout au long du littoral français. L'exploration de 60 ans de photographie à travers le thème de la mer a conduit à mettre en lumière des clichés souvent inédits de celui qui se qualifiait de « pêcheur d'images »

ACTIONS PÉDAGOGIQUES AU MUSÉE MARITIME

La photo humaniste

VG / •

Durée : 30 min

Un parcours de visite pour découvrir ce grand photographe et s'interroger sur la place de l'image photographique aujourd'hui, quelles limites entre l'instantané qui fige une tranche de vie et le travail artistique qui lui confère une certaine intemporalité.

Négatif/Positif

A / •

Durée : 45 min

Noir et blanc, ombre et lumière, contraste et flou, un atelier pour explorer ces oppositions. Quels effets d'optique produisent-elles ? Quelles émotions suscitent-elles ? Une première approche de la photo argentique et du travail d'un grand photographe.



O F F R E P E R M A N E N T E

Le Musée Maritime propose une découverte ludique et créative du monde maritime et océanique avec sa flotte à quai, sa galerie des pavillons, l'espace Encan et ses expositions temporaires.

DÉCOUVERTE DU MONDE MARITIME

Construction navale

A / ●

CE2 au CM2

Durée 1h

Parcours pour se familiariser avec l'architecture navale, ses évolutions techniques et comprendre comment se conçoit et se construit un bateau, suivi d'un atelier pour expérimenter afin de revoir de façon créative les notions abordées au cours de la visite.

Poissons, coquillages et crustacés

Nouveauté 2021

VA / ●

CP/CE1

Durée 1h



Quels sont ces animaux que l'on trouve dans les filets des pêcheurs ou sur le rivage ? Ou vivent-ils ? Comment les attrape-t-on ? Un atelier pour découvrir les espèces et leurs milieux de vie suivi d'un tour sur les pontons pour voir de vrais bateaux de pêche.

Le poisson, de la mer à la criée

VA / ●

CE2 au CM2

Durée 1h

Découverte sous forme de jeu de rôle du monde de la pêche et de ses métiers : marins trieuses, mareyeurs ... Sur le pont de l'Angoumois, mise en scène du quotidien des marins pêcheurs et sensibilisation aux techniques de pêche, aux espèces capturées et à la réglementation.

Atelier Matelotage

AUTO/ ○ ou A/ ●

Tous niveaux

En libre accès ou animé par un guide dans le France I ou en salle pédagogique. Cet atelier offre une initiation aux nœuds marins, il peut être proposé en complément d'une visite ou d'un autre atelier.

DÉCOUVERTE DE LA FLOTTE

P'tit dico maritime

VA / ●

CP au CE2

Durée 1h

Initiation par les mots à l'univers maritime, une visite sur le France I qui interpelle chaque élève autour d'un vocabulaire spécifique en devenant le « gardien » d'un mot ou d'une image selon le niveau des élèves.

Rôle d'équipage

VA / ● CP au CE2

Durée 1h

Une visite interactive au cours de laquelle chaque jeune prendra le rôle d'un membre de l'équipage (matelot, officier, mécanicien...). Quel était leur quotidien, leur lieu et rythme de travail ? Un premier apprentissage de la vie du bord et des métiers ainsi qu'une découverte des missions de l'équipe météo.

Carnet d'embarquement

VL/○

CM1-CM2

Durée 1h

Embarquement sur le dernier navire météorologique stationnaire français dans ce parcours en autonomie de la salle des machines à la passerelle de navigation.

Larguez les amarres !

VA/●

CM1-CM2

Durée 1h15

Des soutes à la passerelle de navigation, l'équipage doit tout vérifier et préparer l'avitaillement pour une mission de 30 jours du France I. Livre de bord, carte marine et instruments de navigation n'auront plus de secrets pour notre équipage.



DÉCOUVERTE SCIENTIFIQUE

Mission Météo

VA/●

CM1-CM2

Durée 1h

Visite animée autour des espaces de travail des météorologues, de leur métier d'hier à aujourd'hui. De l'héliographe au baromètre, un jeu de découverte étymologique permet de comprendre le nom des instruments utilisés et de s'interroger sur cette science et son utilité pour la navigation notamment.

Up and Down, la circulation océanique

VL/●

CM1-CM2

Durée 1h15



La circulation océanique joue un rôle clé dans la régulation du climat. Quelques expériences pour mettre en évidence les propriétés des différentes densités des eaux et mieux appréhender les relations entre l'océan et l'atmosphère.


MUSÉUM D'HISTOIRE NATURELLE

UNE PÉDAGOGIE BASÉE SUR L'OBSERVATION DES COLLECTIONS,
LA MISE EN PRATIQUE DE LA DÉMARCHE SCIENTIFIQUE ET UNE
APPROCHE PLURIDISCIPLINAIRE POUR SUSCITER LA CURIOSITÉ
ET L'ENVIE D'APPRENDRE.



É V É N E M E N T S

Le Muséum sera fermé de janvier à avril 2022 (dates susceptibles d'être modifiées, à vérifier auprès du service réservation).

Au cours de cette période les activités notées avec  pourront se dérouler à l'école en version hors-les-murs.

Fête de la science

Du 4 au 10 Octobre 2021

Un chercheur propose des animations adaptées pour les élèves sur le domaine de ses recherches : une rencontre riche de découverte pour les enfants.

Programme disponible à partir de septembre sur le site du Muséum.

Animations gratuites et réservations obligatoires.

La classe, l'œuvre

Mai 2022

Le programme « la classe, l'œuvre », permet aux élèves de participer à la «Nuit européenne des musées» qui a lieu en mai en présentant une réalisation ou une performance en lien avec une oeuvre du musée.

Pour plus d'info : <https://www.reseau-canope.fr/la-classe-loeuvre/accueil.html>

Baleines, de Bangudae (Corée du sud) à La Rochelle

Jusqu'au 2 janvier 2022



Les baleines occupent une place de taille sur notre planète ! L'exposition propose aux enfants de découvrir le monde des cétacés : squelettes, crânes, fanons... Mais pas seulement ! Ils vont aussi découvrir le lien qu'ont tissé les hommes avec ces animaux. A travers trois contes fondateurs, les petits visiteurs vont faire le tour de la planète : gravures préhistoriques coréennes, objets de chasse inuit, insignes du pouvoir polynésiens. Une plongée à ne pas manquer !

RDV PRIVILÈGE

Mercredi 22 septembre 2021

Visite exceptionnelle de l'exposition en compagnie du commissaire, présentation des actions pédagogiques pour les enseignants du Primaire et discussion à 18h. Sur réservation.

ACTIONS PÉDAGOGIQUES

**Histoire de l'humanité :
La grande aventure
du Néolithique**

A/○

CM1-CM2

Aborder la période du Néolithique en découvrant les productions matérielles et artistiques de ces Homo sapiens et en s'appuyant sur l'exemple de l'exposition.

**La grande
enquête des baleines**

AUTO/○

Livrets cycle 2 et cycle 3

Découvrir l'exposition à travers les objets phares grâce à un livret-enquête à remplir par les élèves pour partir dans le sillage des baleines.

DOSSIER PÉDAGOGIQUE

Un dossier spécialement dédié aux enseignants est disponible en téléchargement sur le site Internet du Muséum :

https://museum.larochelle.fr/fileadmin/mediatheque_musee_museum/exposition_temporaire/2020_Baleines_de_Bangudae_a_La_Rochelle/dossier_pedagogique.pdf

Des pistes d'exploitation en lien avec le programme et la sélection des œuvres repères y seront proposées.



SE REPÉRER DANS UN MUSÉE

Le coffre perdu

AUTO / ○

CP-CE2

Résoudre des énigmes dans les différentes salles du musée par équipe puis mutualiser les réponses pour ouvrir ensemble le trésor perdu du Muséum. Une manière originale de découvrir le musée. Attention taux d'encadrement nécessaire de 1 adulte pour 5 enfants.

L'inventaire de la mer, le jeu de piste

VA / ○

CM1-CM2

Parmi les nombreuses collections du muséum, certaines sont dédiées aux animaux qui peuplent l'océan mondial. Afin de découvrir la biodiversité marine, les enfants vont de salle en salle pour observer et répondre aux questions du jeu de piste, leur permettant d'accumuler les points pour devenir voyageur naturaliste. A l'issue du jeu, les enfants dessinent leur animal marin préféré.

EXPLORER LES ORGANISATIONS DU MONDE

Les masques africains

VA / ○ CP-CM2

Étudier les collections de masques africains en abordant les matériaux utilisés, les représentations et les rituels. Lecture d'un conte associé à un masque Senoufo.

PRATIQUER LA DÉMARCHE SCIENTIFIQUE

Vigie-Nature Ecole « Oiseaux des jardins »

A / ○

CE2-CM2

S'initier à la démarche scientifique en suivant un protocole : observation des oiseaux, identification et transmission des données aux chercheurs par une plateforme numérique. Le Muséum vous accompagne en fonction de vos besoins : conseils, préparation, ateliers...

Vigie-Nature Ecole « Opérations escargots »

A / ○

CE2 - CM2

De mars à juin.

S'initier à la démarche scientifique en suivant un protocole établi par le Muséum national d'Histoire naturelle : mise en place d'un espace d'observation, détermination, comptage et transmission des données.

QUESTIONNER LE MONDE DU VIVANT ET SA DIVERSITÉ

Les insectes

A / ○

CE1-CM2

Identifier les insectes, découvrir leur biologie et leur comportement à travers leur cycle de développement.

Qui mange qui ?

A / ○

CP-CM2

Comprendre les liens dans un réseau alimentaire à partir d'organismes producteurs se terminant par des espèces prédatrices.

La classification scientifique des animaux *

VA / ○

CE1-CM2

Classer différentes espèces présentes dans les salles du musée à partir de caractères communs, établir une classification avec des groupes emboîtés.

Classification et évolution

A / ○

CE1-CM2

Manipuler en atelier différentes espèces d'arthropodes et/ou de mollusques pour assimiler les notions de classification et les liens avec l'évolution.

Médusés, le vivant et les fonctions qui le caractérisent

VA / ○

CM1-CM2

Appréhender de façon transversale de nombreuses notions du programme du cycle 3 à travers les méduses : anatomie, stade développement, reproduction, interactions avec les organismes marins et conséquences du réchauffement climatique sur ces drôles d'animaux.

La biodiversité marine dans notre environnement

AUTO / ○

CM1 CM2

Explorer la biodiversité marine locale. Identifier des espèces, les relier à des milieux de vie, puis analyser des spécimens pédagogiques manipulables pour déduire le régime alimentaire de certaines espèces.

PARCOURS CROISÉS MUSÉUM/MBA/

Dialogue entre sciences et arts : la couleur

Niveaux CM1-CM2.

Retrouvez une proposition de parcours croisé sur le thème de la couleur entre les collections du muséum d'Histoire naturelle, du musée des Beaux-Arts et du musée du Nouveau Monde, p.27

LE MUSÉUM HORS-LES-MURS

Planétarium



CP - CM2

Le simulateur de la voûte céleste permet de découvrir les astres tels qu'on peut les voir à l'œil nu et au télescope. Avec ces 60 animations et vidéos, il permet d'aborder les problématiques des programmes scolaires.

Composé d'un dôme gonflable hémisphérique de 6 mètres de diamètre et 2,50 mètres de hauteur, le planétarium peut être installé dans de nombreux lieux en une demi-heure.

Capacité d'accueil : une classe.

Séance de 1 heure animé par Xavier Plouchart. Contact : ra17@hotmail.fr

Coût d'une séance pour un groupe : 65 € CDA / 100 € hors CDA

MUSÉE DU NOUVEAU MONDE



UNE PÉDAGOGIE BASÉE SUR L'INTERACTIVITÉ ET L'EXPÉRIENCE

É V É N E M E N T S

Journée de la Déclaration universelle des droits de l'Homme

Du 6 au 10 décembre 2021

A-THÉÂTRE-FORUM / ○

CM1-CM2 (La Rochelle et CdA)

Séances interactives de théâtre-forum organisées autour de trois thématiques : l'esclavage moderne, l'égalité homme/femme, le travail des enfants. Sur réservation. Nombre de places limité.

MOIS DES MÉMOIRES

AVRIL-MAI 2022

Commémoration des traites, de l'esclavage et de leurs abolitions.

Vous avez un projet et souhaitez venir commémorer l'abolition de l'esclavage au musée avec votre classe ? Contactez-nous.

DOSSIERS PÉDAGOGIQUES & CONTENUS NUMÉRIQUES

Gratuits et en ligne sur la plateforme PopLab partenaire de l'Education Nationale, ces dossiers vous seront utiles pour préparer votre séance au musée et ou compléter votre cours avec des visuels de nos collections, des supports audio ou vidéo, et autres documents d'exploitation autour de nos thématiques.

Découvrez les dossiers du MNM ici ou scannez le QRcode !

<https://poplab.education/partage/musee-du-nouveau-monde-service-educatif-musee-du-nouveau-monde-w06v3j59>



PAYSAGES ATLANTIQUES, ET DEMAIN ?

FÉVRIER À AVRIL 2022



Le regard posé sur les côtes atlantiques par les peintres et cartographes du 18^{ème} au 20^{ème} siècles, croisé aux données scientifiques récentes permettront d'envisager de façon artistique le devenir de nos côtes face aux futurs changements climatiques. Cette expo-dossier sera l'occasion d'aborder ces questions d'actualité et de confronter les œuvres issues des collections du MNM et du MBA.

RDV INVITATION

Mardi 5 octobre à 17h15 au MNM
Présentation du projet et échanges autour d'un verre. Projet sur inscription.

PROJET « SUR MESURES » - APPEL À CANDIDATURES

CM1-CM2

Nombre de places limité.

- Découverte active de l'expo-dossier avec une médiatrice du musée ;
- Rencontre avec un de nos partenaires pour approfondir un axe au choix : climat et océan, la biodiversité du littoral, l'étude du paysage ou l'évolution de l'aménagement urbain ;
- Construction de votre projet en arts plastiques autour de l'évolution des paysages côtiers avec l'aide d'une médiatrice du musée ;
- Exposition des productions au musée au mois d'avril 2022.

DOSSIER PÉDAGOGIQUE

A partir de décembre 2021, découvrez le dossier thématique de cette Expo-Dossier sur la plateforme PopLab (voir p. 17). Vous y trouverez la sélection des œuvres retenues et des pistes d'exploitations en lien avec le programme.

Le musée du Nouveau Monde accueille les plus jeunes pour une découverte des cultures de l'Ailleurs, ouvre la porte à l'imagination et invite à la créativité.

LIRE, ANALYSER UNE OEUVRE, SE REPÉRER AU MUSÉE

Enquête au musée Nouveauté 2021

VA / ●

CP - CM2

Une enquête ludique, du chantier de fouille au musée, pour questionner les secrets d'une collection, découvrir la variété des œuvres et les particularités du musée du Nouveau Monde.

Quand les œuvres prennent vie

A - THEATRE IMPRO / ●

CP - CM2

Observer, lire, imaginer l'œuvre. Un travail d'expression et d'interprétation composé de jeux de théâtre grâce auxquels les élèves donnent la parole aux œuvres.

EXPÉRIMENTER, CRÉER, SENSIBILISER À L'ART

Grains d'argiles

A - MODELAGE / ●

CP - CM2

Familiarisés à l'univers sensible du céramiste, les élèves exploitent les ressources de l'argile pour donner forme, exprimer et structurer leur imaginaire. Le thème est à définir en amont de la séance.

L'art du portrait

AUTO/○ ou VA/●●

CP - CM2

Etude comparative de trois portraits pour enrichir le lexique de l'identité physique et morale d'un sujet. Echanges autour des techniques et des intentions des artistes.

Dans tous ses états

A - ARTS PLASTIQUES / ●

CP - CM2

Ce jeu de composition graphique basé sur l'observation d'un portrait académique aborde la diversité des émotions puis initie au dessin des expressions du visage. Il aboutit à la création d'une galerie de portraits aux personnalités très variées.

Initiation à l'Art Contemporain

AUTO/○ ou VA/●

CE2 - CM2

Intégrées aux collections anciennes, trois œuvres contemporaines interrogent. Quelles sont les intentions de leurs auteurs? Quelles sont les techniques de réalisation? Quel dialogue entretiennent-elles avec le passé? Une courte expérimentation en arts plastiques conclura cette séquence.

EXPLORER ET QUESTIONNER LE MONDE

Découverte sensorielle du port de La Rochelle

AUTO/○ ou VA/●●

CP- CE2

Une exploration sonore, tactile et olfactive autour des monuments et activités du port au 18^{ème}, des routes commerciales et maritimes et des produits exotiques venus d'Amérique, à partir de l'œuvre picturale de J. Vernet.

Sur les traces du bison sacré

AUTO/○ ou VA/●●

CP- CE1

Se familiariser avec le mode de vie des indiens des Plaines lié à la nature environnante et au bison et participer aux activités quotidiennes de la tribu.

Amérindiens : identités et traditions

AUTO/○ ou VA/●●

CE2-CM2

Comparer les modes de vie des peuples d'Amérique du Nord selon les aires géographiques et identifier leurs caractéristiques culturelles et artistiques (Indiens des Plaines, tribus de l'Est, peuples Inuit).

CONSTRUIRE DES REPÈRES HISTORIQUES LA ROCHELLE ET SON HISTOIRE

Koffi, l'enfant esclave

VA/●

CE2-CM2

À travers l'histoire de Koffi et de sa famille,

comprendre le cheminement et les étapes du voyage qui, de l'Afrique aux Antilles, conduit au statut d'esclave dans une plantation de canne à sucre.

Le commerce maritime

AUTO/○ ou VA/●●

CM1-CM2

Étudier le commerce maritime rochelais et l'enrichissement de la ville grâce à ses échanges avec la Nouvelle-France et les Antilles depuis le 16^{ème} siècle.

La traite négrière et l'esclavage

AUTO/○ ou VA/●●

CM1-CM2

Aborder les relations entre La Rochelle et les Antilles pour étudier le commerce triangulaire, le système esclavagiste et la condition des esclaves du 18^{ème} siècle jusqu'à l'Abolition de 1848.

Mémoire rochelaise

VA/●

CM1-CM2

Construire un lien entre l'enrichissement de la cité et son passé négrier grâce à un parcours citoyen autour des monuments emblématiques du 18^{ème} siècle et les collections du musée.

Paroles d'esclaves

A - ARTS VIVANTS / ●

CE2-CM2

Cet atelier propose de se questionner sur la transmission d'une identité collective à partir d'une initiation aux rythmes, chants et danses d'origines afro-caribéennes et d'un travail d'expression corporelle et théâtrale autour de textes contés par les élèves.

PARTAGER LES VALEURS CITOYENNES

Droits de l'Homme

AUTO/○ ou VA//●

CM1-CM2

Étudier les principaux articles de la Déclaration des droits de l'Homme de 1948 à partir des œuvres du musée et réfléchir collectivement aux valeurs de liberté, d'égalité et de fraternité.

Atelier SLAM

A – ÉCRITURE et EXPRESSION ORALE / ●

CM2

S'inspirer d'œuvres du musée pour construire, écrire et oraliser un texte autour des droits de l'Homme.

Être humain, vivre ensemble : le racisme

A – EXPÉRIMENTATION SCIENTIFIQUE / ●

CM2

Déconstruire l'idée de racisme et de création des stéréotypes par l'approche concrète du principe de catégorisation.

INTERVENTIONS HORS-LES-MURS

En fonction du contexte sanitaire et des possibilités d'accueil du musée, les propositions du MNM suivantes, détaillées ci-après, pourront être menées en version hors-les-murs (voir conditions auprès du service de réservation du MNM) :

- **L'art du portrait** (VA)
- **Découverte sensorielle du port de La Rochelle** (VA)
- **Dans tous ses états** (A)
- **Sur les traces du bison sacré** (VA)
- **Grains d'argiles** (A)
- **Initiation à l'Art contemporain** (VA)
- **Paroles d'esclaves** (A)
- **Être humain, vivre ensemble : le racisme** (A)





MUSÉE DES BEAUX-ARTS

UNE OUVERTURE VERS L'IMAGINAIRE
ET LA PRATIQUE ARTISTIQUE

Le musée des Beaux-Arts est actuellement fermé pour travaux. Ses collections se découvrent désormais en version hors-les-murs (voir conditions auprès de notre service de réservation).

ÉVÉNEMENT

Paysages atlantiques, et demain ?

Février à avril 2022

Cette expo-dossier présentée au MNM mettra en lumière une poignée de paysages picturaux issus des collections du MBA et permettra de travailler en arts plastiques autour de la vision future de nos littoraux (pour tout savoir : rdv p. 18)

DOSSIERS PÉDAGOGIQUES & CONTENUS NUMÉRIQUES

Gratuits et en ligne sur la plateforme PopLab partenaire de l'Éducation Nationale, ces dossiers vous seront utiles pour préparer votre séance au musée et/ou compléter votre cours avec des visuels de nos collections, des supports audio ou vidéo, et autres documents d'exploitation autour de nos thématiques.

Découvrez les dossiers du MBA ici ou scannez le QRcode !

<https://poplab.education/partage/musee-du-nouveau-monde-service-educatif-musee-des-beaux-arts-g903gkg9>



INTERVENTION HORS-LES-MURS

UNE SÉANCE PARTICIPATIVE MENÉE
PAR UN INTERVENANT SPÉCIALISÉ ET
EXPÉRIMENTÉ.

Le labo des couleurs

VA / ●

PS-GS

Visite-action pour élargir ou compléter sa connaissance du cercle chromatique et s'imprégner des gestes, outils et techniques de l'artiste-peintre. De surprises en manipulations autour d'une œuvre de G. Chassignac, cette immersion ludique aborde également l'expressivité des couleurs.

PARCOURS CROISÉS MUSÉUM/MBA/MNM

Dialogue entre sciences et arts : la couleur
Niveaux CM1-CM2.

Retrouvez une proposition de parcours croisé sur le thème de la couleur entre les collections du muséum d'Histoire naturelle, du musée des Beaux-Arts et du musée du Nouveau Monde, p.26

MATÉRIEL PÉDAGOGIQUE

CE MATÉRIEL EST PRÊTÉ
GRATUITEMENT POUR 15 JOURS, SUR
REMISE D'UNE CAUTION DE 30 EUROS.

Les peintres modernes du mba

PUZZLES - FICHES ACTIVITÉS/ ○

PS-GS

Cinq artistes présents dans les collections du MBA sont mis en lumière dans ce kit. À l'aide de reproductions texturées et à taille réelle et de fiches d'activités contenant descriptions d'œuvres et pistes d'ateliers, explorez avec vos élèves l'univers de Gaston Chassignac, d'Albert Marquet, d'Alberto Magnelli, d'Henri Goëtz et de Fidel Boffill.

Les couleurs

MALLETTE PÉDAGOGIQUE/ ○

PS-GS

Pour aborder les multiples facettes du monde des couleurs par la manipulation de matières colorantes, d'expériences et de jeux à mener en classe. Elle permet de passer d'une sensibilisation concrète à une approche plus imagée de l'expressivité des couleurs.

Découvrez-la ici :

https://museedunouveaumonde.larochelle.fr/fileadmin/mediatheque_musee_nouveau_monde/kiosque/Pdf_pedagogiques/2021_MALLEDESCOULEURS_MAH__1_.pdf



PARCOURS CROISÉS

DIALOGUE ENTRE SCIENCES ET ARTS : LA COULEUR

CETTE ANNÉE, LES MUSÉES DES BEAUX-ARTS, DU NOUVEAU MONDE ET LE MUSÉUM D'HISTOIRE NATURELLE VOUS PROPOSENT DE CROISER LES APPROCHES SCIENTIFIQUES, CULTURELLES ET ARTISTIQUES DANS UN PARCOURS AUTOUR DE LA COULEUR. LES DEUX PROPOSITIONS SONT LIÉES ET NE PEUVENT ÊTRE DISSOCIÉES.

AU MUSÉUM D'HISTOIRE NATURELLE

La biodiversité des couleurs et leurs fonctions

VA / ○

CM1-CM2

S'interroger sur les couleurs des animaux et comprendre leurs rôles dans la reproduction, le camouflage ou la communication entre individus.

AVEC LES MUSÉES DES BEAUX-ARTS ET DU NOUVEAU MONDE

Le langage de la couleur

VA / ●

CM1-CM2

De tous temps, la couleur environnante a inspiré et guidé l'œuvre des artistes. Les élèves découvrent trois œuvres aux techniques variées : une céramique de B. Palissy, un papier peint panoramique et une peinture Fauve de F. Béraud. Selon chaque technique, les élèves étudient le traitement de la couleur, mode d'expression qui offre un témoignage,

donne une interprétation ou crée l'illusion. Cette séance est proposée en version hors-les-murs (voir conditions auprès du service de réservation).

RÉSERVATION

Contactez l'un ou l'autre des services de réservation du muséum d'Histoire naturelle ou du musée du Nouveau Monde, le suivi de votre dossier est assuré par les deux structures (contacts p.28-29).



J'AI MON
PROJET

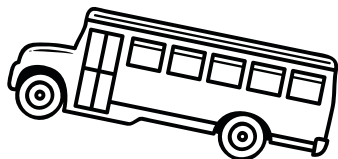
JE CHOISIS
UNE OFFRE
DES MUSEES

OPTION DE VISITE ?

- Visite Libre - **VL** -
Prépa et visite sans aide
- Visite Autonome - **AUTO** -
Prépa avec ou sans aide, visite sans animateur
- Visite Animée - **VA** -
Séance adaptée, menée par un intervenant du musée
- Atelier - **A** -
Visite et activité encadrées par un intervenant artistique ou scientifique spécialisé

COÛT ?

Cf. grille tarifaire p.30



ET C'EST PARTI !

!
DÉFINIR
LE PROJET



MUSÉE
D

MUSÉE
MARITIME



05 46 28 03 00
musee.maritime
@ville-larochelle.fr

MUSÉE
D'HISTOIRE



07 72 3
museum
@ville-la



SUR SITES INTERNET (Cf. p.2-3)

- + dossiers pédagogiques
- + fiches numériques
- + outils à imprimer et/ou à retrouver sur place



- + RDV avec un médiateur

2

LA PRÉPA

ESMODE
'EMPLOI

3

INFOS
& RÉNAS



ICI EN 1 CLIC !

MUSÉE
NATURELLE



34 20 50
.animation
rochelle.fr

MUSÉE DU
NOUVEAU MONDE



05 46 51 51 45
06 72 58 55 92
se-mah@ville-larochelle.fr

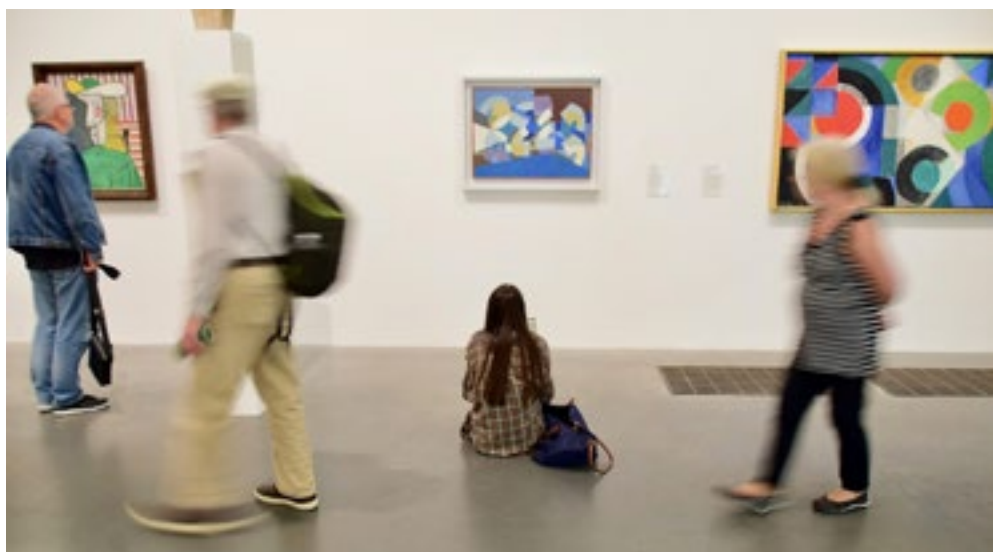
MUSÉE DES
BEAUX-ARTS



TARIFS

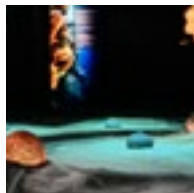
L'accès à nos structures est accordé gratuitement aux animateurs pour la préparation de leur visite (après réservation).

	entrée /enfants	entrée / accompagnant	animations <i>Repérez le code couleur pour chaque animation proposée</i>
Musée du Nouveau Monde Musée des Beaux-Arts	gratuit	gratuit	○ gratuit ● 65€/1h (classe) ● 105€/1h30 (classe) ● 155€/2h (classe)
Muséum d'Histoire naturelle	gratuit	gratuit	○ gratuit
Musée maritime	5 €	gratuit 1 acc. /8 enf de -6ans 1 acc. /10 enf de +6ans • 7,50€/acc. Suppl	○ gratuit ● 2€/enf.



ACTUALITÉ DES MUSÉES

2021-2022



Climat Océan

EXPOSITION

Musée maritime

9 nov. 2019 au 30 octobre 2022



Baleines, de Bangudae (Corée du sud) à La Rochelle

EXPOSITION

Muséum d'Histoire Naturelle

12 déc. 2020 au 2 janv. 2022



Allons voir la mer avec Doisneau

EXPOSITION

Musée maritime

11 mai au 1^{er} novembre 2021



Desmemoria

EXPOSITION PHOTO

Musée du Nouveau Monde

25 sept. 2021 au 25 janv. 2022



Paysages atlantiques, et demain ?

EXPO-DOSSIER

Musée du Nouveau Monde / Musée des Beaux-Arts

Février à avril 2022

Pour connaître toute la programmation 2021-2022,
rendez-vous sur nos sites Internet respectifs (cf. pages 2-3).

