



MATERNELLE - 2021 /2022
MUSÉES MUNICIPAUX DE LA ROCHELLE - OFFRE PÉDAGOGIQUE

ÉDITO

Mesdames, Messieurs,

Comme chaque année, les musées rochelais vous proposent à travers cette plaquette, une offre culturelle et pédagogique en lien avec les programmes scolaires, construite en partenariat avec des professeurs référents de l'Education Nationale et diverses associations du réseau local. Les collections et les expositions de chaque établissement sont de formidables supports pour explorer les Arts, l'Histoire, les Sciences et les Techniques.

Les services éducatifs vous proposent des rendez-vous réservés aux enseignants. Ils permettront de présenter la programmation temporaire et l'exploitation pédagogique des contenus.

Des ressources numériques sont également accessibles sur les sites internet de chaque établissement. Ce sont des kits pédagogiques, des dossiers thématiques, des vidéos et des références bibliographiques qui sont à votre disposition.

Au plaisir de vous accueillir dans les musées rochelais.

Elise Patole-Edoumba

Conservateur en chef du patrimoine

Directrice des musées et du muséum d'Histoire naturelle

**Musée
maritime**
Embarquez là




**Musée
des Beaux-Arts**
Visitez son site



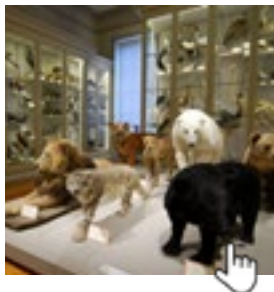
VOUS RECEVOIR EN TOUTE SÉCURITÉ, NOTRE PRIORITÉ

Les musées de la ville mettent en place tous les dispositifs spécifiques à la période actuelle pour vous garantir les meilleures conditions de sécurité sanitaire lors de votre visite. Les espaces d'exposition et le matériel pédagogique utilisés sont régulièrement désinfectés et les groupes sont accueillis de façon raisonnée.

- ❶ Les dispositifs d'accueil de chaque structure sont adaptés selon le protocole d'accueil jeunesse et sport covid-19. Pour plus d'informations, veuillez consulter nos sites Internet respectifs et/ou contacter nos services de réservation par téléphone (contacts/ Mode d'emploi p. 20-21).
- ❷ Selon le contexte, les propositions marquées du logo , pourront se dérouler en version hors-les-murs (voir conditions de déplacement auprès du musée sélectionné).

Muséum d'Histoire naturelle

Découvrez le ici



Musée du Nouveau Monde

Direction l'Amérique



MUSÉE MARITIME

A child with dark curly hair, wearing a bright blue long-sleeved shirt and red shoes, is seen from behind, painting a large ocean scene on a white sheet laid out on a blue tarp. The child is using a brush to apply blue and green paint. Several paint containers in various colors (blue, purple, green) and brushes are scattered around the painting area. The scene is set on a wooden floor.

DÉCOUVRIR L'OCÉAN,
OBSERVER, EXPÉRIMENTER
CRÉER ET S'AMUSER.

CLIMAT OCÉAN

Du 9 nov. 2019 au 30 oct. 2022



L'Océan est global et continu formant écosystème à part entière. Avec l'atmosphère, il forme un couple régulateur du climat redistribuant la chaleur et captant le dioxyde de carbone, qu'il recycle ou séquestre dans ses profondeurs. Il est stable depuis l'holocène mais les activités anthropiques depuis 150 ans ne sont pas sans conséquences sur la plus grande biosphère de la planète bleue. Cette exposition propose à travers un parcours immersif de mieux comprendre l'Océan, son rôle majeur pour la vie sur Terre et son impact sur le climat. Elle s'articule autour de sept thématiques :

1/ Écosystème Océan 2/ La mécanique Climat-Océan 3/ Les menaces qui pèsent sur l'Océan 4/ L'engrenage 5/ La résilience et les solutions 6/ Le cabinet d'absurdités 7/ Demain se décide maintenant.

ACTIONS PÉDAGOGIQUES AU MUSÉE MARITIME

Gratuité accordée aux écoles élémentaires de la CdA rochelaise.

Protège ta mer

A / ●

PS / GS

Atelier 45 min – Visite 20 min

Sensibilisation à la pollution de l'Océan avec la réalisation d'une fresque collective, l'Océan rêvé et préservé, l'Océan dégradé et pollué. L'atelier sera accompagné de la visite de l'exposition pour découvrir sa richesse et son importance.



Le Musée Maritime propose une découverte ludique et créative du monde maritime et océanique avec sa flotte à quai, sa galerie des pavillons, l'espace Encan et ses expositions temporaires.

DÉCOUVERTE DU MONDE MARITIME

P'tit dico maritime

A/●

GS

Durée 1h

Initiation par les mots à l'univers maritime, la vie à bord d'un navire en haute mer, une visite sur le France I qui interpelle chaque élève autour d'un vocabulaire spécifique en devenant le « gardien » d'une image

Bateaux sur l'eau

Nouveauté 2021

A/●

MS-GS



Atelier 45 min - visite 30 min

Découverte du monde maritime, des petits bateaux aux grands navires qui voguent sur l'océan, des phares sécurisent leur navigation avec la réalisation d'un diorama et une visite de la galerie des pavillons et de la collection de la petite plaisance.

Poissons, coquillages et crustacés

Nouveauté 2021

A/●

MS-GS



Atelier 30 min - visite 30 min

Quels sont ces animaux que l'on trouve dans les filets des pêcheurs ou sur le rivage ? Ou vivent-ils ? Comment les attrape-t-on ? Un atelier pour découvrir les espèces et leurs milieux de vie suivi d'un tour sur les pontons pour voir de vrais bateaux de pêche.



MUSÉUM D'HISTOIRE NATURELLE

UNE PÉDAGOGIE SPÉCIALEMENT ADAPTÉE POUR LES
MATERNELLES PRIVILÉGIANT LA DÉCOUVERTE DU MONDE
MUSÉAL ET L'OBSERVATION DES COLLECTIONS.



Baleines, de Bangudae (Corée du sud) à La Rochelle

Jusqu'au 2 janvier 2022



Les baleines occupent une place de taille sur notre planète ! L'exposition propose aux enfants de découvrir le monde des cétacés : squelettes, crânes, fanons... Mais pas seulement ! Ils vont aussi découvrir le lien qu'ont tissé les hommes avec ces animaux. A travers trois contes fondateurs, les petits visiteurs vont faire le tour de la planète : gravures préhistoriques coréennes, objets de chasse inuit, insignes du pouvoir polynésiens. Une plongée à ne pas manquer !

RDV PRIVILÈGE

Mercredi 22 septembre 2021

Visite exceptionnelle de l'exposition en compagnie du commissaire, présentation des actions pédagogiques pour les enseignants du Primaire et discussion à 18h. Sur réservation.

ACTIONS PÉDAGOGIQUES

Histoires de baleines

VA/ ○

PS – GS

Explorer les représentations des baleines autour du monde par la découverte de contes, d'objets et d'images.


DOSSIER PÉDAGOGIQUE

Un dossier spécialement dédié aux enseignants est disponible en téléchargement sur le site Internet du Muséum :

https://museum.larochelle.fr/fileadmin/mediatheque_musee_museum/exposition_temporaire/2020_Baleines_de_Bangudae_a_La_Rochelle/dossier_pedagogique.pdf

Des pistes d'exploitation en lien avec le programme et la sélection des œuvres repères y seront proposées.

Le Muséum sera fermé de janvier à avril 2022 (dates susceptibles d'être modifiées, à vérifier auprès du service réservation).

Au cours de cette période les activités notées avec  pourront se dérouler à l'école en version hors-les-murs.

DÉCOUVERTE DU MONDE

Zarafa la girafe

AUTO / ○

PS-GS

Raconter l'histoire de Zarafa, la girafe la plus célèbre de France à travers une histoire illustrée, observer ses particularités et jouer avec elles. Mallette pédagogique fournie.

Les secrets des masques africains

VA/ ○

MS-GS

Découvrir les collections de masques africains en abordant les matériaux utilisés, les animaux représentés et les cérémonies. Lecture d'un conte associé à un masque Senoufo.

Expressions et émotions, les masques nous parlent

VA/ ○

PS-MS

Observer les masques et réagir en fonction des émotions qu'ils suscitent. Rencontrer aussi quelques animaux d'Océanie très particuliers.

EXPLORER LE MONDE DU VIVANT

Les animaux marins

VA/ ○

PS-GS

Découvrir la biodiversité marine locale. Identifier des espèces et les relier à des milieux de vie. Manipuler et étudier des coquilles de mollusques de nos côtes.

Les insectes

A/ ○

MS-GS

Observer et décrire les insectes, les reconnaître parmi d'autres petits animaux et découvrir leur diversité de forme et de mode de vie.

La classification scientifique des animaux

AUTO / ○

MS-GS

Observer les collections composées de spécimens naturalisés, les classer en fonction de critères communs afin d'aborder les notions de groupes emboîtés. Mallette pédagogique fournie.

Qui mange qui ?

VA/ ○

MS-GS

Observer les animaux et les plantes qui vivent dans nos marais et, à travers une petite histoire, retrouver « qui mange qui ? ».



MUSÉE DU NOUVEAU MONDE



UNE PÉDAGOGIE BASÉE SUR L'INTERACTIVITÉ ET L'EXPÉRIENCE

Le musée du Nouveau Monde accueille les plus jeunes pour une découverte des cultures de l'Ailleurs, ouvre la porte à l'imagination et invite à la créativité.

DOSSIERS PÉDAGOGIQUES & CONTENUS NUMÉRIQUES

Gratuits et en ligne sur la plateforme PopLab partenaire de l'Education Nationale, ces dossiers vous seront utiles pour préparer votre séance au musée et ou compléter votre cours avec des visuels de nos collections, des supports audio ou vidéo, et autres documents d'exploitation autour de nos thématiques.

Découvrez les dossiers du MNM ici ou scannez le QRcode !

<https://poplab.education/partage/musee-du-nouveau-monde-service-educatif-musee-du-nouveau-monde-w06v3j59>



EXPÉRIMENTER, CRÉER, SENSIBILISER À L'ART

Portraits mystères

AUTO/○ ou VA/ ● ●

MS-GS

Qui se cache derrière ces portraits intrigants ? Quels indices révèlent les occupations de ces personnages ? Ce parcours ludique en quatre étapes aborde les notions d'identité, d'expressions du visage et des émotions tout en sensibilisant aux techniques de la peinture, de la sculpture et de la photographie.

Dans tous ses états

A – ARTS PLASTIQUES / ●

MS-GS

Le portrait d'un riche marchand favorise l'approche des caractéristiques d'un visage et des émotions exprimées. L'atelier de dessin et de collage propose d'expérimenter la richesse d'expressions que peuvent produire des combinaisons surprenantes et créer des portraits aux personnalités très variées.

Grains d'argiles

A – MODELAGE / ●

MS-GS

Riche en couleurs, textures, formes et outils, la présentation de l'atelier du céramiste éveille les sens et la curiosité naturelle des élèves. De l'appropriation douce au modelage, chacun pourra exploiter les ressources de l'argile pour donner forme à son imaginaire dans le cadre d'un thème prédéfini.

EXPLORER ET QUESTIONNER LE MONDE

Découverte sensorielle du port de La Rochelle

AUTO/○ ou VA/ ● ●

GS

Une exploration sonore, tactile et olfactive autour des monuments et activités du port au 18^{ème} et des produits exotiques venus d'Amérique à partir de la vue du port peinte par J. Vernet.

Sur les traces du bison sacré

AUTO/○ ou VA/ ● ●

MS-GS

Se familiariser avec le mode de vie des indiens des Plaines lié à la nature environnante et au bison et participer aux activités quotidiennes de la tribu.

INTERVENTIONS HORS-LES-MURS

En fonction du contexte sanitaire et des possibilités d'accueil du musée, les propositions suivantes, détaillées ci-dessus, pourront être menées en version hors-les-murs (voir conditions auprès du service de réservation) :

Portraits mystères (VA)

Découverte sensorielle du port de La Rochelle (VA)

Dans tous ses états (A)

Sur les traces du bison sacré (VA)

Grains d'argiles (A)



MUSÉE DES BEAUX-ARTS

A group of children and an adult woman are sitting on the floor in a museum, looking at a large mural. The mural depicts a busy scene with many people and a boat. One child in a purple hoodie is pointing at the artwork. The woman is wearing a blue sweater and is also looking at the mural. The children are wearing various colorful clothing, including a striped sweater and a red sweater. The floor is made of wood, and there are some colorful mats on the floor.

UNE OUVERTURE VERS L'IMAGINAIRE
ET LA PRATIQUE ARTISTIQUE

Le musée des Beaux-Arts est actuellement fermé pour travaux. Ses collections se découvrent désormais en version hors-les-murs (voir conditions auprès de notre service de réservation).

DOSSIERS PÉDAGOGIQUES & CONTENUS NUMÉRIQUES

Gratuits et en ligne sur la plateforme PopLab partenaire de l'Education Nationale, ces dossiers vous seront utiles pour préparer votre séance au musée et/ou compléter votre cours avec des visuels de nos collections, des supports audio ou vidéo, et autres documents d'exploitation autour de nos thématiques.

Découvrez les dossiers du MBA ici ou scannez le QRcode !

<https://poplab.education/partage/musee-du-nouveau-monde-service-educatif-musee-des-beaux-arts-g9o3gkg9>



INTERVENTION HORS-LES-MURS

UNE SÉANCE PARTICIPATIVE MENÉE
PAR UN INTERVENANT SPÉCIALISÉ ET
EXPÉRIMENTÉ.

Le labo des couleurs

VA / ●
PS-GS

Visite-action pour élargir ou compléter sa connaissance du cercle chromatique et s'imprégner des gestes, outils et techniques de l'artiste-peintre. De surprises en manipulations autour d'une œuvre de G. Chaissac, cette immersion ludique aborde également l'expressivité des couleurs.

Les couleurs

MALLETTE PÉDAGOGIQUE/○
PS-GS

Pour aborder les multiples facettes du monde des couleurs par la manipulation de matières colorantes, d'expériences et de jeux à mener en classe. Elle permet de passer d'une sensibilisation concrète à une approche plus imagée de l'expressivité des couleurs.

Découvrez-la ici :

https://museedunouveaumonde.larochelle.fr/fileadmin/mediatheque_musee_nouveau_monde/kiosque/Pdf_pedagogiques/2021_MALLEDESCOULEURS_MAH_1_.pdf

MATÉRIEL PÉDAGOGIQUE

CE MATÉRIEL EST PRÊTÉ
GRATUITEMENT POUR 15 JOURS, SUR
REMISE D'UNE CAUTION DE 30 EUROS.

Les peintres modernes du mba

PUZZLES - FICHES ACTIVITÉS/○
PS-GS

Cinq artistes présents dans les collections du MBA sont mis en lumière dans ce kit. À l'aide de reproductions texturées et à taille réelle et de fiches d'activités contenant descriptions d'œuvres et pistes d'ateliers, explorez avec vos élèves l'univers de Gaston Chaissac, d'Albert Marquet, d'Alberto Magnelli, d'Henri Goëtz et de Fidel Bofill.



J'AI MON
PROJET

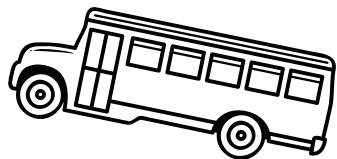
JE CHOISIS
UNE OFFRE
DES MUSEES

OPTION DE VISITE ?

- 👉 Visite Libre - **VL** -
Prépa et visite sans aide
- 👉 Visite Autonome - **AUTO** -
Prépa avec ou sans aide, visite sans animateur
- 👉 Visite Animée - **VA** -
Séance adaptée, menée par un intervenant du musée
- 👉 Atelier - **A** -
Visite et activité encadrées par un intervenant artistique ou scientifique spécialisé

COÛT ?

Cf. grille tarifaire p.22



ET C'EST PARTI !

1
DÉFINIR
LE PROJET



MUSÉE
D'

MUSÉE
MARITIME



05 46 28 03 00
musee.maritime
@ville-larochelle.fr

MUSÉE
D'HISTOIRE



07 72 3
museum
@ville-la



SUR SITES INTERNET (Cf. p.2-3)

- + dossiers pédagogiques
- + fiches numériques
- + outils à imprimer et/ou à retrouver sur place



- + RDV avec un médiateur

2

LA PRÉPA

ESMODE
'EMPLOI

3

INFOS
& RÉNAS



ICI EN 1 CLIC !

MUSÉE
NATURELLE



05 46 20 50
animation
rochelle.fr

MUSÉE DU
NOUVEAU MONDE



05 46 51 51 45
06 72 58 55 92
se-mah@ville-larochelle.fr

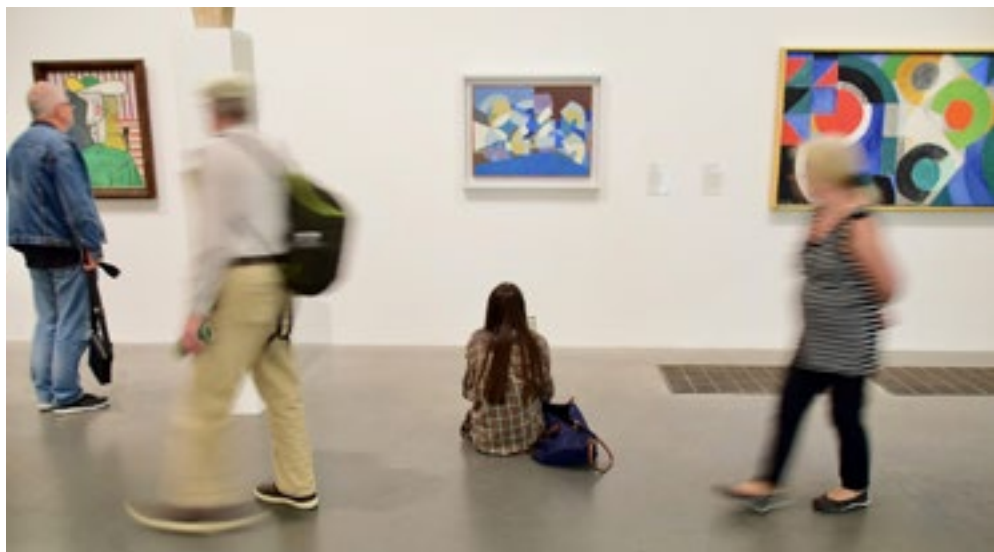
MUSÉE DES
BEAUX-ARTS



TARIFS

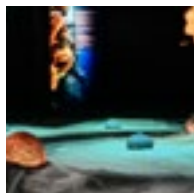
L'accès à nos structures est accordé gratuitement aux animateurs pour la préparation de leur visite (après réservation).

	entrée /enfants	entrée / accompagnant	animations Repérez le code couleur pour chaque animation proposée
Musée du Nouveau Monde Musée des Beaux-Arts	gratuit	gratuit	○ gratuit • 65€/1h (classe) • 105€/1h30 (classe) • 155€/2h (classe)
Muséum d'Histoire naturelle	gratuit	gratuit	○ gratuit
Musée maritime	5 €	gratuit 1 acc. /8 enf de -6ans 1 acc. /10 enf de +6ans • 7,50€/acc. Suppl	○ gratuit • 2€/enf.



ACTUALITÉ DES MUSÉES

2021-2022



Climat Océan

EXPOSITION

Musée maritime

9 nov. 2019 au 30 octobre 2022



Baleines, de Bangudae (Corée du sud) à La Rochelle

EXPOSITION

Muséum d'Histoire Naturelle

12 déc. 2020 au 2 janv. 2022



Allons voir la mer avec Doisneau

EXPOSITION

Musée maritime

11 mai au 1^{er} novembre 2021

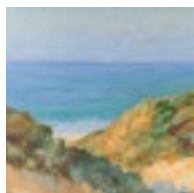


Desmemoria

EXPOSITION PHOTO

Musée du Nouveau Monde

25 sept. 2021 au 25 janv. 2022



Paysages atlantiques, et demain ?

EXPO-DOSSIER

Musée du Nouveau Monde / Musée des Beaux-Arts

Février à avril 2022

Pour connaître toute la programmation 2021-2022,
rendez-vous sur nos sites Internet respectifs (cf. pages 2-3).

