

Sophie
Tobias



Aventuriers, Educateurs
Polaire & Climat

Invitez les dans
votre classe !

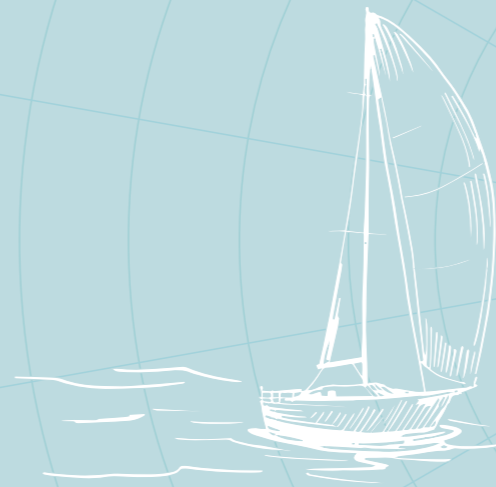
Sensibilisation sur
toute la France!

Partez à la découverte de l'Arctique !

umexpe@gmail.com
unumondo.org



UNU MONDO
EXPEDITION



Sur les traces

de jeunes éco-aventuriers qui placent
l'écologie et la solidarité au cœur des
consciences !



Unu Mondo Expédition

UNE EXPEDITION À LA RENCONTRE DES PEUPLE ARCTIQUES

UNU MONDO EXPEDITION est une association fondée en 2019 par deux jeunes skippers de 28 et 30 ans, Sophie Simonin et Tobias Carter. Après un tour du monde de deux ans en solo puis une transatlantique à deux, ils ont décidé de s'engager auprès des scolaires afin de montrer comment les dérèglements climatiques affectent les populations qu'ils ont rencontrés.

Forts de cette expérience citoyenne, ils souhaitent maintenant témoigner auprès de vos élèves, informer et susciter l'envie d'agir. Conscients que nous partageons tous la même planète (comme l'indique « Unu Mondo » en esperanto) ils proposent de rencontrer vos élèves.



Northabout

Un voilier historique

Northabout est le seul voilier à avoir fait 2 tours complets de l'Arctique dont un en 4 mois et 1 jour. Il a été conçu pour affronter les mondes polaires.

Dessiné par le fameux architecte naval français Gilbert Caroff, Northabout est basé sur les plans d'un Nadja 15



Isolation



Coque renforcée



Longueur : 15m

Tirant d'eau : 1,30

Leurs expéditions passées



Sophie

Elle est française.
Elle a fait le tour du monde en bateau-stop.
Ils se sont rencontrés à Cape Town en Afrique du Sud.



Tobias

Il est britannique.
Il a osé prendre la mer seul et avec une expérience quasi nulle.
Aujourd'hui, ils hissent les voiles pour promouvoir la protection de la planète.



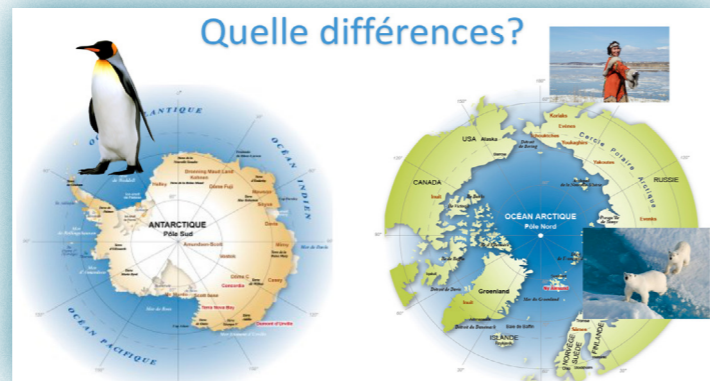
Exemple de sujets abordés :

Découverte des mondes polaires

PÔLE SUD / PÔLE NORD

On parle des différences entre arctique et antarctique au niveau géographique, de la biodiversité, des populations, ...

Matières impliquées : science, géographie, culture générale, ...



Les différents types de glace

ICEBERG / GLACIER / BANQUISE

Explication des différences entre les icebergs, les glaciers, la banquise, l'inlandsis, ...

Matières impliquées : science, culture générale, EMC, ...



On adapte notre discours en fonction du niveau !

Pourquoi il fait froid aux pôles?

LE FROID / LES PÔLES

On leur parle de l'inclinaison de la terre, de la nuit polaire, et du rôle de l'atmosphère et changement climatiques.

Matières impliquées : science, géographie, culture générale, ...



Mes actions pour la planète!



Mes actions pour la planète ! A VOUS DE JOUER!

On leur donne les clés pour leur donner envie d'agir pour notre belle planète!

Matières impliquées : science, géographie, culture générale, EMC, ...





Organisation

DURÉE	TARIFS *
Demi- journée	150 euros
Journée	250 euros

*Prix négociable

En fonction du lieu, frais de transport à prévoir en plus

NIVEAU CONCERNÉE

Primaire

Collège

Lycée

SOYEZ UNE ECOLE PARTENAIRE !

IBAN : FR76 1027 8069 0000 0213 8930 186

Siret Association : 852 587 229 000 18

Besoins matériels

- vidéo projecteur
- si possible planisphère ou globe

Taille du groupe

- 1 à 3 classes en fonction du site

Parlez en à vos collègues !
C'est simple :

1 - Contactez nous par email avec :

- le nombre de classes
- le niveau
- option choisie : journée ou demi-journée

2 - Si vous souhaitez : préparer notre venue.

- fiches pédagogique disponible sur le site
- vidéo de notre web série sur Youtube : Unu mondo expédition

www.unumondo.org

