

mah!
musées d'art et d'histoire
de La Rochelle

A magnifying glass with a black handle and a silver ring is positioned over two museum names. The background is a warm orange with diagonal lines and scattered colorful leaf-like shapes in shades of pink, purple, and teal.

MUSÉE DU
NOUVEAU
MONDE

MUSÉE DES
BEAUX-ARTS

PROGRAMME PÉDAGOGIQUE
HORS-LES-MURS
2020-2021
ÉLÉMENTAIRE

larochelle.fr

LA
ROCHELLE

Le programme HORS-LES-MURS, c'est presque comme au musée !

Rien ne remplacera jamais la rencontre physique avec un site patrimonial ou une oeuvre d'art et nous attendons avec impatience de pouvoir vous retrouver au musée.

Mais pendant cette période toute particulière, les musées d'Art et d'Histoire souhaitent être à vos côtés dans la construction pédagogique de vos projets.

C'est pourquoi nous vous proposons dans ce programme temporaire une partie de **l'offre du musée des Beaux-Arts et du musée du Nouveau Monde dans un format hors-les-murs adapté du CP au CM2.**

Ce dispositif particulier est proposé aux écoles de La Rochelle.

CONTACTS

Pour toutes demandes d'informations ou réservations, veuillez contacter le service réservation des mah!

06 72 58 55 92

se-mah@ville-larochelle.fr

mah!
musées d'art et d'histoire
de La Rochelle

DES INTERVENTIONS SUR-MESURE À L'ÉCOLE

DU CP AU CM2

• Nos intervenants,

ceux auxquels nous faisons confiance depuis plus de dix ans, se déplacent et adaptent leurs parcours aux contraintes actuelles.

• Dans leurs valises,

tout le matériel nécessaire pour rendre la **séance interactive et ludique** : reproductions d'œuvres au format original, découvertes sonores, ateliers de manipulations, expérimentations, jeux.

• Les tarifs

Comme au musée, vous payez la prestation sans frais de déplacement supplémentaire.

● 105 € / 1h30

● 155 € / 2h

• 30 élèves maximum

La classe peut être divisée en deux selon les besoins de la séance.

EXPÉRIMENTER, CRÉER, QUESTIONNER L'ART

Le labo des couleurs

CP-CE2 / ●

Une mise en scène et des expériences colorées pour élargir la connaissance du cercle chromatique, aborder les gestes picturaux et les effets produits. Des jeux d'observation sensoriels pour ressentir l'expressivité des couleurs et s'exprimer avec elles.

Le portrait

CP-CM2 / ●

Comparer trois portraits ciblés pour enrichir le lexique de l'identité physique et morale du sujet représenté, échanger autour des techniques et des intentions des artistes.

Dans tous ses états

CP-CE2/ ●

ATELIER ARTS PLASTIQUES

Une plasticienne vous propose de travailler la composition

graphique et colorée du visage à partir de l'étude des émotions et des expressions. Les portraits créés incarnent les personnalités à facettes du modèle initial.

C'est grotesque !

CM1-CM2/ ●

ATELIER ARTS PLASTIQUES

À partir de l'observation de quelques portraits du musée, une plasticienne aborde les caractéristiques physiques et morales du dessin de caricature. Ces échanges permettront de transformer un portrait académique en caricatures porteuses de messages multiples.

Grains d'argile

CP-CM2/ ●

ATELIER MODELAGE

Rencontre avec une céramiste et l'univers sensible de cette discipline. Les élèves découvrent les ressources de l'argile pour donner forme à leur propre imaginaire, l'exprimer, le structurer.

EXPLORER ET QUESTIONNER LE MONDE

Les Indiens d'Amérique

CP-CM2 / ●

Se familiariser avec le mode de vie des Indiens des Plaines lié à la nature environnante et au bison, et participer aux activités quotidiennes de la tribu.

Découverte sensorielle du port de La Rochelle

CP-CE2 / ●

Une exploration sonore, tactile et olfactive autour des monuments et activités du vieux port au 18^{ème} siècle d'après le tableau de J. Vernet et des produits exotiques venus d'Amérique.

DES INTERVENTIONS SUR-MESURE À L'ÉCOLE DU CP AU CM2

CONSTRUIRE DES REPÈRES HISTORIQUES

Paroles d'esclaves

CE2-CM2 / ●

ATELIER ARTS VIVANTS

Découvrir la transmission orale et la naissance d'une nouvelle culture afro-caribéenne issue de l'histoire de l'esclavage par l'illustration musicale de textes et de chants. Séance animée par un artiste musicien.

SLAM

CP-CM2 / ●

ATELIER EXPRESSION ORALE

Une intervenante slameuse agréée propose aux élèves de s'inspirer des oeuvres du musée pour construire, écrire et oraliser un texte composé collectivement autour des droits de l'Homme.



DU CONTENU PÉDAGOGIQUE VIRTUEL & INTERACTIF

TRAITE ET ESCLAVAGE AU 18^{ÈME}

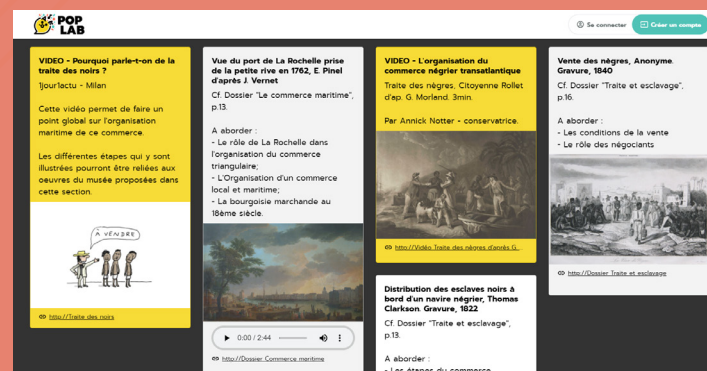
Créé avec nos partenaires de l'Éducation Nationale, le contenu de ce mur virtuel permettra d'**illustrer ou de compléter votre cours sur la traite et l'esclavage** et de mettre un pied (même virtuel) au musée du Nouveau Monde.

Son contenu : des **visuels d'œuvres** à explorer, des **vidéos thématiques** au cœur des collections, des **illustrations sonores**, des **liens** pour approfondir le thème, questionner l'histoire et la mettre en perspective avec l'actualité.

Découvrez dès maintenant le **PopLab** du musée du Nouveau Monde :

<http://poplab.net/40ed5w15>

- Accès GRATUIT et ILLIMITÉ
- Espace collaboratif



DEUX MALLETES PÉDAGOGIQUES EN PRÊT

DU CP AU CM2

• GRATUIT

• Prêt de 15 jours par classe

• Une caution de 30€ est demandée et vous est remise au retour de la mallette.

• La réservation est obligatoire. Elle se fait par téléphone.

Les couleurs / CP-CE2

Pour aborder les multiples facettes du monde des couleurs par la manipulation de matières colorantes et d'expériences à mener en classe. Le contenu de cette mallette permet de passer d'une sensibilisation concrète à une approche plus imagée de l'expressivité des couleurs.

Son contenu : des fiches d'activités, des pistes d'ateliers, des reproductions de tableaux du musée des Beaux-Arts, des filtres colorés, un disque chromatique, deux reconstitutions autour de l'atelier du peintre moderne et des couleurs des premiers hommes, des jeux d'observation, des albums jeunesse et des documentaires (et bien plus...).

Les peintres modernes / CP-CM2

DISPONIBLE DÈS JANVIER 2021

Cinq artistes présents dans les collections du musée des Beaux-Arts sont mis en lumière dans ce kit. A l'aide de reproductions à taille réelle, de puzzles en bois texturés et de fiches d'activités contenant des descriptions d'oeuvres et des pistes d'ateliers, explorez avec vos élèves l'univers de Gaston Chaissac, d'Albert Marquet, d'Alberto Magnelli, d'Henri Goëtz et de Fidel Bofill.

Son contenu : en cours de construction.

