

Comment donner forme plastiquement à **UNE VILLE?**

SEQUENCE ARTS PLASTIQUES
Cycle 2



Sabrina LACOSTE MASSON CPD AP DSDEN 17

OBJECTIFS PEDAGOGIQUES DE LA SEQUENCE EN ARTS PLASTIQUES

Attendus de fin de cycle :

- Réaliser et donner à voir, individuellement ou collectivement, des productions plastiques.
- Exprimer ses émotions dans une production plastique, préciser ses intentions dans un projet collectif.
- S'exprimer sur sa production, celle de ses pairs, sur l'art ; comparer quelques oeuvres d'arts

La représentation du monde :

Le dessin lié à l'observation est un mode de représentation privilégié pour exercer le regard et comprendre le monde. L'influence des outils, supports, matériaux, gestes sur la représentation, en volume ou en deux dimensions.

Compétences:

- Respecter l'espace, les outils et les matériaux partagés.
- Expérimenter ; observer et constater les effets produits, tirer parti des trouvailles fortuites ; réinvestir dans une nouvelle production.
- Proposer des réponses inventives et expressives.
- Donner à voir des productions plastiques.

SEQUENCE PLURIDISCIPLINAIRE

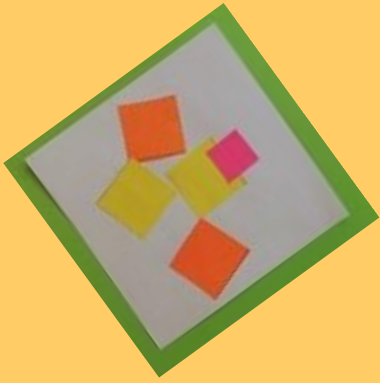
Pour mener à bien la séquence « donner forme à une ville » il faudra avoir abordé et travaillé différentes notions:

En GEOGRAPHIE: Travail sur la notion de VILLE

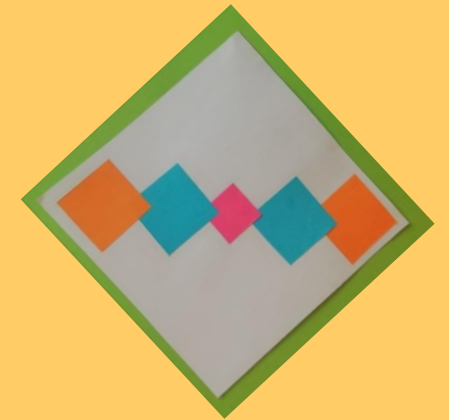
- Qu'est-ce qu'une ville ?
- Quelles différences entre notre ville et la grande ville d'à côté (ou une plus grande ville: capitale du pays, de la région, du département ?
- Comment lire un plan de ville ?
- Qu'est-ce qui caractérise le centre-ville ?
- Les grandes villes (capitale: Paris, Londres, New-York...)



Observer des photos et images de ville (voir, observer, décrire...)



SEQUENCE PLURIDISCIPLINAIRE



Pour mener à bien la séquence « donner forme à une ville » il faudra avoir abordé et travaillé différentes notions:

En MATHÉMATIQUES: Travail sur les formes géométriques

Au cycle 2, les élèves acquièrent à la fois des connaissances spatiales comme le repérage et l'orientation dans l'espace et des connaissances géométriques sur les figures planes et les solides. Ces connaissances contribuent à la construction, tout au long de la scolarité obligatoire, des concepts fondamentaux d'alignement, de distance, d'égalité de longueurs, de parallélisme, de perpendicularité, de symétrie.

Compétences attendues en fin de cycle :

- Lire des plans, se repérer sur des cartes pour des endroits familiers (école, quartier). Reconnaître, nommer les solides usuels.
- Utiliser les termes face, sommet, arête pour décrire les polyèdres. Les reproduire avec du matériel. Reconnaître,
- Nommer, décrire, reproduire, construire à partir des côtés et des angles droits les carrés, rectangles, triangles rectangles.

ARTS PLASTIQUES

Créer

- des IMAGES
- des OBJETS
- des COMPOSITIONS PLASTIQUES

c'est ...

RÉSoudre des PROBLÈMES

« plastiques » & « esthétiques »

Trouver des réponses à des questionnements posés par des situations-problèmes

→ **Quels éléments pour quel projet ?**

Art abstrait : *points, lignes (droites, courbes, brisées, continues, discontinues, ouvertes, fermées...) formes...*

Art figuratif : *formes, figures, signes, motifs, mots, objets...*

→ **Quelle quantité d'éléments ?**

peu, beaucoup, autant, plus... dénombrer, comparer, ajouter, retirer, calculer...

→ **Quelles tailles, dimensions, proportions ? Quel rapport d'échelle ?**

comparer, mesurer, calculer, agrandir, réduire...

→ **Comment les positionner sur et/ou dans l'espace du support ?**

au centre, en haut, en bas, le long des bords, dans les angles ...?

→ **De quelle façon ? ordonnée ou pas ? Algorithmes, alignements, symétrie...**

→ **Comment placer les éléments entre eux ? juxtaposer, superposer, intercaler, rapprocher, regrouper,**

accumuler, placer à côté de, à droite de, à gauche, dessus, dessous, au milieu, entre, devant, derrière, au premier plan...

→ **Comment les orienter ? horizontalement, verticalement, en oblique...à l'endroit, à l'envers...**

→ **Dans quel espace travailler ? à plat, en volume...**

→ **Comment créer la sensation de profondeur ? plan, perspective...**

→ **Quels supports, outils, matériaux, gestes choisir ?**

MATERIEL :

Matière(s):

- Collecter des magazines, journaux, papiers de différentes couleurs, différentes formes et matières...
- Colle (type « verni colle »)
- Gouache
- Pinceaux plats
- Eponges...



Support(s):

- Toile blanche ou feuilles « canson »
(format conseillé A5 – Format A4 maximum)



Exemple sur feuille



SEANCES

Donner forme au fond de la réalisation

- Déchirer et coller des petits morceaux de papier (unis ou avec texte, motifs...).

- Donner forme au ciel...

Choisir la couleur du ciel (différents bleus, ciel clair ou foncé...ou noir et gris si l'on souhaite représenter la nuit ou autre propositions...). Vous pouvez faire « fabriquer » les couleurs aux élèves (créer « son » bleu, « son » gris).

Médium: gouache, encre...

Outils: éponge, doigt, papier froissé...



- Découper des formes géométriques dans les papiers collectés (carrés, rectangles, triangles, ronds...)

- Donner forme à une ville en assemblant et disposant les morceaux découpés: faire varier les formes, les tailles...

Permettre à l'élève de faire plusieurs essais

- Coller les formes géométriques

- Décoration :

- Découper des papiers pour ajouter par exemple des oiseaux dans le ciel...

- Dessiner au feutre fin noir le contour des toits, dessiner les ouvertures...

- Réaliser des nuages (Différentes techniques: éponges, doigts...) dans le ciel.

Vernir sa réalisation



DES ŒUVRES ET DES ARTISTES

Faire découvrir aux enfants des œuvres et des artistes

Paul KLEE, Pont Rouge (1928)

Charlérie Couture (artiste contemporain)

Vincent Van Gogh, la nuit étoilée (1889)

Jacques Bellini, artiste contemporain qui compose ses tableaux à partir d'innombrables collages, les formes découpées dans livres et journaux faisant office de palette artistique.

Muriel Cayet, Voir naître la ville de son rêve

Camille Pissaro, Boulevard Montmartre







- Je regarde
et je décris ce que je vois
approche descriptive



- Je ressens
et j'exprime des sentiments,
des émotions.
approche sensible



- Je me pose des questions
et je dis ce que je crois comprendre
(sens de l'œuvre, intentions de l'artiste...)
approche interprétative



- Je sais déjà
et je partage mes connaissances
(type d'œuvre, nom de l'artiste, titre, époque...)
approche informative

4 approches face à une production artistique

*œuvre d'art
et/ou
création d'élève*



- Je ne sais pas encore
- j'apprends
et
je mémorise
pour enrichir
mes connaissances
artistiques et culturelles
approche informative



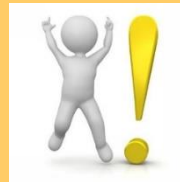
Paul KLEE
artiste allemand
1879-1940



Vue de Saint-Germain (1914)



Nocturne d'un port (1917)





- Je regarde
et je décris ce que je vois
approche descriptive



- Je ressens
et j'exprime des sentiments,
des émotions.
approche sensible



- Je me pose des questions
et je dis ce que je crois comprendre
(sens de l'œuvre, intentions de l'artiste...)
approche interprétative



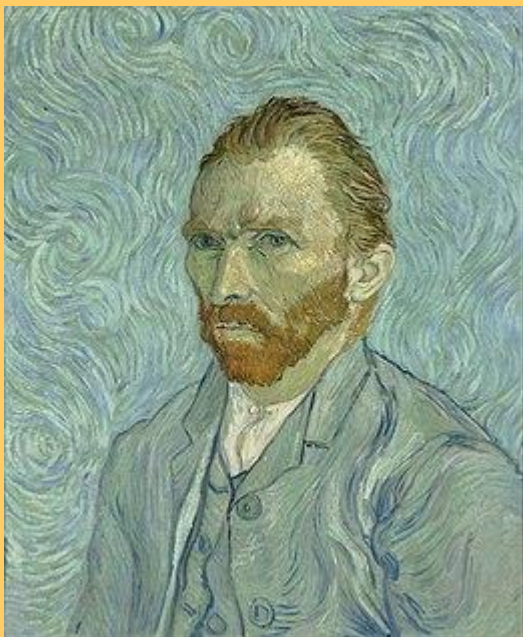
- Je sais déjà
et je partage mes connaissances
(type d'œuvre, nom de l'artiste, titre, époque...)
approche informative

4 approches face à une production artistique

*œuvre d'art
et/ou
création d'élève*



- Je ne sais pas encore
- j'apprends
et
je mémorise
pour enrichir
mes connaissances
artistiques et culturelles
approche informative



Vincent VAN GOGH
1853-1890
Artiste Néerlandais



[La Maison jaune](#)
(« La Rue »), 1888,



[Le Restaurant de la Sirène](#) à [Asnières](#),
1887



[La nuit étoilée](#), 1889

Ce tableau représente ce que Van Gogh pouvait voir et extrapoler de la chambre qu'il occupait dans l'asile du [monastère Saint-Paul-de-Mausole](#) à [Saint-Rémy-de-Provence](#) en mai 1889. Souvent présenté comme son [grand œuvre](#), le tableau a été reproduit à de très nombreuses reprises. Il est maintenant conservé dans le [Museum of Modern Art](#) à [New York](#) depuis 1941. *Wikipédia*