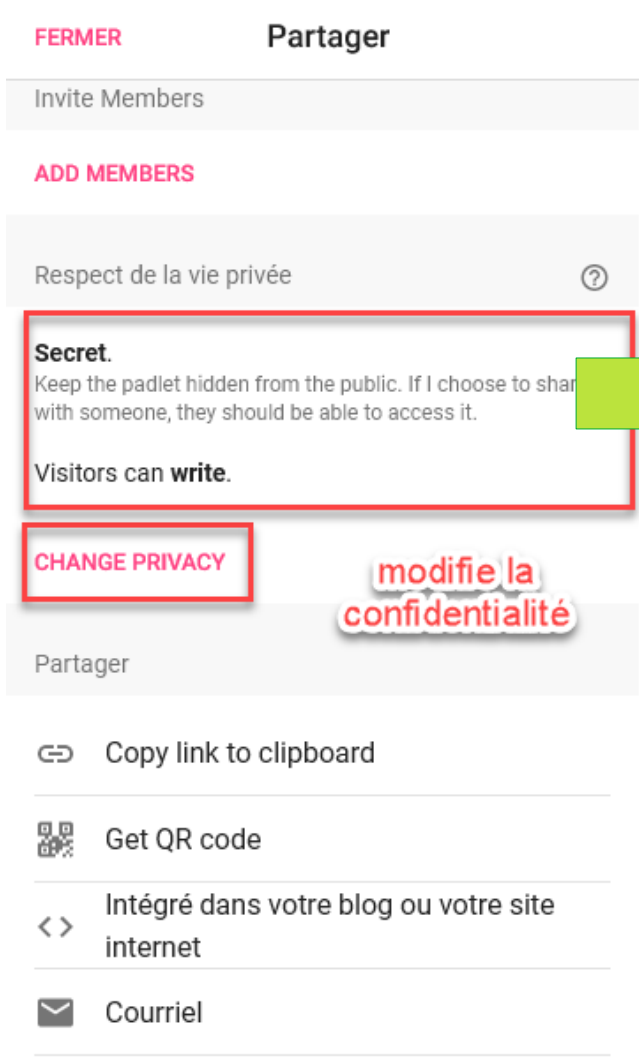


Paramétrer un padlet pour une classe

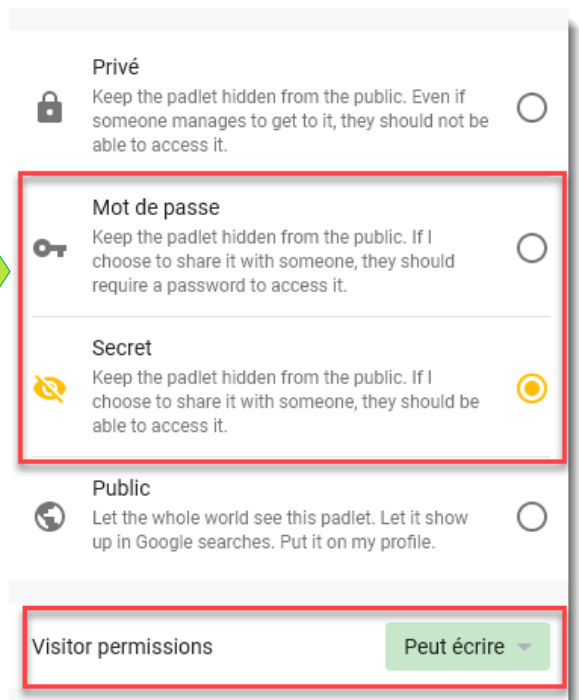


1) Cliquez sur « partager »

étape 1



Cliquez sur change privacy pour régler les paramètres de confidentialité du padlet



étape 3

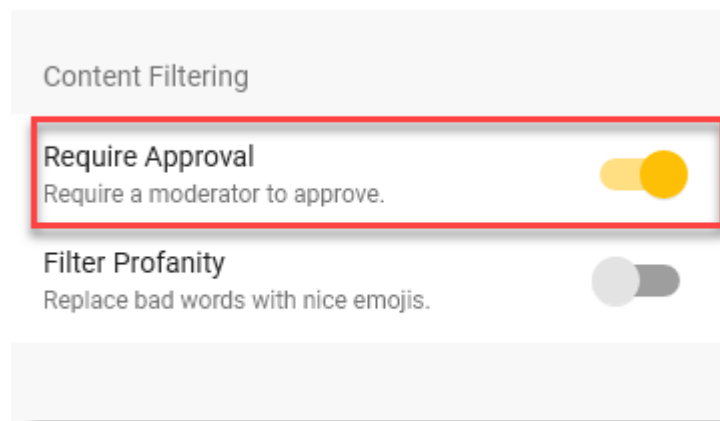
Deux options sont adaptées à un contexte de classe : accès via un mot de passe ou invisible si vous n'avez pas le lien qui permet l'accès au padlet.

étape 2



Si vous voulez que les élèves ou leur parent déposent des travaux : images, enregistrements sonores, il faut choisir « peuvent écrire » pour les visiteurs. Attention il faut activer la modération en cliquant sur le bouton 2

en bas du menu, déplacer le bouton pour activer la modération de contenu si vous avez choisi de permettre à vos visiteurs (parents et élèves) d'écrire



C'est dans le même menu que vous pouvez :

1. modifier le titre du padlet
2. modifier le lien du padlet
3. son apparence visuelle

